

# Índice Provincial de Actividad Industrial

Base 2004=100

Junio 2019



# ÍNDICE

	Página
Cuadros	
1. Índice Provincial de Actividad Industrial. Nivel General. Enero 2018 - junio 2019	3
2. Índice Provincial de Actividad Industrial. Nivel General y Bloques industriales. Junio 2019	4
3. Índice Provincial de Actividad Industrial. Bloques Industriales. Enero 2018 - junio 2019	5
4. Variación porcentual del Índice Provincial de Actividad Industrial, respecto a igual mes del año anterior. Bloques Industriales. Enero 2018 - junio 2019	6

## Gráficos

1. Índice Provincial de Actividad Industrial, base 2004=100. Nivel General. Período 2004-2019	4
---	---

## Síntesis metodológica

### Signos convencionales:

- \* Dato provisorio
- Dato igual a cero
- Dato ínfimo, menos de la mitad del último dígito mostrado
- Dato no disponible a la fecha de presentación de los resultados.
- e Dato estimado
- s Secreto estadístico

/// Dato que no corresponde presentar debido a la naturaleza de las cosas o del cálculo

Santa Fe, octubre de 2019

#### Responsables

##### Área económica

Lic. Nélide Cavuto

Lic. Victoria Cassanello

##### Relevamiento de datos

Sra. Claudia Mazzola

Srta. Carolina Giobergia

Srta. Soledad Bugliolo

Sr. Jorge Fessia

Tec. Leticia Galetti

Srta. Fiorela Greggí

##### Sectorial Informática

Ing. Pablo Grassi

#### Diseño y Diagramación

DG Angelina Araiz

#### Gobernador de la Provincia de Santa Fe

Ing. Miguel Lifschitz

#### Ministro de Economía

Lic. Gonzalo Miguel Saglione

#### Secretario de Finanzas

CPN Pablo Andrés Olivares

#### Director Provincial del Instituto Provincial de Estadística y Censos

Lic. Jorge Alejandro Moore

Santa Fe, 4 de octubre de 2019

## Índice Provincial de Actividad Industrial Base 2004=100

El Índice Provincial de Actividad Industrial (IPAI) presentó en junio de 2019 una caída de 13,4% respecto al mismo mes del año previo. Si bien a principios de 2018 existieron condiciones favorables para el sector, desde abril de ese año puede observarse una desaceleración en el nivel de producción industrial. En términos desestacionalizados la contracción mensual fue menor, alcanzando un -8,6%.

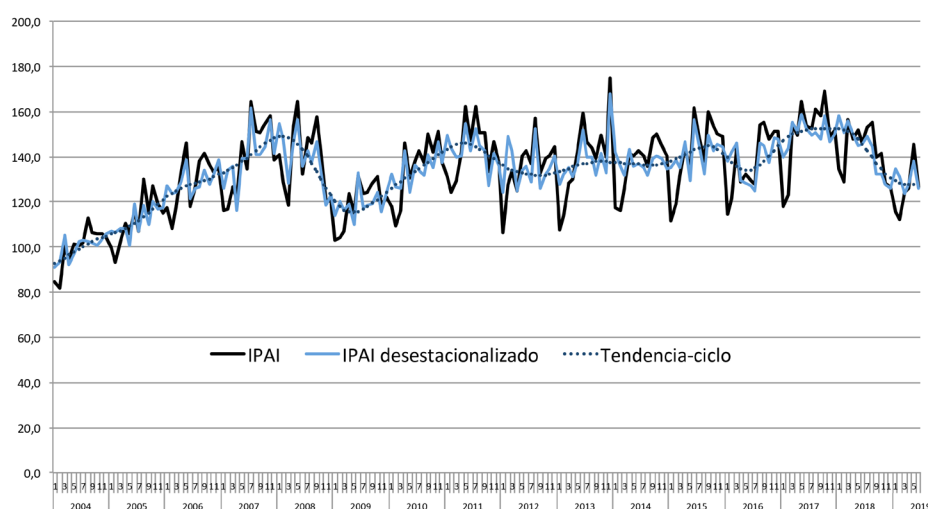
### Cuadro 1. Índice Provincial de Actividad Industrial. Nivel General.

Provincia de Santa Fe. Enero 2018 - junio 2019

Año	Mes	Índice	Variación %		Índice desestacionalizado	Variación %
			Respecto a igual mes del año anterior	Acumulado anual respecto a igual período del año anterior		Respecto a mes anterior
2018	Enero	134,7	14,3	14,3	158,4	5,6
	Febrero	128,7	4,7	9,4	150,6	-4,9
	Marzo	156,2	0,9	6,0	155,6	3,3
	Abril	148,0	-1,1	4,1	149,8	-3,7
	Mayo	151,9	-7,8	1,3	144,7	-3,4
	Junio	146,3	-4,9	0,2	145,5	0,6
	Julio	152,7	0,0	0,2	148,8	2,3
	Agosto	155,2	-3,5	-0,3	144,4	-3,0
	Septiembre	139,9	-11,5	-1,6	132,3	-8,4
	Octubre	141,4	-16,3	-3,3	132,4	0,1
	Noviembre	128,0	-13,9	-4,2	127,8	-3,5
	Diciembre	126,7	-16,5	-5,3	125,9	-1,5
2019	Enero	115,7	-14,1	-14,1	134,7	7,0
	Febrero*	111,9	-13,0	-13,6	130,9	-2,8
	Marzo*	124,3	-20,4	-16,1	123,8	-5,5
	Abril*	126,1	-14,8	-15,8	127,6	3,1
	Mayo*	145,5	-4,3	-13,3	137,8	8,0
	Junio*	126,7	-13,4	-13,3	126,0	-8,6

La evolución mensual del IPAI desde 2004 hasta el mes calculado puede observarse en el Gráfico 1.

**Gráfico 1. Índice Provincial de Actividad Industrial, base 2004=100**  
Nivel General. Período 2004-2019



## Bloques Industriales

**Cuadro 2. Índice Provincial de Actividad Industrial. Nivel General y Bloques Industriales.**  
Provincia de Santa Fe. Junio de 2019\*

Nivel General y Bloques industriales	Índice	Variación %	
		Respecto a igual mes del año anterior	Acumulado anual respecto a igual período del año anterior
<b>Nivel general</b>	<b>126,7</b>	<b>-13,4</b>	<b>-13,3</b>
1 Procesamiento de carne y pescado	105,2	13,1	1,2
2 Aceites y grasas de origen vegetal	184,0	14,9	-1,3
3 Lácteos	79,7	-9,7	-9,2
4 Alimentos y bebidas	225,2	-9,3	-11,7
5 Productos textiles y de cuero	55,6	-15,0	0,5
6 Madera, papel y productos derivados, excepto muebles	80,7	-7,0	-3,9
7 Edición e impresión	88,9	30,1	-16,8
8 Sustancias y productos químicos	186,1	-11,3	-1,6
9 Productos de caucho, plástico y minerales no metálicos	95,1	-8,8	-10,4
10 Productos elaborados de metal, excepto maquinaria y equipo	103,8	-19,4	-14,4
11 Maquinaria agrícola y equipos de uso general	147,2	-20,4	-22,7
12 Equipos de oficina, electrónicos y medicinales	190,7	-15,0	-19,6
13 Vehículos automotores y transporte	65,6	-62,9	-35,8
14 Muebles y colchones	167,0	-32,2	-30,5
15 Reciclamiento y reparación de maquinarias	96,0	-42,5	-27,7
16 Coque y productos de la refinación del petróleo	--	--	--
17 Metales comunes	97,6	-21,8	-21,7

Durante junio de 2019, los bloques industriales que componen el IPAI mostraron comportamientos dispares: la mayor recuperación se observó en **Edición e impresión** con 30,1%, seguida de **Aceites y grasas de origen vegetal** que presentó una variación anual de 14,9%, encontrándose luego el sector **Procesamiento de carne y pescado** con un 13,1%. En el extremo opuesto, los sectores con mayores caídas fueron **Reciclamiento y reparación de maquinarias**, con una contracción del 42,5%, y **Vehículos automotores y transporte**, que registró un descenso del 62,9%. Éste se explica fundamentalmente por la caída superior al 40,0% en la producción física de autos, tanto anual como acumulada al mes de junio, afectada por las alteraciones cambiarias que se tradujeron menores exportaciones.

Considerando los sectores de mayor relevancia para la provincia, **Aceites y grasas de origen vegetal** presentó el incremento ya mencionado durante junio, mientras que la fabricación de **Metales comunes** se contrajo un 21,8% en el mismo período.

Por otro lado, **Maquinaria agrícola y equipos de uso general** mostró una contracción de 20,4% en términos interanuales.

A continuación se presentan los distintos bloques, con su correspondiente evolución del índice desde enero de 2018.

### Cuadro 3. Índice Provincial de Actividad Industrial. Bloques Industriales.

Provincia de Santa Fe. Enero 2018 - junio 2019

Año	Mes	Bloques Industriales								
		Procesamiento de carne y pescado	Aceites y grasas de origen vegetal	Lácteos	Alimentos y bebidas	Productos textiles y de cuero	Madera, papel y productos derivados, excepto muebles	Edición e impresión	Sustancias y productos químicos	Productos de caucho, plástico y minerales no metálicos
2018	Enero	101,2	139,2	92,6	286,1	48,8	89,6	71,7	181,5	92,4
	Febrero	88,8	99,2	92,6	253,9	56,2	89,4	64,8	174,6	76,7
	Marzo	111,5	174,8	106,3	282,7	62,3	91,4	83,9	197,2	108,9
	Abril	92,6	191,2	102,5	266,5	63,6	89,1	71,8	194,2	100,1
	Mayo	101,5	185,9	100,8	263,7	73,3	89,7	80,3	227,2	115,1
	Junio	93,0	160,1	88,3	248,3	65,5	86,8	68,3	209,7	104,4
	Julio	101,2	206,4	123,6	243,4	80,1	92,4	69,6	211,8	96,1
	Agosto	104,2	196,7	123,6	262,2	74,7	98,6	98,2	222,7	96,9
	Septiembre	99,3	170,2	113,2	228,6	86,2	100,4	95,3	249,9	105,6
	Octubre	128,4	170,8	118,1	238,9	62,7	105,0	52,7	202,5	108,6
	Noviembre	123,8	120,7	103,2	228,8	64,0	85,4	57,2	202,6	105,5
	Diciembre	115,8	153,9	105,7	228,1	54,8	82,6	57,3	237,2	86,3
2019	Enero	102,1	136,3	98,5	241,3	61,2	81,9	42,1	174,0	77,0
	Febrero*	84,7	105,1	86,1	223,6	51,5	78,1	49,8	199,5	74,0
	Marzo*	93,7	137,8	83,4	212,7	65,9	90,6	50,2	201,1	92,8
	Abril*	98,6	154,3	91,0	243,1	60,7	89,3	57,8	194,4	95,3
	Mayo*	111,3	220,1	90,4	268,6	76,6	94,4	77,9	210,1	101,4
	Junio*	105,2	184,0	79,7	225,2	55,6	80,7	88,9	186,1	95,1

### Cuadro 3 (continuación). Índice Provincial de Actividad Industrial. Bloques Industriales.

Provincia de Santa Fe. Enero 2018 - junio 2019

Año	Mes	Bloques Industriales							
		Productos elaborados de metal, excepto maquinaria y equipo	Maquinaria agrícola y equipos de uso general	Equipos de oficina, electrónicos y medicinales	Vehículos automotores y transporte	Muebles y colchones	Reciclamiento y reparación de maquinarias	Coque y productos de la refinación del petróleo	Metales comunes
2018	Enero	108,9	205,2	227,9	105,9	211,7	95,4	44,0	100,5
	Febrero	107,7	222,6	205,6	145,2	216,7	82,2	48,1	104,7
	Marzo	136,4	228,0	237,6	162,6	253,6	125,7	///	123,4
	Abril	109,5	227,5	261,4	89,4	230,7	105,4	///	122,1
	Mayo	128,2	215,6	232,0	92,1	253,2	93,8	///	127,5
	Junio	128,8	184,8	224,4	176,9	246,3	166,8	///	124,9
	Julio	114,3	184,7	219,7	141,3	256,1	129,3	///	121,4
	Agosto	112,2	192,3	281,8	142,3	225,4	131,5	///	126,5
	Septiembre	118,5	149,3	199,2	97,3	151,5	106,0	///	122,9
	Octubre	151,8	188,2	247,2	70,8	201,6	99,7	///	96,6
	Noviembre	146,2	157,7	195,0	133,5	159,8	97,9	///	84,1
	Diciembre	104,5	163,2	192,4	106,5	100,8	93,7	///	79,1
2019	Enero	109,1	159,7	167,6	65,2	102,4	107,1	///	74,1
	Febrero*	88,1	186,7	158,7	75,3	176,0	55,9	///	82,4
	Marzo*	100,8	183,2	200,8	95,7	158,2	79,9	///	101,4
	Abril*	95,5	163,3	189,6	84,2	191,3	71,7	///	96,0
	Mayo*	118,6	151,6	209,3	109,4	186,7	73,3	///	98,9
	Junio*	103,8	147,2	190,7	65,6	167,0	96,0	///	97,6

**Cuadro 4. Variación porcentual del Índice Provincial de Actividad Industrial, respecto a igual mes del año anterior. Bloques Industriales.** Provincia de Santa Fe. Enero 2018 - junio 2019

Año	Mes	Bloques Industriales								
		Procesamiento de carne y pescado	Aceites y grasas de origen vegetal	Lácteos	Alimentos y bebidas	Productos textiles y de cuero	Madera, papel y productos derivados, excepto muebles	Edición e impresión	Sustancias y productos químicos	Productos de caucho, plástico y minerales no metálicos
2018	Enero	21,3	28,3	18,3	18,0	-33,4	-18,5	19,3	2,1	-1,2
	Febrero	16,7	-18,7	42,7	11,1	-0,5	20,8	-13,6	1,6	-25,8
	Marzo	29,8	-10,5	9,7	7,0	-5,9	-10,9	0,4	-8,4	-16,8
	Abril	34,2	-12,5	16,9	8,5	7,9	8,2	-4,6	10,2	-10,6
	Mayo	33,0	-14,6	4,3	-0,3	14,3	-5,7	2,4	14,8	-18,0
	Junio	22,4	-20,2	-8,7	-2,0	14,9	17,3	-24,3	2,7	-15,1
	Julio	36,1	-0,3	25,3	-9,8	31,2	0,6	-33,1	6,7	-31,6
	Agosto	31,1	-8,1	18,3	-2,1	14,9	1,7	-13,2	6,2	-35,4
	Septiembre	22,2	3,2	16,2	-10,6	30,5	13,1	-36,4	18,7	-29,1
	Octubre	38,0	-21,4	17,5	-12,9	13,0	12,9	-29,9	-7,7	-14,2
	Noviembre	35,9	-6,5	-1,3	-14,7	28,8	-1,2	-33,0	-6,2	-28,6
	Diciembre	20,9	37,7	19,3	-14,8	5,3	2,2	-33,7	5,2	-27,7
2019	Enero	0,8	-2,1	6,4	-15,7	25,4	-8,6	-41,3	-4,1	-16,7
	Febrero*	-4,6	6,0	-7,0	-11,9	-8,3	-12,7	-23,1	14,3	-3,5
	Marzo*	-15,9	-21,1	-21,5	-24,8	5,9	-0,8	-40,1	2,0	-14,8
	Abril*	6,4	-19,3	-11,2	-8,8	-4,5	0,3	-19,5	0,1	-4,7
	Mayo*	9,7	18,4	-10,4	1,9	4,4	5,2	-3,0	-7,5	-11,9
	Junio*	13,1	14,9	-9,7	-9,3	-15,0	-7,0	30,1	-11,3	-8,8

**Cuadro 4 (continuación). Variación porcentual del Índice Provincial de Actividad Industrial, respecto a igual mes del año anterior. Bloques Industriales.** Provincia de Santa Fe. Enero 2018 - junio 2019

Año	Mes	Bloques Industriales							
		Productos elaborados de metal, excepto maquinaria y equipo	Maquinaria agrícola y equipos de uso general	Equipos de oficina, electrónicos y medicinales	Vehículos automotores y transporte	Muebles y colchones	Reciclamiento y reparación de maquinarias	Coque y productos de la refinación del petróleo	Metales comunes
2018	Enero	19,8	45,8	0,9	-19,6	16,5	10,3	-19,2	25,7
	Febrero	-15,4	6,3	-5,9	62,1	10,5	-5,7	-0,4	24,2
	Marzo	13,1	-8,2	-8,8	43,0	7,5	0,0	///	19,0
	Abril	-17,4	-1,5	19,9	-33,2	7,8	14,1	///	27,7
	Mayo	-13,9	-12,9	-10,7	-43,5	-7,6	-18,2	///	12,6
	Junio	-4,8	-16,1	-12,8	17,0	-3,1	67,8	///	17,3
	Julio	-21,5	11,1	-16,9	22,5	-1,2	-5,4	///	7,2
	Agosto	-16,1	-1,8	-1,8	-3,4	-19,7	40,1	///	6,6
	Septiembre	-25,7	-29,4	-26,0	-40,7	-51,0	-12,0	///	-1,0
	Octubre	-6,7	-26,9	-9,4	-51,0	-28,9	-2,5	///	-20,6
	Noviembre	-0,5	-26,8	-20,9	-6,4	-42,7	-14,2	///	-31,7
	Diciembre	-24,1	-49,6	-31,3	-34,2	-55,8	-15,3	///	-28,5
2019	Enero	0,2	-22,2	-26,5	-38,4	-51,6	12,3	///	-26,3
	Febrero*	-18,2	-16,1	-22,8	-48,2	-18,8	-31,9	///	-21,3
	Marzo*	-26,1	-19,6	-15,5	-41,1	-37,6	-36,4	///	-17,8
	Abril*	-12,8	-28,2	-27,5	-5,8	-17,1	-32,0	///	-21,4
	Mayo*	-7,5	-29,7	-9,8	18,8	-26,2	-21,8	///	-22,5
	Junio*	-19,4	-20,4	-15,0	-62,9	-32,2	-42,5	///	-21,8

## Síntesis metodológica

El Índice Provincial de Actividad Industrial (IPAI) desarrollado por el Instituto Provincial de Estadística y Censos (IPEC) tiene por objetivo medir el nivel de actividad del sector industrial de la provincia de Santa Fe, en base a las ventas declaradas por el sector. La información se obtiene a través de la Encuesta Industrial Mensual; relevamiento realizado en conjunto con el Instituto Nacional de Estadística y Censos (INDEC).

La población de referencia del índice son los locales industriales de la provincia de Santa Fe, que fueron agrupados en “bloques” de acuerdo a su rama de actividad y su afinidad en el proceso productivo:

Bloque Industrial	Descripción	Ramas industriales que contiene, según CLANAE 2004 (1)
1	Procesamiento de carne y pescado	15111 a 15120
2	Aceites y grasas de origen vegetal	15140
3	Lácteos	15201 a 15209
4	Alimentos y bebidas	15131 a 15139 y 15311 a 15549
5	Productos textiles y de cuero	17 a 19
6	Madera, papel y productos derivados, excepto muebles	20 y 21
7	Edición e impresión	22
8	Sustancias y productos químicos	24
9	Productos de caucho, plástico y minerales no metálicos	25 y 26
10	Productos elaborados de metal, excepto maquinaria y equipo	28
11	Maquinaria agrícola y equipos de uso general	29
12	Equipos de oficina, electrónicos y medicinales	30 a 33
13	Vehículos automotores y transporte	34 y 35
14	Muebles y colchones	36
15	Reciclamiento y reparación de maquinarias	37 y 38
16	Coque y productos de la refinación del petróleo	23
17	Metales comunes	27

(1) Las ramas industriales son detalladas a cinco dígitos o dos dígitos de acuerdo a la necesidad de desagregación de las mismas y su pertenencia a los Bloques Industriales.

## Ponderaciones de los bloques industriales

Las ponderaciones indican el peso relativo de cada uno de los bloques en el IPAI, y se calculan de acuerdo a la participación de cada uno de ellos en el Producto Bruto Geográfico a precios básicos (PBGpb) del año 2004 para la provincia de Santa Fe. A continuación se presenta la estructura de ponderaciones:

Bloque Industrial	Descripción	Ponderación
1	Procesamiento de carne y pescado	5%
2	Aceites y grasas de origen vegetal	17%
3	Lácteos	6%
4	Alimentos y bebidas	7%
5	Productos textiles y de cuero	6%
6	Madera, papel y productos derivados, excepto muebles	4%
7	Edición e impresión	1%
8	Sustancias y productos químicos	6%
9	Productos de caucho, plástico y minerales no metálicos	4%
10	Productos elaborados de metal, excepto maquinaria y equipo	9%
11	Maquinaria agrícola y equipos de uso general	9%
12	Equipos de oficina, electrónicos y medicinales	2%
13	Vehículos automotores y transporte	7%
14	Muebles y colchones	2%
15	Reciclamiento y reparación de maquinarias	1%
16	Coque y productos de la refinación del petróleo	2%
17	Metales comunes	12%
<b>TOTAL</b>		<b>100%</b>