



Instituto Provincial
de Estadística y Censos



ISP

Índice de
Servicios Públicos
Provincia de Santa Fe

Julio 2024

Índice

	Página
Cuadros	
1. Índice de Servicios Públicos de la provincia de Santa Fe. Nivel general. Base 2014=100	4
2. Índice de Servicios Públicos. Nivel general y tipo de servicios. Serie original. Base 2014=100	6
3. Índice de Servicios Públicos. Nivel general y tipo de servicios. Serie original. Variaciones porcentuales interanuales	7
4. Índice de Servicios Públicos. Nivel general y tipo de servicios. Serie desestacionalizada. Base 2014=100	8
5. Índice de Servicios Públicos. Nivel general y tipo de servicios. Serie desestacionalizada. Variaciones porcentuales mensuales	9
6. Índice de Servicios Públicos. Nivel general y tipo de servicios. Serie tendencia-ciclo. Base 2014=100	10
7. Índice de Servicios Públicos. Nivel general y tipo de servicios. Serie tendencia-ciclo. Variaciones porcentuales mensuales	11
Gráficos	
1. Índice de Servicios Públicos de la provincia de Santa Fe. Nivel general. Base 2014=100	5
2. Índice de Servicios Públicos. Nivel general y tipo de servicios. Serie original. Base 2014=100	7
Índice de Servicios Públicos por tipo de servicios	6
Anexo metodológico	12

Signos convencionales:

- * Dato provisorio
 - Dato igual a cero
 - Dato ínfimo, menos de la mitad del último dígito mostrado
 - Dato no disponible a la fecha de presentación de los resultados
 - e Dato estimado
 - s Secreto estadístico
- /// Dato que no corresponde presentar debido a la naturaleza de las cosas o del cálculo

Santa Fe, octubre de 2024

Responsables
Adrián Sequeira

Diseño y Diagramación
DG Angelina Araiz
LDCV Lucía Fenoglio

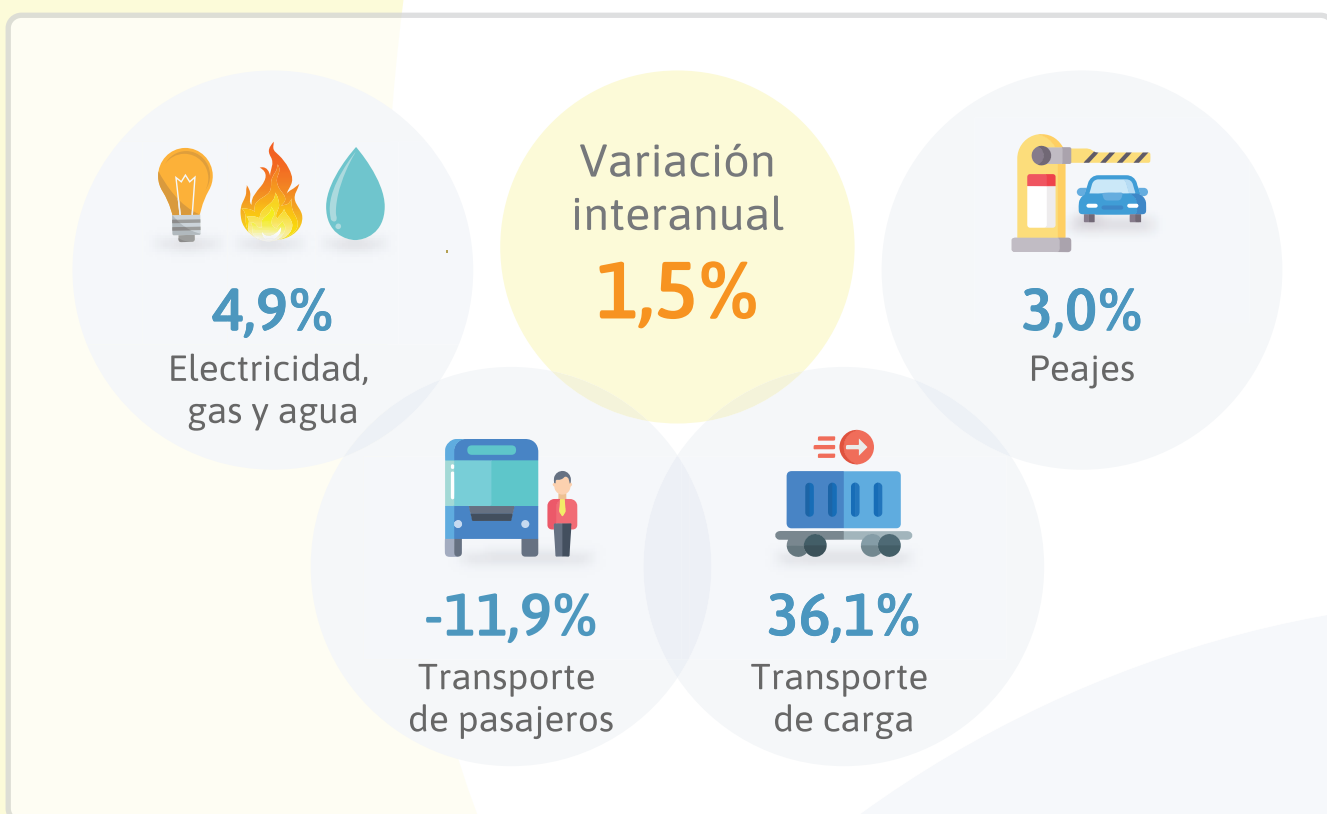
Gobernador de la Provincia de Santa Fe
Lic. Maximiliano Pullaro

Ministro de Economía
Dr. Pablo Olivares



PROVINCIA DE SANTA FE

ISP. Índice de Servicios Públicos
Julio 2024



Fuente: IPEC.



Índice de Servicios Públicos de la provincia de Santa Fe

Completada la etapa “ampliación del Índice de Servicios Públicos”, el 7 de enero de 2023 se presentó el nuevo Índice de Servicios Públicos (ISP) de la provincia de Santa Fe. A los sectores de Electricidad, Gas y Agua incluidos en el índice, se incorporaron los sectores de Transporte de pasajeros, Transporte de carga y Peajes.

El Índice de Servicios Públicos (ISP) de Santa Fe registró en julio una variación positiva de 1,5% respecto al mismo mes del año anterior. En términos desestacionalizados, el indicador registró una suba de 4,7% respecto al mes anterior. Por su parte, el índice tendencia-ciclo disminuyó 0,3% respecto a junio de 2024.

Cuadro 1. Índice de Servicios Públicos de la provincia de Santa Fe. Nivel general

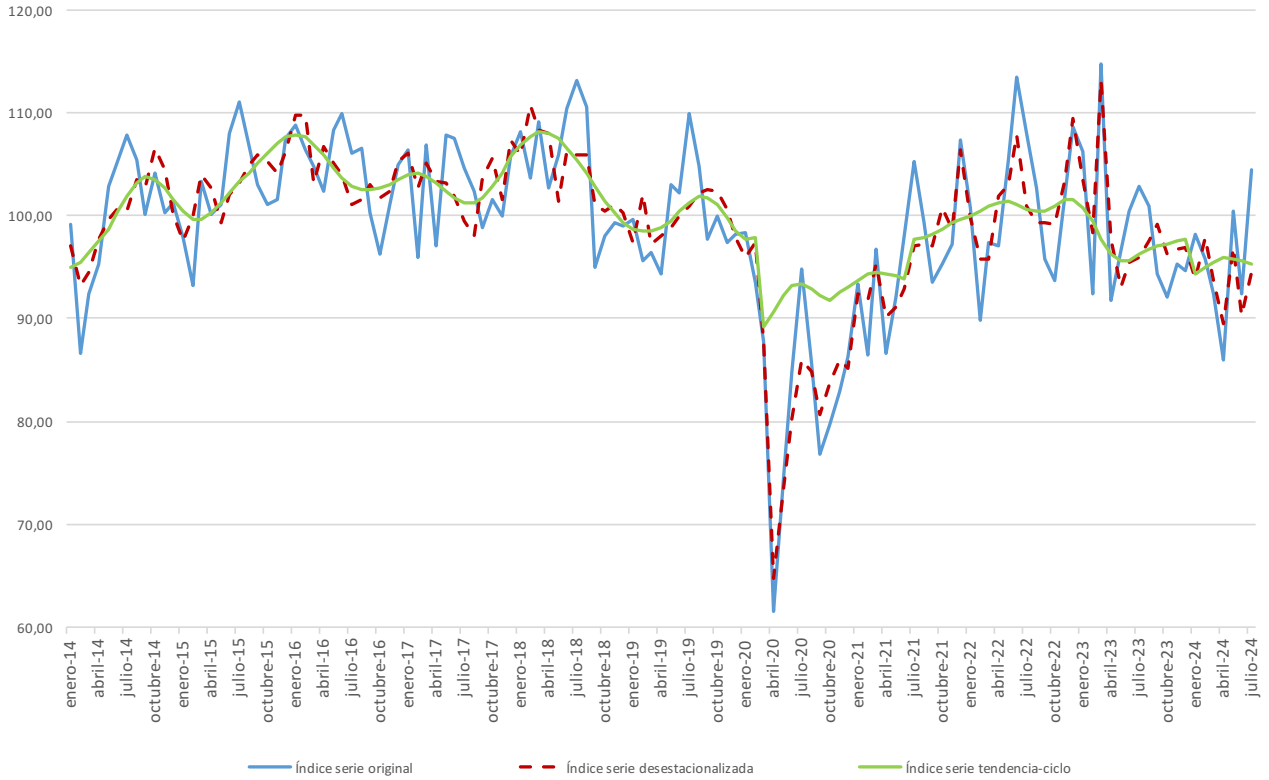
Base 2014=100

	Período	Índice serie original	% Var. mismo mes del año anterior	Índice serie desestacionalizada	% Var. mes anterior	Índice serie tendencia-ciclo	% Var. mes anterior
2023	Enero	106,3	5,4	103,5	-5,5	100,8	-0,7
	Febrero	92,4	2,8	98,4	-4,9	99,4	-1,4
	Marzo	114,7	17,8	113,0	14,9	97,7	-1,7
	Abril	91,7	-5,5	97,8	-13,5	96,3	-1,5
	Mayo	96,5	-8,5	93,0	-4,9	95,6	-0,7
	Junio	100,5	-11,4	95,5	2,7	95,7	0,1
	Julio	102,9	-4,7	95,9	0,4	96,2	0,6
	Agosto	100,9	-1,8	97,6	1,8	96,7	0,6
	Septiembre	94,3	-1,7	99,2	1,6	97,1	0,3
	Octubre	92,2	-1,6	96,3	-2,9	97,3	0,2
	Noviembre	95,4	-6,2	96,7	0,4	97,5	0,2
	Diciembre	94,6	-12,9	96,9	0,2	97,7	0,3
2024	Enero	98,1	-7,7	93,8	-3,2	94,4	-3,5
	Febrero	95,7	3,6	97,9	4,4	94,9	0,6
	Marzo	92,4	-19,4	93,6	-4,3	95,4	0,5
	Abril	86,0	-6,2	89,5	-4,4	95,9	0,5
	Mayo	100,5	4,1	96,8	8,1	95,8	-0,1
	Junio	92,5	-8,0	90,3	-6,8	95,6	-0,2
	Julio	104,5	1,5	94,5	4,7	95,3	-0,3

Fuente: IPEC.



Gráfico 1. Índice de Servicios Públicos de la provincia de Santa Fe. Nivel general
Base 2014=100. Período: enero 2014 - julio 2024



Fuente: IPEC.



Índice de Servicios Públicos por tipo de servicios

El Índice de Servicios Públicos comprende los servicios de Electricidad, gas y agua; Transporte de pasajeros; Transporte de carga; y Peajes. El servicio de Electricidad, gas y agua registró en julio un aumento de 4,9% respecto de igual mes de 2023. Por su parte, el servicio de Transporte de pasajeros disminuyó 11,9% respecto de julio de 2023, mientras que Transporte de carga creció 36,1%. El servicio Peajes, marcó un aumento de 3,0% respecto del mismo mes del año anterior.

Cuadro 2. Índice de Servicios Públicos. Nivel general y tipo de servicios
Serie original. Base 2014=100

Período	Nivel general	Tipo de servicios				
		Electricidad, gas y agua	Transporte de pasajeros	Transporte de carga	Peajes	
2023	Enero	106,3	119,8	72,0	108,8	113,6
	Febrero	92,4	100,5	70,8	98,1	105,3
	Marzo	114,7	125,4	89,4	103,3	109,7
	Abril	91,7	92,8	87,1	94,3	110,7
	Mayo	96,5	99,5	86,1	123,4	110,4
	Junio	100,5	107,1	82,4	117,7	107,3
	Julio	102,9	109,2	85,5	110,1	117,2
	Agosto	100,9	102,7	93,3	130,4	114,2
	Septiembre	94,3	95,4	90,0	96,0	108,8
	Octubre	92,2	92,8	89,3	80,5	113,0
	Noviembre	95,4	98,1	88,6	77,2	107,6
	Diciembre	94,6	100,5	79,3	84,7	108,7
2024	Enero	98,1	112,1	62,4	101,8	106,7
	Febrero	95,7	109,0	62,1	103,4	98,6
	Marzo	92,4	105,1	59,4	106,8	101,5
	Abril	86,0	90,1	71,9	115,7	109,3
	Mayo	100,5	109,3	74,8	139,9	114,6
	Junio	92,5	99,4	70,5	143,0	111,0
	Julio	104,5	114,5	75,3	149,9	120,6

Fuente: IPEC.

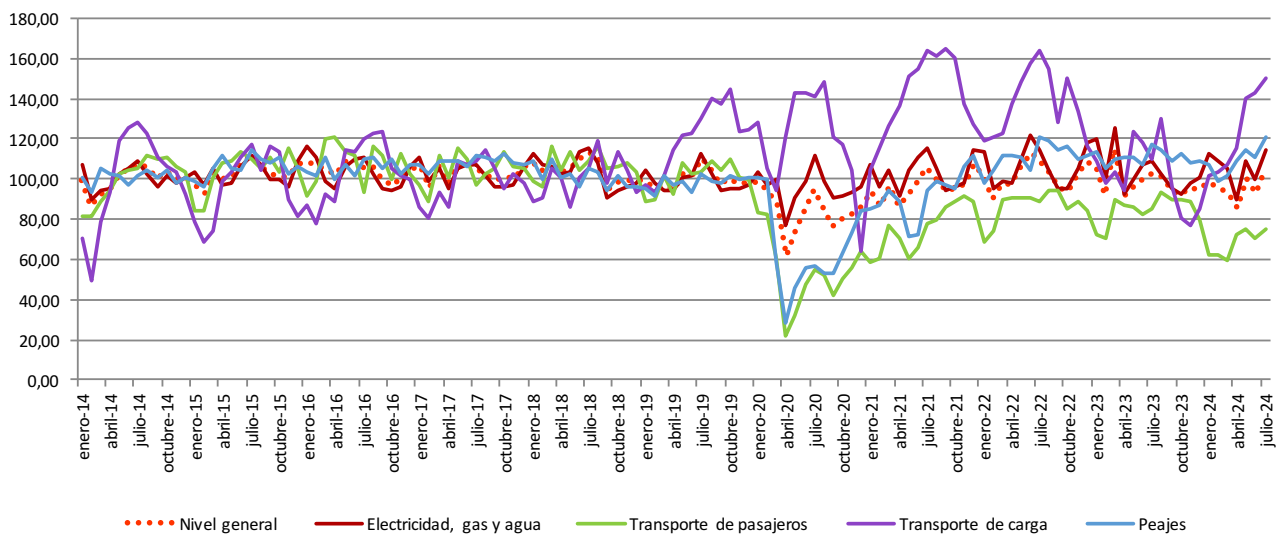


Cuadro 3. Índice de Servicios Públicos. Nivel general y tipo de servicios
Serie original. Variaciones porcentuales interanuales

Período	Nivel general	Tipo de servicios				
		Electricidad, gas y agua	Transporte de pasajeros	Transporte de carga	Peajes	
%						
2023	Enero	5,4	5,6	4,9	-8,8	16,2
	Febrero	2,8	6,0	-4,8	-18,5	1,1
	Marzo	17,8	26,4	-0,6	-15,6	-1,4
	Abril	-5,5	-5,4	-3,8	-31,3	-0,7
	Mayo	-8,5	-9,6	-5,3	-16,6	-0,4
	Junio	-11,4	-12,0	-9,4	-25,3	3,1
	Julio	-4,7	-4,2	-3,3	-32,8	-3,2
	Agosto	-1,8	-1,6	-0,8	-15,8	-3,7
	Septiembre	-1,7	0,4	-4,6	-25,2	-4,7
	Octubre	-1,6	-2,1	4,8	-46,2	-3,2
	Noviembre	-6,2	-7,2	-0,6	-42,0	-2,0
	Diciembre	-12,9	-14,9	-5,9	-27,3	-2,6
2024	Enero	-7,7	-6,4	-13,3	-6,4	-6,0
	Febrero	3,6	8,5	-12,3	5,4	-6,4
	Marzo	-19,4	-16,2	-33,5	3,3	-7,4
	Abril	-6,2	-2,9	-17,5	22,7	-1,3
	Mayo	4,1	9,9	-13,2	13,4	3,8
	Junio	-8,0	-7,2	-14,5	21,5	3,4
	Julio	1,5	4,9	-11,9	36,1	3,0

Fuente: IPEC.

Gráfico 2. Índice de Servicios Públicos. Nivel general y tipos de servicios. Serie original
 Base 2014=100. Período: enero 2014 - julio 2024



Fuente: IPEC.



En términos desestacionalizados, se observa que los servicios de Electricidad, gas y agua se incrementaron 7,1% en julio respecto al mes anterior. El servicio de Transporte de carga, por su parte, subió 3,5%. Asimismo, Peajes y Transporte de pasajeros cayeron 1,9% y 1,8% respectivamente.

Cuadro 4. Índice de Servicios Públicos. Nivel general y tipo de servicios
Serie desestacionalizada. Base 2014=100

Período	Nivel general	Tipo de servicios				
		Electricidad, gas y agua	Transporte de pasajeros	Transporte de carga	Peajes	
2023	Enero	103,5	110,6	83,4	127,4	113,7
	Febrero	98,4	104,1	82,1	116,1	111,3
	Marzo	113,0	124,8	84,0	115,3	110,5
	Abril	97,8	101,1	87,9	99,9	112,4
	Mayo	93,0	96,1	82,4	109,8	111,6
	Junio	95,5	100,6	81,0	101,8	112,1
	Julio	95,9	99,0	87,0	91,3	109,9
	Agosto	97,6	100,4	88,6	113,6	109,8
	Septiembre	99,2	103,9	87,2	90,3	109,0
	Octubre	96,3	100,6	86,0	73,2	108,6
	Noviembre	96,7	101,6	84,0	86,8	109,8
	Diciembre	96,9	102,5	81,9	99,9	107,8
2024	Enero	93,8	102,2	70,3	119,9	106,6
	Febrero	97,9	108,7	69,0	121,3	104,9
	Marzo	93,6	106,6	59,4	118,6	99,2
	Abril	89,5	96,5	68,0	121,5	114,2
	Mayo	96,8	105,5	71,7	125,9	115,8
	Junio	90,3	95,2	73,5	126,8	115,7
	Julio	94,5	101,9	72,2	131,2	113,4

Fuente: IPEC.



Cuadro 5. Índice de Servicios Públicos. Nivel general y tipo de servicios
Serie desestacionalizada. Variaciones porcentuales mensuales

Período	Nivel general	Tipo de servicios				
		Electricidad, gas y agua	Transporte de pasajeros	Transporte de carga	Peajes	
		%				
2023	Enero	-5,5	-7,1	-1,0	-2,9	2,7
	Febrero	-4,9	-5,9	-1,6	-8,9	-2,1
	Marzo	14,9	20,0	2,3	-0,7	-0,7
	Abril	-13,5	-19,0	4,7	-13,4	1,8
	Mayo	-4,9	-5,0	-6,3	9,9	-0,8
	Junio	2,7	4,7	-1,7	-7,4	0,5
	Julio	0,4	-1,5	7,4	-10,2	-2,0
	Agosto	1,8	1,3	1,8	-4,1	-0,1
	Septiembre	1,6	3,5	-1,6	-20,5	-0,8
	Octubre	-2,9	-3,2	-1,4	-18,9	-0,4
	Noviembre	0,4	1,0	-2,3	18,7	1,1
	Diciembre	0,2	0,9	-2,5	15,1	-1,8
2024	Enero	-3,2	-0,3	-14,2	19,9	-1,1
	Febrero	4,4	6,4	-1,9	1,2	-1,7
	Marzo	-4,3	-1,9	-13,9	-2,2	-5,4
	Abril	-4,4	-9,5	14,5	2,4	15,2
	Mayo	8,1	9,3	5,5	3,6	1,3
	Junio	-6,8	-9,8	2,6	0,7	-0,1
	Julio	4,7	7,1	-1,8	3,5	-1,9

Fuente: IPEC.



En cuanto al índice de tendencia-ciclo, el servicio de Transporte de pasajeros aumentó 0,9% en julio respecto del mes anterior, mientras que Transporte de carga se incrementó 1,7%. La demanda de Electricidad, gas y agua mostró una variación negativa de 0,7%. Y por el lado de Peajes, se registró una contracción de 0,4%.

Cuadro 6. Índice de Servicios Públicos. Nivel general y tipo de servicios
Serie tendencia-ciclo. Base 2014=100

Período	Nivel general	Tipo de servicios				
		Electricidad, gas y agua	Transporte de pasajeros	Transporte de carga	Peajes	
2023	Enero	100,8	106,8	83,6	126,3	111,7
	Febrero	99,4	104,9	83,5	119,9	111,7
	Marzo	97,7	102,4	83,8	113,6	111,7
	Abril	96,3	100,3	84,2	108,2	111,7
	Mayo	95,6	99,1	84,9	103,5	111,5
	Junio	95,7	99,0	85,7	99,3	111,1
	Julio	96,2	99,7	86,3	95,3	110,6
	Agosto	96,7	100,5	86,6	92,0	110,1
	Septiembre	97,1	101,1	86,4	90,2	109,5
	Octubre	97,3	101,6	85,8	90,9	109,1
	Noviembre	97,5	102,2	84,9	94,3	108,5
	Diciembre	97,7	103,0	83,7	100,0	107,6
2024	Enero	94,4	103,9	68,8	106,6	106,4
	Febrero	94,9	104,7	68,8	113,0	105,1
	Marzo	95,4	105,0	69,3	118,5	103,9
	Abril	95,9	104,9	70,0	122,9	115,9
	Mayo	95,8	104,3	70,9	126,1	115,1
	Junio	95,6	103,7	71,7	128,6	114,5
	Julio	95,3	102,9	72,4	130,7	114,1

Fuente: IPEC.



Cuadro 7. Índice de Servicios Públicos. Nivel general y tipo de servicios
Serie tendencia-ciclo. Variaciones porcentuales mensuales

Período	Nivel general	Tipo de servicios				
		Electricidad, gas y agua	Transporte de pasajeros	Transporte de carga	Peajes	
%						
2023	Enero	-0,7	-0,7	-0,5	-4,5	-0,2
	Febrero	-1,4	-1,8	0,0	-5,1	0,0
	Marzo	-1,7	-2,4	0,3	-5,2	0,1
	Abril	-1,5	-2,1	0,5	-4,8	0,0
	Mayo	-0,7	-1,2	0,8	-4,3	-0,2
	Junio	0,1	-0,1	1,0	-4,1	-0,4
	Julio	0,6	0,6	0,7	-4,0	-0,4
	Agosto	0,6	0,8	0,3	-3,5	-0,5
	Septiembre	0,3	0,6	-0,2	-1,9	-0,5
	Octubre	0,2	0,5	-0,7	0,8	-0,4
	Noviembre	0,2	0,6	-1,1	3,7	-0,5
	Diciembre	0,3	0,7	-1,3	6,0	-0,8
2024	Enero	-3,5	0,9	-17,8	6,6	-1,1
	Febrero	0,6	0,7	0,0	6,0	-1,2
	Marzo	0,5	0,4	0,7	4,9	-1,1
	Abril	0,5	-0,1	1,1	3,7	11,5
	Mayo	-0,1	-0,5	1,2	2,6	-0,6
	Junio	-0,2	-0,7	1,2	1,9	-0,5
	Julio	-0,3	-0,7	0,9	1,7	-0,4

Fuente: IPEC.



Anexo metodológico

El Índice de Servicios Públicos es un índice de coyuntura que mide la evolución de un conjunto de servicios con periodicidad mensual. Se elaboran números índice que reflejan la evolución en términos de volumen físico para cada uno de los servicios y del nivel general.

Es un índice del tipo Laspeyres, con ponderaciones fijas por sector de actividad, que ofrece una pauta del comportamiento de la actividad de los servicios públicos en la provincia de Santa Fe.

Su cálculo se estructura en la agregación de los índices individuales de los sectores al índice del nivel general, utilizando las ponderaciones sectoriales para el año 2014. Estos ponderadores se construyen a partir de la estructura del valor agregado bruto a precios básicos de los servicios incluidos en el indicador.

Los servicios que componen el índice del nivel general son: consumo de gas natural, demanda de energía eléctrica, agua entregada a la red, pasajeros transportados en colectivos urbanos, viajes en taxi, transporte interurbano de pasajeros por ferrocarril, transporte aéreo de pasajeros, transporte de carga por ferrocarril, y vehículos pasantes por estaciones de peaje.

La demanda de energía eléctrica comprende la energía eléctrica del Sistema Interconectado Nacional destinada al mercado interno. La cobertura geográfica es para el total de la provincia de Santa Fe. La unidad de medida está expresada en Mwh. La fuente de información es la Compañía Administradora del Mercado Mayorista Eléctrico S.A. (CAMMESA)

El consumo de gas natural comprende el total del gas entregado al mercado interno a usuarios finales con consumo residencial, industrial, generación eléctrica y otros usuarios finales. La cobertura geográfica es del total de la provincia de Santa Fe. La unidad de medida se expresa en miles de m³. La fuente de información de los datos es el Ente Nacional Regulador del Gas (ENARGAS).

El agua entregada a la red comprende el caudal total de agua producida en plantas y pozos entregada en red (incluye las pérdidas en la etapa de distribución) por la empresa Aguas Santafesinas S.A. La cobertura geográfica de distribución comprende a 15 localidades de la provincia de Santa Fe servidas por la empresa. La unidad de medida se expresa en m³. La fuente de información de los datos es Aguas Santafesinas S.A.

El servicio de pasajeros transportados en colectivos urbanos comprende la cantidad de boletos (validaciones) de pasajes registrados en colectivos de línea urbana en las ciudades de Santa Fe y Rosario.

El servicio de taxis comprende la cantidad de viajes en taxi en las ciudades de Santa Fe y Rosario. Esta serie, a partir de la publicación del informe de enero 2023, reemplazó a la serie utilizada hasta entonces que correspondía a cantidad de licencias habilitadas y en circulación de taxis y remises.

El servicio ferroviario interurbano de pasajeros comprende los pasajeros transportados con boletos pagos de las líneas que atraviesan la Provincia de Santa Fe. Las líneas comprendidas son: Resistencia – Cacuí - Los Amores, Retiro – Córdoba, Retiro – Rosario, Retiro – Tucumán, Retiro - Rufino - Justo Daract, y Rosario - Cañada de Gómez.

Transporte aéreo de pasajeros comprende la cantidad de pasajeros transportados en vuelos regulares, de cabotaje e internacional, con aterrizaje o despegue en aeropuertos de la Provincia de Santa Fe.

Las fuentes de información de los servicios que comprenden el Transporte de pasajeros recién mencionadas, comprenden: Ente de la movilidad de Rosario, Secretaría de Movilidad de la Municipalidad de Rosario, Dirección de Transporte Municipal de Santa Fe, Comisión Nacional de Regulación del Transporte (CNRT), y la Administración Nacional de Aviación Civil (ANAC), dependientes los dos últimos del Ministerio de Transporte de la Nación.

Transporte de carga por ferrocarril comprende las toneladas transportadas en las líneas ferroviarias que atraviesan la Provincia de Santa Fe. Las líneas comprendidas son: Ferroexpreso Pampeano S.A., Nuevo Central Argentino S.A., Trenes Argentinos CyL Belgrano, Trenes Argentinos CyL San Martín. La fuente de información es la Comisión Nacional de Regulación del Transporte (CNRT), dependiente del Ministerio de Transporte de la Nación.



El servicio de Peajes comprende la cantidad de vehículos pasantes por los puestos de peajes de: rutas provinciales, Autopista Santa Fe-Rosario, y el Túnel Subfluvial Santa Fe- Paraná “Raul Uranga- Sylvestre Begnis”. Las fuentes de información comprenden la Dirección Provincial de Vialidad de la Provincia de Santa Fe, y el Ente Interprovincial Túnel Subfluvial “Raul Uranga- Sylvestre Begnis”.

Para la estimación de las series desestacionalizadas y tendencia-ciclo, se realizó un ajuste estacional de las series de tiempo que integran las series originales del ISP, utilizando el programa X-13ARIMA-SEATS, luego se calcula la serie del nivel general como un promedio ponderado de las series ajustadas.