



Instituto Provincial  
de Estadística y Censos



# ISP

Índice de  
Servicios Públicos  
Provincia de Santa Fe

Agosto 2023

# Índice

	Página
<b>Cuadros</b>	
1. Índice de Servicios Públicos de la provincia de Santa Fe. Nivel general. Base 2014=100	4
2. Índice de Servicios Públicos. Nivel general y tipo de servicios. Serie original. Base 2014=100	5
3. Índice de Servicios Públicos. Nivel general y tipo de servicios. Serie original. Variaciones porcentuales interanuales	6
4. Índice de Servicios Públicos. Nivel general y tipo de servicios. Serie desestacionalizada. Base 2014=100	7
5. Índice de Servicios Públicos. Nivel general y tipo de servicios. Serie desestacionalizada. Variaciones porcentuales mensuales	7
6. Índice de Servicios Públicos. Nivel general y tipo de servicios. Serie tendencia-ciclo. Base 2014=100	8
7. Índice de Servicios Públicos. Nivel general y tipo de servicios. Serie tendencia-ciclo. Variaciones porcentuales mensuales	8
<b>Gráficos</b>	
1. Índice de Servicios Públicos de la provincia de Santa Fe. Nivel general. Base 2014=100	5
2. Índice de Servicios Públicos. Nivel general y tipo de servicios. Serie original. Base 2014=100	6
Índice de Servicios Públicos por tipo de servicios	5
Anexo metodológico	9

## Signos convencionales:

- \* Dato provisorio
- Dato igual a cero
- Dato ínfimo, menos de la mitad del último dígito mostrado
- Dato no disponible a la fecha de presentación de los resultados
- e Dato estimado
- s Secreto estadístico
- /// Dato que no corresponde presentar debido a la naturaleza de las cosas o del cálculo

Santa Fe, noviembre de 2023

**Responsables**  
Juan Martín Agosto

**Diseño y Diagramación**  
DG Angelina Araiz  
LDCV Lucía Fenoglio

**Gobernador de la Provincia de Santa Fe**  
CPN Omar Perotti

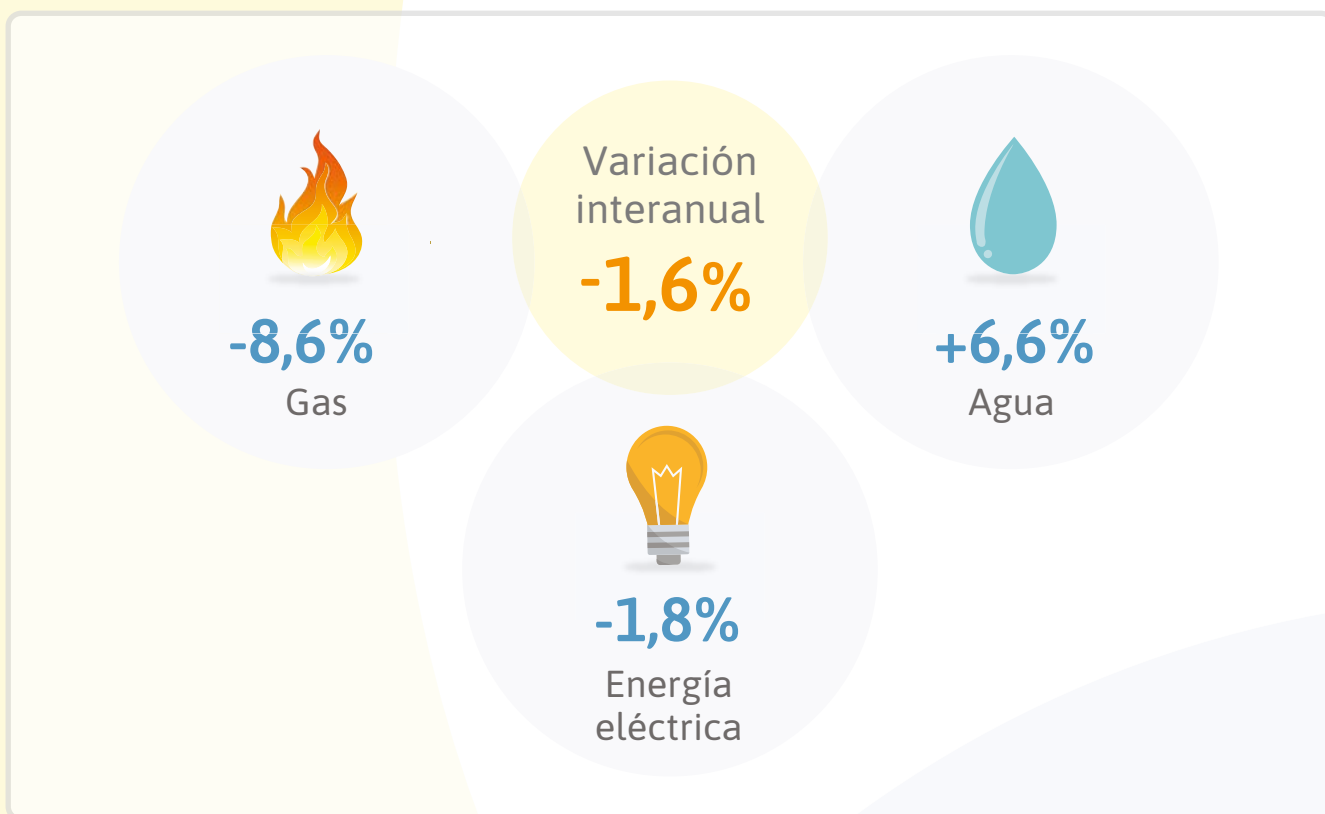
**Ministro de Economía**  
CPN Walter A. Agosto

**Director Provincial de Estadística y Censos**  
Dr. Gabriel D. Frontons



PROVINCIA DE SANTA FE

**ISP. Índice de Servicios Públicos**  
Agosto 2023



Fuente: IPEC con base en datos de CAMMESA, Aguas Santafesinas S.A. y ENARGAS.



## Índice de Servicios Públicos de la provincia de Santa Fe

El Índice de Servicios Públicos (ISP) de Santa Fe registró en agosto una variación negativa de 1,6% respecto al mismo mes del año anterior. En términos desestacionalizados, el indicador registró un aumento de 2,6% respecto al mes anterior. Por su parte, el índice tendencia-ciclo permaneció estable respecto a julio de 2023.

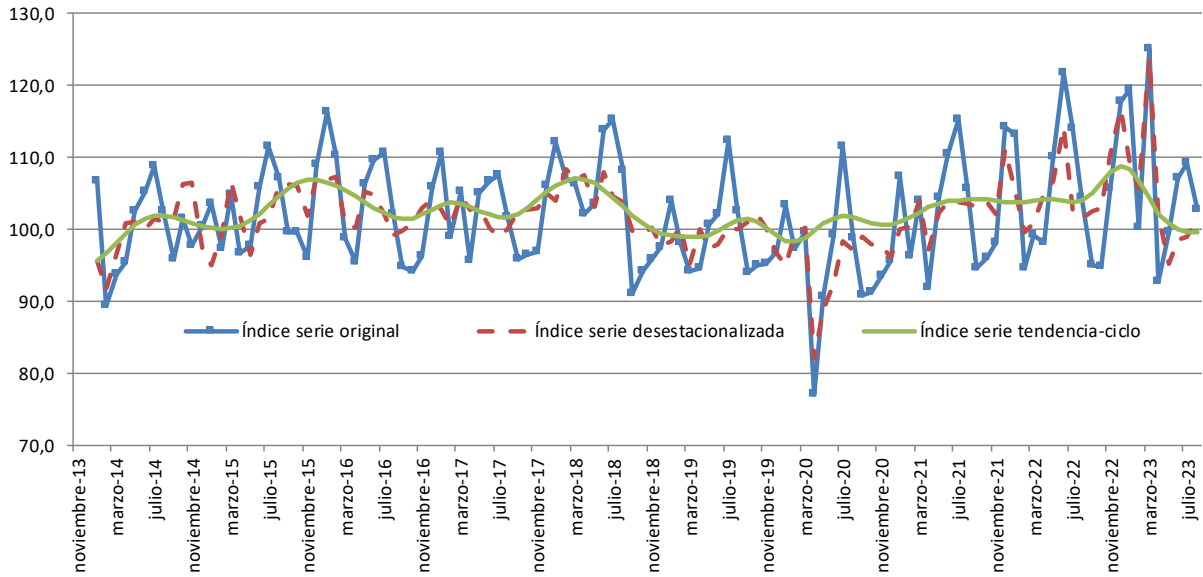
**Cuadro 1. Índice de Servicios Públicos de la provincia de Santa Fe. Nivel general**  
Base 2014=100

	Período	Índice serie original	% Var. mismo mes del año anterior	Índice serie desestacionalizada	% Var. mes anterior	Índice serie tendencia-ciclo	% Var. mes anterior
2022	Septiembre	95,0	0,3	102,5	1,0	105,0	0,9
	Octubre	94,9	-1,4	103,0	0,5	106,5	1,4
	Noviembre	105,6	7,6	110,5	7,3	108,1	1,5
	Diciembre	117,9	3,2	116,7	5,6	108,9	0,8
2023	Enero	119,5	5,6	109,2	-6,4	108,4	-0,4
	Febrero	100,3	5,9	105,7	-3,3	106,7	-1,6
	Marzo	125,1	26,1	123,8	17,1	104,4	-2,2
	Abril	92,8	-5,4	101,9	-17,7	102,2	-2,0
	Mayo	99,6	-9,5	95,2	-6,5	100,8	-1,4
	Junio	107,1	-12,0	98,6	3,6	100,1	-0,8
	Julio	109,2	-4,2	98,9	0,3	99,7	-0,4
	Agosto	102,8	-1,6	101,5	2,6	99,7	0,0

Fuente: IPEC con base en datos de CAMMESA, Aguas Santafesinas S.A. y ENARGAS.



**Gráfico 1. Índice de Servicios Públicos de la provincia de Santa Fe. Nivel general**  
Base 2014=100. Período: enero 2014 - agosto 2023



Fuente: IPEC con base en datos de CAMMESA, Aguas Santafesinas S.A. y ENARGAS.

### Índice de Servicios Públicos por tipo de servicios

El Índice de Servicios Públicos comprende los servicios de Gas, Energía eléctrica y Agua. El servicio de Gas entregado en la provincia de Santa Fe registró en agosto una baja de 8,6% respecto de igual mes de 2022, mientras que la demanda de Energía eléctrica disminuyó 1,8%. Por su parte, el servicio de Agua subió 6,6% respecto de agosto de 2022.

**Cuadro 2. Índice de Servicios Públicos. Nivel general y tipo de servicios**  
Serie original. Base 2014=100

Período	Nivel general	Tipo de servicios			
		Gas	Energía eléctrica	Agua	
2022	Septiembre	95,0	87,1	93,8	111,0
	Octubre	94,9	83,5	93,9	113,3
	Noviembre	105,6	80,1	109,5	112,7
	Diciembre	117,9	73,4	126,5	120,6
2023	Enero	119,5	62,8	130,6	122,1
	Febrero	100,3	58,1	106,9	111,7
	Marzo	125,1	68,1	137,1	123,0
	Abril	92,8	78,1	91,9	115,0
	Mayo	99,6	94,5	96,9	120,5
	Junio	107,1	105,9	105,8	115,8
	Julio	109,2	104,1	108,4	119,6
	Agosto	102,8	91,6	102,0	119,9

Fuente: IPEC con base en datos de CAMMESA, Aguas Santafesinas S.A. y ENARGAS.

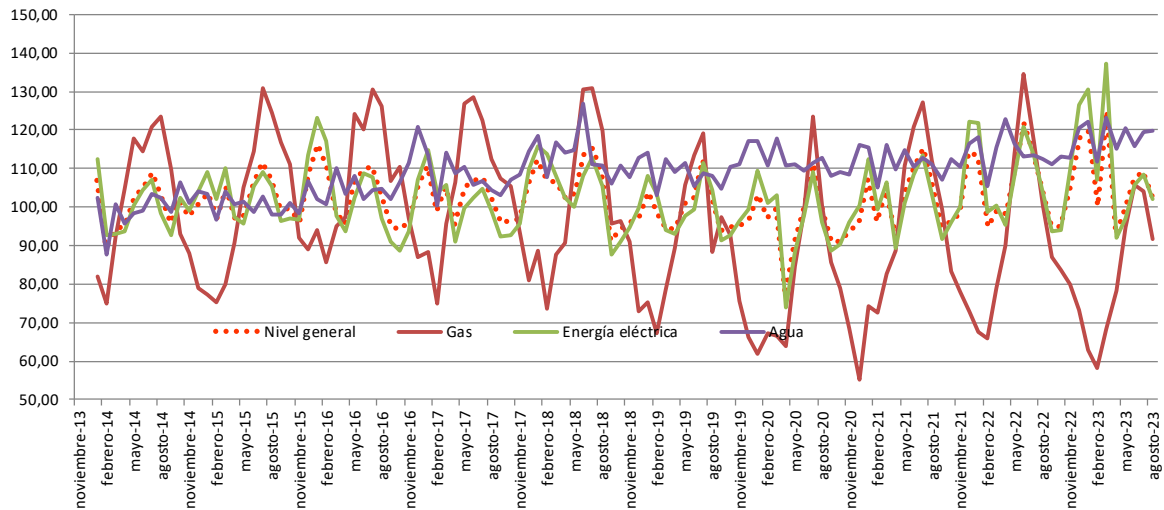


**Cuadro 3. Índice de Servicios Públicos. Nivel general y tipo de servicios**  
Serie original. Variaciones porcentuales interanuales

	Período	Nivel general	Tipo de servicios		
			Gas	Energía eléctrica	Agua
			%		
2022	Septiembre	0,3	-12,2	2,4	3,6
	Octubre	-1,4	0,4	-2,1	0,8
	Noviembre	7,6	2,9	9,4	2,1
	Diciembre	3,2	0,8	3,5	3,6
2023	Enero	5,6	-6,9	7,3	3,5
	Febrero	5,9	-11,9	8,3	6,1
	Marzo	26,1	-13,9	36,5	6,6
	Abril	-5,4	-13,3	-3,7	-6,4
	Mayo	-9,5	-16,9	-10,5	3,5
	Junio	-12,0	-21,4	-12,3	2,5
	Julio	-4,2	-11,2	-4,5	5,4
	Agosto	-1,6	-8,6	-1,8	6,6

Fuente: IPEC con base en datos de CAMMESA, Aguas Santafesinas S.A. y ENARGAS.

**Gráfico 2. Índice de Servicios Públicos. Nivel general y tipos de servicios. Serie original**  
Base 2014=100. Período: enero 2014 - agosto 2023



Fuente: IPEC con base en datos de CAMMESA, Aguas Santafesinas S.A. y ENARGAS.



En términos desestacionalizados, se observa que el servicio de Gas registra una suba de 0,9% en agosto respecto al mes anterior. El servicio de Energía eléctrica, por su parte, aumentó 3,2%, y el servicio de Agua 0,8%.

**Cuadro 4. Índice de Servicios Públicos. Nivel general y tipo de servicios Serie desestacionalizada. Base 2014=100**

Período	Nivel general	Tipo de servicios			
		Gas	Energía eléctrica	Agua	
2022	Septiembre	102,5	82,7	104,3	115,1
	Octubre	103,0	87,4	104,1	114,7
	Noviembre	110,5	92,1	113,5	114,7
	Diciembre	116,7	90,3	122,2	116,1
2023	Enero	109,2	83,2	113,3	116,5
	Febrero	105,7	81,6	108,4	117,8
	Marzo	123,8	80,2	133,8	117,4
	Abril	101,9	82,7	103,0	117,4
	Mayo	95,2	77,9	94,9	116,9
	Junio	98,6	79,5	99,2	117,5
	Julio	98,9	74,4	100,2	119,7
	Agosto	101,5	75,1	103,4	120,7

Fuente: IPEC con base en datos de CAMMESA, Aguas Santafesinas S.A. y ENARGAS.

**Cuadro 5. Índice de Servicios Públicos. Nivel general y tipo de servicios Serie desestacionalizada. Variaciones porcentuales mensuales**

Período	Nivel general	Tipo de servicios			
		Gas	Energía eléctrica	Agua	
%					
2022	Septiembre	1,0	-0,8	1,2	1,7
	Octubre	0,5	5,7	-0,2	-0,4
	Noviembre	7,3	5,5	9,0	0,0
	Diciembre	5,6	-2,0	7,7	1,2
2023	Enero	-6,4	-7,8	-7,3	0,4
	Febrero	-3,3	-1,9	-4,3	1,2
	Marzo	17,1	-1,7	23,4	-0,4
	Abril	-17,7	3,1	-23,0	0,0
	Mayo	-6,5	-5,8	-7,8	-0,4
	Junio	3,6	2,0	4,5	0,5
	Julio	0,3	-6,4	1,0	1,9
	Agosto	2,6	0,9	3,2	0,8

Fuente: IPEC con base en datos de CAMMESA, Aguas Santafesinas S.A. y ENARGAS.



En cuanto al índice de tendencia-ciclo, el servicio de Gas disminuyó 1,4% en agosto respecto del mes anterior, Energía eléctrica aumentó 0,2%, mientras que la suba en el servicio de Agua fue de 0,5%.

**Cuadro 6. Índice de Servicios Públicos. Nivel general y tipo de servicios Serie tendencia-ciclo. Base 2014=100**

Período	Nivel general	Tipo de servicios			
		Gas	Energía eléctrica	Agua	
2022	Septiembre	105,0	86,2	107,1	114,7
	Octubre	106,5	86,5	109,0	115,1
	Noviembre	108,1	86,9	111,0	115,6
	Diciembre	108,9	86,6	112,1	116,3
2023	Enero	108,4	85,4	111,6	116,9
	Febrero	106,7	83,5	109,6	117,2
	Marzo	104,4	81,5	106,7	117,5
	Abril	102,2	79,8	104,0	117,8
	Mayo	100,8	78,6	102,3	118,1
	Junio	100,1	77,4	101,4	118,7
	Julio	99,7	76,3	100,9	119,3
	Agosto	99,7	75,2	101,1	119,8

Fuente: IPEC con base en datos de CAMMESA, Aguas Santafesinas S.A. y ENARGAS.

**Cuadro 7. Índice de Servicios Públicos. Nivel general y tipo de servicios Serie tendencia-ciclo. Variaciones porcentuales mensuales**

Período	Nivel general	Tipo de servicios			
		Gas	Energía eléctrica	Agua	
%					
2022	Septiembre	0,9	-0,5	1,3	0,2
	Octubre	1,4	0,3	1,8	0,3
	Noviembre	1,5	0,5	1,8	0,5
	Diciembre	0,8	-0,3	1,0	0,6
2023	Enero	-0,4	-1,4	-0,4	0,5
	Febrero	-1,6	-2,2	-1,8	0,3
	Marzo	-2,2	-2,4	-2,6	0,2
	Abril	-2,0	-2,0	-2,5	0,2
	Mayo	-1,4	-1,5	-1,7	0,3
	Junio	-0,8	-1,5	-0,9	0,4
	Julio	-0,4	-1,5	-0,4	0,5
	Agosto	0,0	-1,4	0,2	0,5

Fuente: IPEC con base en datos de CAMMESA, Aguas Santafesinas S.A. y ENARGAS.





## Anexo metodológico

El Índice de Servicios Públicos es un índice de coyuntura que mide la evolución de un conjunto de servicios con periodicidad mensual. Se elaboran números índice que reflejan la evolución en términos de volumen físico para cada uno de los servicios y del nivel general.

Es un índice del tipo Laspeyres, con ponderaciones fijas por sector de actividad, que ofrece una pauta del comportamiento de la actividad de los servicios públicos en la provincia de Santa Fe.

Su cálculo se estructura en la agregación de los índices individuales de los sectores al índice del nivel general, utilizando las ponderaciones sectoriales para el año 2014. Estos ponderadores se construyen a partir de la estructura del valor agregado bruto a precios básicos de los servicios incluidos en el indicador.

Los servicios que componen el índice del nivel general son: consumo de gas natural, demanda de energía eléctrica y agua entregada a la red. En una segunda etapa de este informe, el índice se completará con otros servicios.

La demanda de energía eléctrica comprende la energía eléctrica del Sistema Interconectado Nacional destinada al mercado interno. La cobertura geográfica es para el total de la provincia de Santa Fe. La unidad de medida está expresada en MWh. La fuente de información es la Compañía Administradora del Mercado Juniorista Eléctrico S.A. (CAMMESA)

El consumo de gas natural comprende el total del gas entregado al mercado interno a usuarios finales con consumo residencial, industrial, generación eléctrica y otros usuarios finales. La cobertura geográfica es del total de la provincia de Santa Fe. La unidad de medida se expresa en miles de m<sup>3</sup>. La fuente de información de los datos es el Ente Nacional Regulador del Gas (ENARGAS).

El agua entregada a la red comprende el caudal total de agua producida en plantas y pozos entregada en red (incluye las pérdidas en la etapa de distribución) por la empresa Aguas Santafesinas S.A. La cobertura geográfica de distribución comprende a 27 localidades de la provincia de Santa Fe servidas por la empresa. La unidad de medida se expresa en m<sup>3</sup>. La fuente de información de los datos es Aguas Santafesinas S.A.

Para la estimación de las series desestacionalizadas y tendencia-ciclo, se realizó un ajuste estacional de las series de tiempo económicas que integran las series originales del ISP, utilizando el programa X-13ARIMA-SEATS, luego se calcula la serie del nivel general como un promedio ponderado de las series ajustadas (método indirecto).