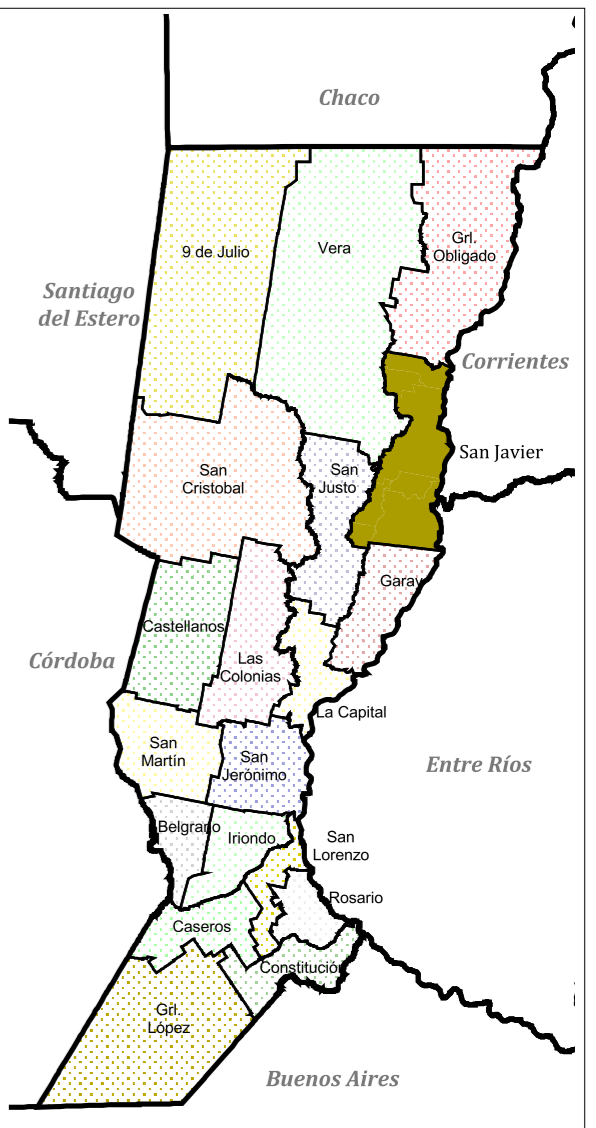


PROVINCIA DE SANTA FE
MINISTERIO DE ECONOMÍA
SECRETARÍA DE PLANIFICACIÓN Y POLÍTICA ECONÓMICA
INSTITUTO PROVINCIAL DE ESTADÍSTICA Y CENSOS
Departamento de Cartografía

División Política
Departamento
SAN JAVIER
Cod. de Depto: 098
Cabecera Departamental:
SAN JAVIER
Cod. Localidad: 060/907
Escala 1: 225.000

FUENTE: IPEC - SCIT
PROYECCIÓN CONFORME DE GAUSS KRÜGER
ULTIMA ACTUALIZACIÓN: 05/2015
OBSERVACIONES:
LOS DATOS DE POBLACION CORRESPONDEN AL:
CENSO NACIONAL DE POBLACION 2010

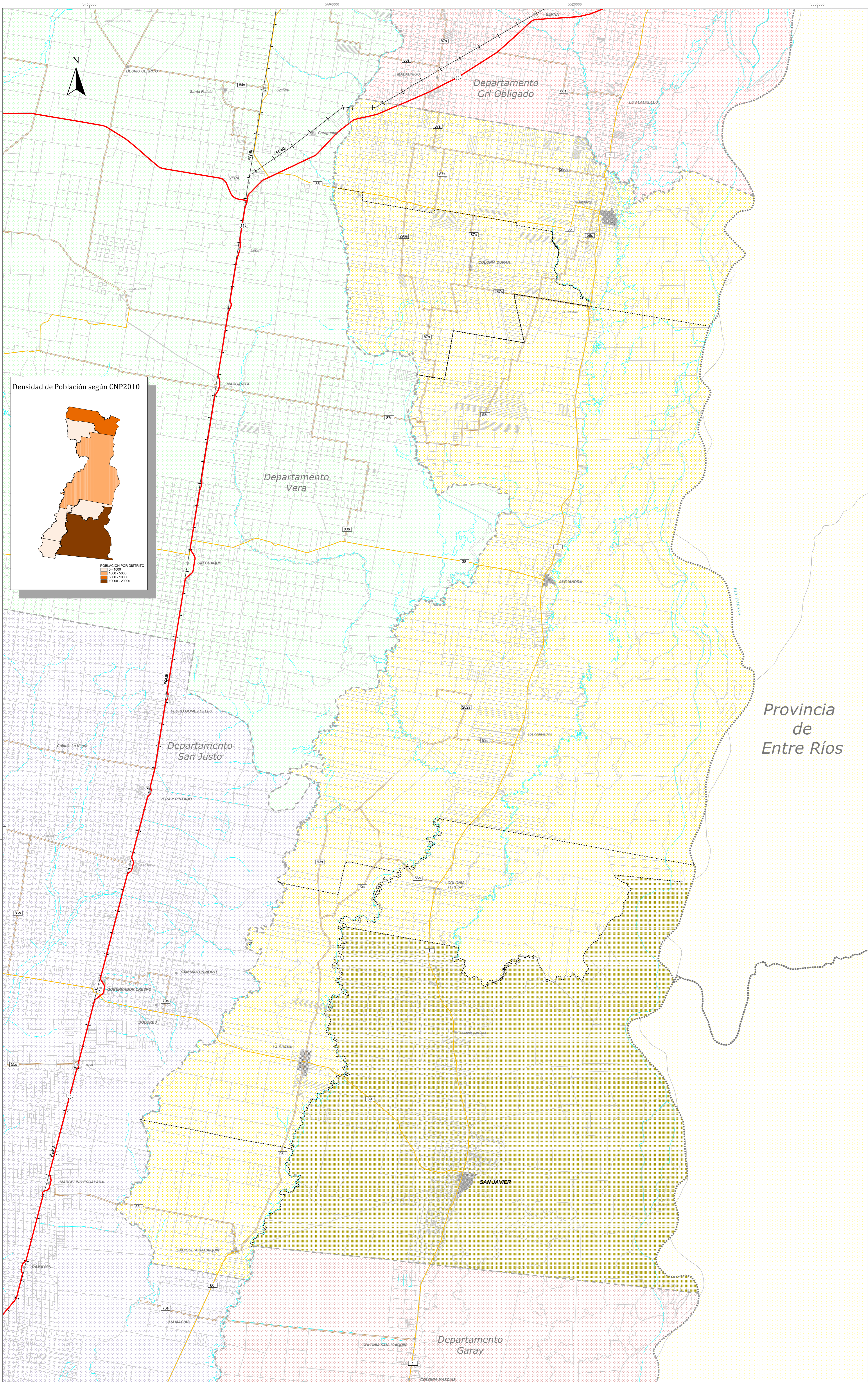


San Javier	VARONES	MUJERES	TOTAL
ALBAMERIA	2.103	2.033	4.136
CACIQUE ARIACAIQUIN	194	167	361
COLONIA DURAN	446	409	855
LA BRAVA	310	280	590
ROMANG	4.319	4.224	8.543
SAN JAVIER	8.125	8.324	16.449
TOTALES	15.497	15.402	30.899

Referencias:

- Límite de Provincia
- Límite de Departamento
- Límite de Distrito
- Hidrografía
- Autopistas y/o Autovías
- Rutas Nacionales
- Rutas Provinciales
- Rutas Secundarias
- FFCC
- LOCALIDADES
- Parajes

Abreviaturas:
FGMB: Ferrocarril General Manuel Belgrano
FGBM: Ferrocarril General Bartolomé Mitre



Densidad de Población según CNP2010

