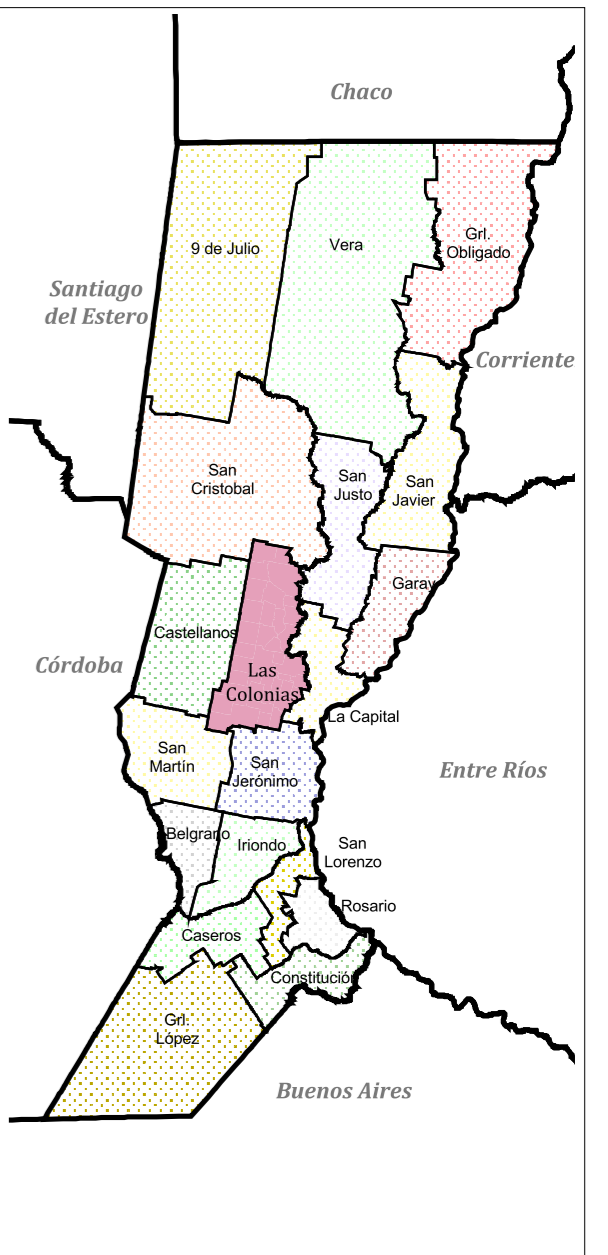
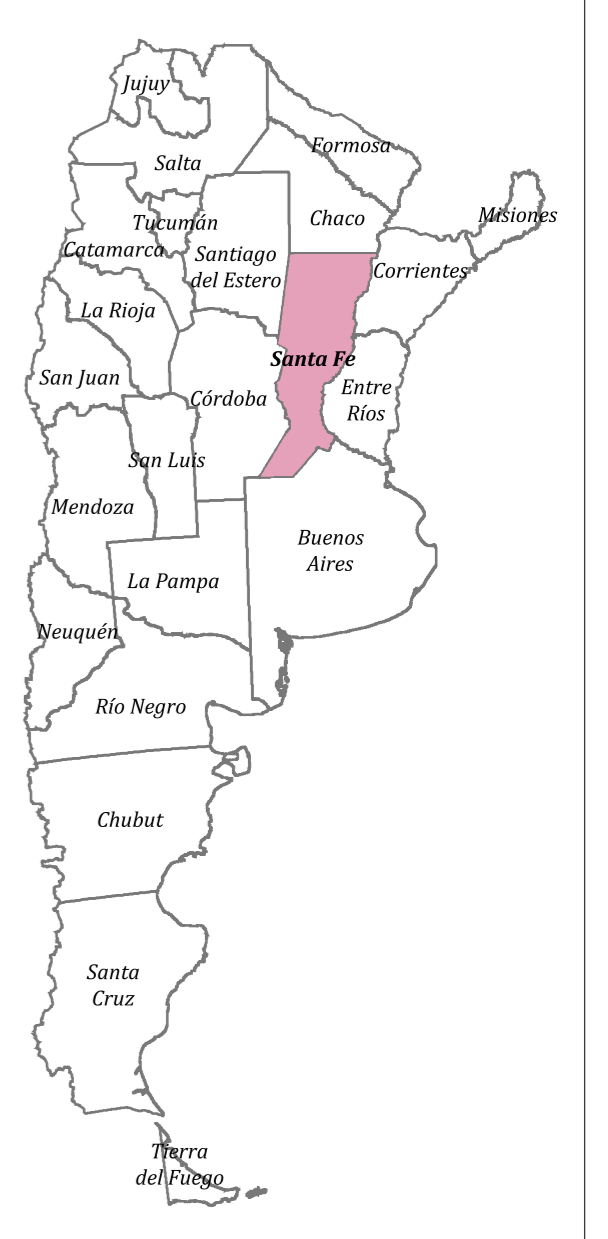


**PROVINCIA DE SANTA FE**  
MINISTERIO DE ECONOMÍA  
SECRETARÍA DE PLANIFICACIÓN Y POLÍTICA ECONÓMICA  
INSTITUTO PROVINCIAL DE ESTADÍSTICA Y CENSOS  
Departamento de Cartografía

**División Política**  
Departamento  
**LAS COLONIAS**  
Cod. de Depto: 070  
Cabecera Departamental:  
**ESPERANZA**  
Cod. Localidad: 050/801  
Escala 1: 200.000

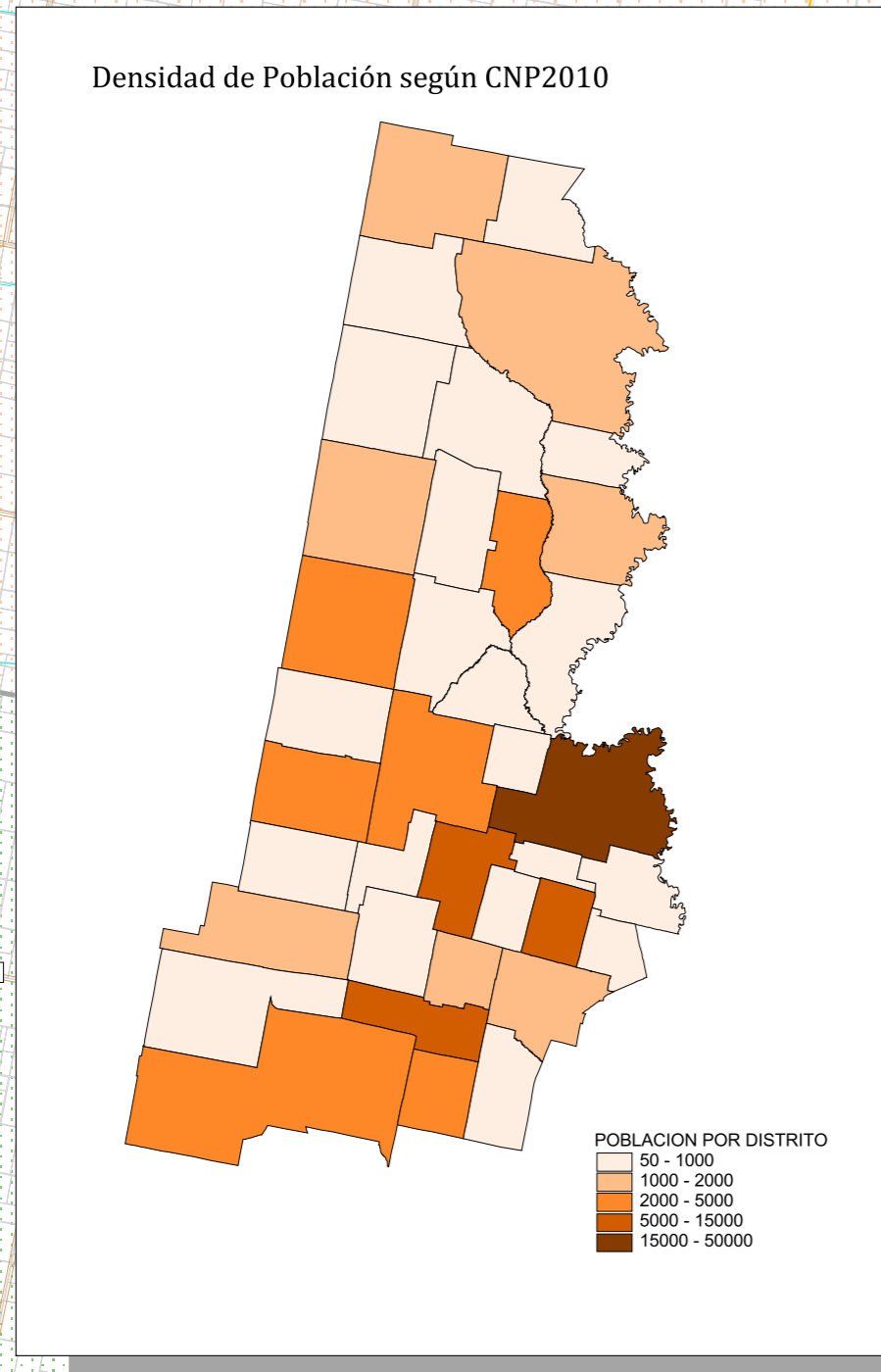
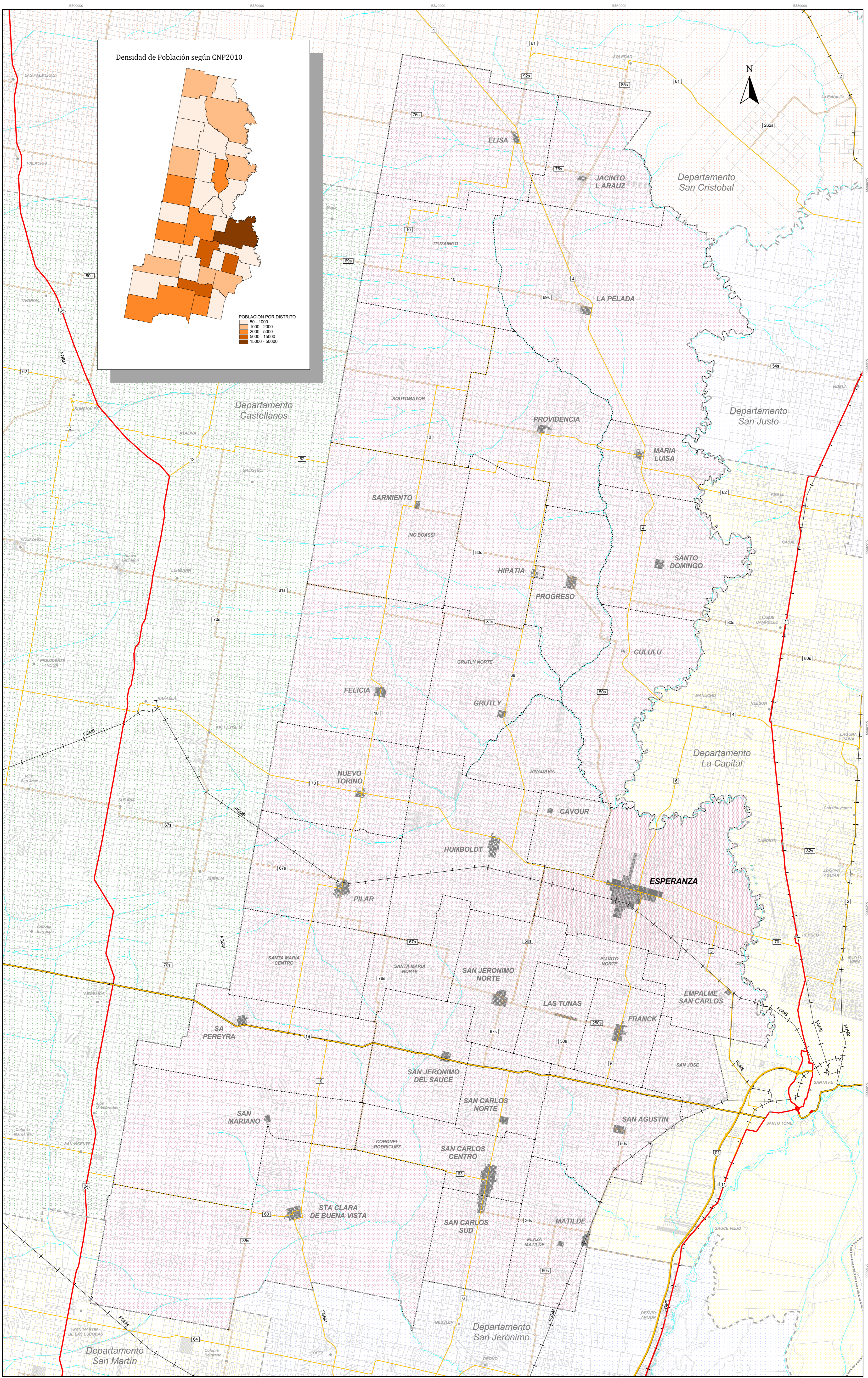
FUENTE: IPEC - SCIT  
PROYECCIÓN CONFORME DE GAUSS KRÜGER  
ULTIMA ACTUALIZACIÓN: 05/2015  
OBSERVACIONES:  
LOS DATOS DE POBLACION CORRESPONDEN AL:  
CENSO NACIONAL DE POBLACION 2010



Las Colonias	HABITANTES	MUJERES	TOTAL
ESPERANZA	20.608	21.474	42.082
SAN CARLOS CENTRO	5.269	5.786	11.055
CAVOUR	178	151	329
SAN JOSE	183	193	376
CULULU	191	177	368
ELISA	863	886	1.749
EMPALME SAN CARLOS	178	178	357
FELICIA	1.128	1.166	2.294
FRANCK	2.720	2.765	5.485
GRUTLY	459	473	932
HIPATIA	284	284	568
HUMBOLDT	51	50	101
ITUZAINGO	2.382	2.421	4.803
JACINTO L. ARAUZ	116	96	212
LA PELADA	688	697	1.385
LAS TUNAS	285	273	558
MARIA LUISA	376	370	746
MATILDE	414	413	827
NUEVO TORINO	411	407	818
PILAR	2.388	2.573	4.961
PROGRESO	1.288	1.282	2.570
PROVIDENCIA	432	437	869
PUJATO NORTE	78	71	149
RIVADAVIA	183	189	372
SA PEREYRA	991	915	1.906
SAN AGUSTIN	525	492	1.017
SAN CARLOS NORTE	535	526	1.061
SAN CARLOS SUD	1.937	1.885	3.822
SAN JERONIMO DEL BAUCE	471	476	947
SAN JERONIMO NORTE	3.711	3.295	7.006
SAN MARIANO	215	188	403
SANTA CLARA DE BUENA VISTA	1.548	1.559	3.107
SANTA MARIA CENTRO	101	96	197
SANTA MARIA NORTE	128	103	231
SANTO DOMINGO	863	879	1.742
SARMIENTO	807	813	1.620
SOUTOMAYOR	113	91	204
TOTALES	51.674	53.272	104.946

**Referencias:**  
 Límite de Provincia  
 Límite de Departamento  
 Límite de Distrito  
 Hidrografía  
 Autopistas y/o Autovías  
 Rutas Nacionales  
 Rutas Provinciales  
 Rutas Secundarias  
 FFCC  
 LOCALIDADES  
 Parajes

Abreviaturas:  
 FGM: Ferrocarril General Manuel Belgrano  
 FGBM: Ferrocarril General Bartolome Mitre



**POBLACION POR DISTRITO**  
 50 - 1000  
 1000 - 2000  
 2000 - 5000  
 5000 - 15000  
 15000 - 50000

Todo error u omisión que se observe en esta cartografía, se agradecerá la notificación al Instituto Provincial de Estadística y Censos.

Generado: DEPARTAMENTO DE CARTOGRAFIA - INSTITUTO PROVINCIAL DE ESTADISTICA Y CENSOS.  
 Dirección: Salta 2661- 4° piso. - Mail: ipec-cartografia@santafe.gov.ar