



Instituto Provincial  
de Estadística y Censos



# IPAI

Índice Provincial de  
Actividad Industrial  
Provincia de Santa Fe

Junio 2023

# Índice

	Página
<b>Cuadros</b>	
1. Índice Provincial de Actividad Industrial. Nivel General. Enero 2022 - junio 2023	4
2. Índice Provincial de Actividad Industrial. Nivel General y Bloques industriales. Junio 2023	6
3. Índice Provincial de Actividad Industrial. Bloques Industriales. Enero 2022 - junio 2023	7
4. Variación porcentual del Índice Provincial de Actividad Industrial, respecto a igual mes del año anterior. Bloques Industriales. Enero 2022 - junio 2023	8
<b>Gráficos</b>	
1. Índice Provincial de Actividad Industrial, base 2004=100. Nivel General. Período 2004-2023	5
<b>Síntesis metodológica</b>	9
Ponderaciones de los bloques industriales	10

## Signos convencionales:

- \* Dato provisorio
- Dato igual a cero
- Dato ínfimo, menos de la mitad del último dígito mostrado
- Dato no disponible a la fecha de presentación de los resultados
- e Dato estimado
- s Secreto estadístico

/// Dato que no corresponde presentar debido a la naturaleza de las cosas o del cálculo

Santa Fe, agosto de 2023

### Responsables

#### Área económica

Lic. Victoria Cassanello

#### Relevamiento de datos

Srta. Carolina Giobergia

Srta. Sandra Cavuto

Srta. Soledad Bugliolo

Srta. María Inés Cantero

Sr. Jorge Fessia

Srta. Fiorela Greggi

Srta. Celina Minen

#### Sectorial Informática

A.I.A. Pablo Grassi

#### Diseño y Diagramación

DG Angelina Araiz

LDCV Lucía Fenoglio

### Gobernador de la Provincia de Santa Fe

CPN Omar Perotti

### Ministro de Economía

CPN Walter A. Agosto

### Director Provincial de Estadística y Censos

Dr. Gabriel D. Frontons



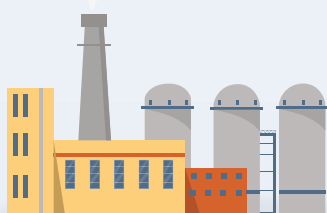
## IPAI. Provincia de Santa Fe

Junio 2023

Variación  
interanual

**-10,7%**

Jun. 2023



Variación  
acumulada anual

**-8,1%**

Ene/Jun. 2023

Fuente: IPEC - Índice Provincial de Actividad Industrial



## Índice Provincial de Actividad Industrial

Base 2004=100

El Índice Provincial de Actividad Industrial (IPAI)<sup>1</sup> presentó en junio de 2023 una disminución de 10,7% respecto al mismo mes del año previo, teniendo una variación acumulada negativa de 8,1%. En términos desestacionalizados, el cambio mensual fue de 0,5%.

**Cuadro 1. Índice Provincial de Actividad Industrial. Nivel General**  
Provincia de Santa Fe. Enero 2022 - junio 2023

Año	Mes	Índice	Variación porcentual		Índice desestacionalizado	Variación porcentual
			respecto al mismo mes del año anterior	acumulada anual respecto a igual período del año anterior		respecto al mes anterior
			%			
2022	Enero*	117,9	-3,6	-3,6	141,3	-3,9
	Febrero*	128,8	7,7	2,0	154,5	9,3
	Marzo*	151,6	4,2	2,8	150,4	-2,6
	Abril*	163,7	11,0	5,1	159,7	6,2
	Mayo*	168,0	20,5	8,3	159,4	-0,2
	Junio*	165,4	9,3	8,5	156,7	-1,7
	Julio*	157,9	3,3	7,7	153,0	-2,4
	Agosto*	162,2	5,8	7,4	150,9	-1,4
	Septiembre*	160,8	3,5	6,9	151,2	0,2
	Octubre*	151,7	-1,2	6,1	146,5	-3,1
	Noviembre*	153,3	3,2	5,8	152,6	4,1
	Diciembre*	140,0	-2,9	5,1	145,4	-4,7
2023	Enero*	123,9	5,0	5,0	146,2	0,5
	Febrero*	112,3	-12,8	-4,3	134,8	-7,8
	Marzo*	145,3	-4,2	-4,2	144,5	7,2
	Abril*	145,5	-11,1	-6,2	143,7	-0,6
	Mayo*	148,7	-11,5	-7,4	138,8	-3,4
	Junio*	147,6	-10,7	-8,1	139,5	0,5

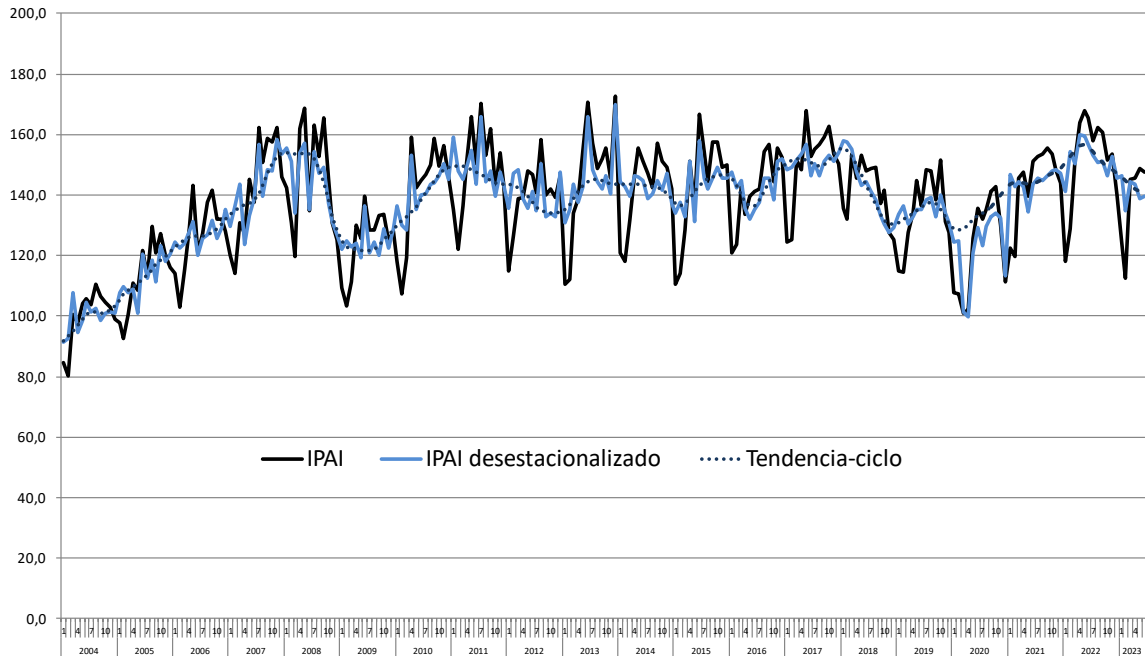
Fuente: IPEC

1) El presente informe muestra datos provisorios dado que se encuentra en revisión y mejora metodológica.



La evolución mensual del IPAI desde 2004 hasta el mes de referencia puede observarse en el Gráfico 1.

**Gráfico 1. Índice Provincial de Actividad Industrial, base 2004=100**  
Nivel General. Período 2004-2023



Fuente: IPEC



## Bloques Industriales

**Cuadro 2. Índice Provincial de Actividad Industrial. Nivel General y Bloques Industriales**  
Provincia de Santa Fe. Junio de 2023\*

Nivel General y Bloques industriales	Índice	Variación porcentual	
		respecto al mismo mes del año anterior	acumulada anual respecto a igual período del año anterior
		%	
<b>Nivel general</b>	<b>147,6</b>	<b>-10,7</b>	<b>-8,1</b>
1 Procesamiento de carne y pescado	91,1	-2,9	7,5
2 Aceites y grasas de origen vegetal	164,0	-22,9	-25,9
3 Lácteos	119,8	3,4	1,1
4 Alimentos y bebidas	244,5	-1,4	-0,3
5 Productos textiles y de cuero	56,2	-4,7	-14,3
6 Madera, papel y productos derivados, excepto muebles	91,4	28,1	14,2
7 Edición e impresión	31,7	-27,5	5,2
8 Sustancias y productos químicos	316,0	-6,9	14,6
9 Productos de caucho, plástico y minerales no metálicos	92,8	-24,6	-5,4
10 Productos elaborados de metal, excepto maquinaria y equipo	97,6	-23,7	-14,7
11 Maquinaria agrícola y equipos de uso general	233,6	-17,9	-20,4
12 Equipos de oficina, electrónicos y medicinales	229,5	6,1	-2,0
13 Vehículos automotores y transporte	102,9	-5,8	-8,6
14 Muebles y colchones	238,6	8,5	11,1
15 Reciclamiento y reparación de maquinarias	83,3	-29,6	-8,0
16 Coque y productos de la refinación del petróleo	--	///	///
17 Metales comunes	111,7	-0,3	-1,7

Fuente: IPEC

Durante junio de 2023, los bloques industriales que componen el IPAI mostraron comportamientos dispares: la mayor recuperación se observó en **Madera, papel y productos derivados, excepto muebles** con 28,1%, seguida de **Muebles y colchones** que presentó una variación anual de 8,5%, encontrándose luego el sector **Equipos de oficina, electrónicos y medicinales** con un 6,1%. En el extremo opuesto, existieron sectores con caídas en sus índices, principalmente **Reciclamiento y reparación de maquinarias** que registró -29,6% y **Edición e impresión**, con -27,5%.

Considerando los sectores de mayor relevancia para la provincia, **Aceites y grasas de origen vegetal** presentó una contracción de -22,9%, mientras que la fabricación de **Metales comunes** mostró un cambio negativo de 0,3%.

**Maquinaria agrícola y equipos de uso general**, por su parte, evidenció una caída de 17,9%.

A continuación se presentan los distintos bloques, con la evolución de su índice desde enero de 2022.



**Cuadro 3. Índice Provincial de Actividad Industrial. Bloques Industriales**  
Provincia de Santa Fe. Enero 2022 - junio 2023

Bloques Industriales										
Año	Mes	Procesamiento de carne y pescado	Aceites y grasas de origen vegetal	Lácteos	Alimentos y bebidas	Productos textiles y de cuero	Madera, papel y productos derivados, excepto muebles	Edición e impresión	Sustancias y productos químicos	Productos de caucho, plástico y minerales no metálicos
2022	Enero*	79,0	128,3	107,3	243,7	53,8	73,0	44,1	182,3	86,2
	Febrero*	76,3	138,1	91,9	250,9	46,3	73,2	39,2	198,8	97,9
	Marzo*	89,6	159,8	108,2	258,3	55,7	75,2	41,9	239,7	122,8
	Abril*	77,1	212,9	100,8	240,6	52,1	73,4	38,8	331,2	117,9
	Mayo*	85,8	224,9	132,4	259,4	68,4	86,9	36,6	293,6	131,1
	Junio*	93,8	212,8	115,8	248,0	59,0	71,4	43,7	339,6	123,1
	Julio*	104,0	184,1	115,5	267,3	52,5	74,0	53,1	294,1	109,1
	Agosto*	106,0	162,1	140,0	279,2	58,0	70,3	60,5	311,4	131,9
	Septiembre*	100,4	157,8	146,9	250,8	51,7	69,4	55,3	361,1	144,5
	Octubre*	102,3	148,0	117,0	258,4	46,1	73,4	49,0	281,7	138,7
	Noviembre*	100,5	172,2	108,8	258,8	50,7	87,0	42,8	299,0	108,1
	Diciembre*	106,8	135,1	112,0	245,2	45,4	78,7	47,3	289,0	102,5
2023	Enero*	106,3	92,3	115,8	238,8	38,8	79,6	51,3	310,3	105,6
	Febrero*	70,2	77,6	109,7	225,6	41,9	75,0	40,9	274,6	89,6
	Marzo*	92,4	118,5	118,1	278,0	51,7	88,0	41,1	304,8	140,0
	Abril*	82,5	159,4	93,8	256,2	50,7	100,2	43,0	293,2	108,9
	Mayo*	96,4	185,8	106,2	254,0	47,9	83,2	49,0	317,6	105,3
	Junio*	91,1	164,0	119,8	244,5	56,2	91,4	31,7	316,0	92,8

Fuente: IPEC

**Cuadro 3 (continuación). Índice Provincial de Actividad Industrial. Bloques Industriales**  
Provincia de Santa Fe. Enero 2022 - junio 2023

Bloques Industriales									
Año	Mes	Productos elaborados de metal, excepto maquinaria y equipo	Maquinaria agrícola y equipos de uso general	Equipos de oficina, electrónicos y medicinales	Vehículos automotores y transporte	Muebles y colchones	Reciclamiento y reparación de maquinarias	Coque y productos de la refinación del petróleo	Metales comunes
2022	Enero*	91,0	192,0	161,3	66,3	166,8	102,0	///	83,8
	Febrero*	102,1	223,6	203,0	106,3	148,0	84,6	///	100,7
	Marzo*	130,4	300,6	235,2	113,8	213,7	95,4	///	106,2
	Abril*	129,6	295,5	234,8	123,0	231,5	93,7	///	105,7
	Mayo*	126,2	295,6	199,2	122,5	212,2	108,0	///	109,5
	Junio*	127,8	284,5	216,3	109,2	220,0	118,3	///	112,0
	Julio*	124,4	295,6	201,2	82,2	206,4	100,7	///	119,6
	Agosto*	147,4	282,6	204,3	96,0	224,0	119,9	///	126,3
	Septiembre*	132,2	272,1	205,8	114,2	175,2	105,2	///	129,5
	Octubre*	130,2	292,7	173,0	96,0	170,8	120,2	///	123,1
	Noviembre*	126,6	255,5	171,5	93,8	218,7	106,0	///	126,6
	Diciembre*	123,3	242,4	196,4	92,1	163,8	88,3	///	103,8
2023	Enero*	80,7	210,0	174,0	65,6	191,0	91,9	///	89,7
	Febrero*	102,6	165,1	163,3	88,3	163,9	97,7	///	77,1
	Marzo*	117,8	223,8	237,0	116,7	252,3	114,0	///	106,6
	Abril*	104,2	235,0	208,1	105,0	233,1	88,0	///	112,0
	Mayo*	100,4	200,2	212,6	107,4	246,3	79,0	///	110,1
	Junio*	97,6	233,6	229,5	102,9	238,6	83,3	///	111,7

Fuente: IPEC



**Cuadro 4. Variación porcentual del Índice Provincial de Actividad Industrial, respecto al mismo mes del año anterior. Bloques Industriales.** Provincia de Santa Fe. Enero 2022 - junio 2023

Año	Mes	Bloques Industriales								
		Procesamiento de carne y pescado	Aceites y grasas de origen vegetal	Lácteos	Alimentos y bebidas	Productos textiles y de cuero	Madera, papel y productos derivados, excepto muebles	Edición e impresión	Sustancias y productos químicos	Productos de caucho, plástico y minerales no metálicos
		%								
2022	Enero*	-2,0	-25,7	2,8	6,3	35,3	10,6	96,1	8,6	-11,5
	Febrero*	9,8	-8,5	-6,3	16,6	-12,2	26,5	0,8	15,1	19,3
	Marzo*	-2,8	-12,1	3,4	2,5	-10,1	0,8	5,9	-1,7	12,7
	Abril*	-3,4	-7,8	-5,8	-4,4	-3,3	18,4	-2,2	64,0	13,2
	Mayo*	7,4	-3,5	35,1	14,4	16,9	25,9	-25,3	54,2	33,6
	Junio*	36,6	-5,2	-0,7	8,2	3,5	2,5	-11,9	50,4	8,0
	Julio*	7,9	-9,9	9,2	-0,6	-10,9	-7,8	-0,9	22,1	0,3
	Agosto*	1,8	-14,7	17,4	1,8	2,0	-19,8	4,5	40,6	18,4
	Septiembre*	4,0	-18,0	29,8	-9,6	1,1	-9,2	6,3	47,2	16,2
	Octubre*	6,4	-18,8	1,6	-4,2	-24,4	-0,1	-6,9	14,4	15,0
	Noviembre*	7,0	15,3	-18,5	-10,0	-1,6	9,1	-0,3	19,5	-10,6
	Diciembre*	20,4	-9,6	-19,8	-7,3	-26,3	4,3	-10,0	36,1	-12,1
2023	Enero*	34,6	-28,1	7,9	-2,0	-27,8	9,0	16,5	70,2	22,6
	Febrero*	-8,0	-43,8	19,4	-10,1	-9,5	2,5	4,5	38,1	-8,4
	Marzo*	3,2	-25,8	9,1	7,6	-7,2	17,0	-2,0	27,2	14,0
	Abril*	7,1	-25,1	-6,9	6,5	-2,6	36,5	10,8	-11,5	-7,7
	Mayo*	12,4	-17,4	-19,8	-2,1	-30,0	-4,3	33,8	8,2	-19,7
	Junio*	-2,9	-22,9	3,4	-1,4	-4,7	28,1	-27,5	-6,9	-24,6

Fuente: IPEC

**Cuadro 4 (continuación). Variación porcentual del Índice Provincial de Actividad Industrial, respecto al mismo mes del año anterior. Bloques Industriales.** Provincia de Santa Fe. Enero 2022 - junio 2023

Año	Mes	Bloques Industriales							
		Productos elaborados de metal, excepto maquinaria y equipo	Maquinaria agrícola y equipos de uso general	Equipos de oficina, electrónicos y medicinales	Vehículos automotores y transporte	Muebles y colchones	Reciclamiento y reparación de maquinarias	Coque y productos de la refinación del petróleo	Metales comunes
		%							
2022	Enero*	4,9	9,9	-3,6	-1,6	0,0	30,8	///	-14,8
	Febrero*	1,4	12,4	24,0	76,7	-23,4	77,2	///	9,0
	Marzo*	4,6	27,7	6,6	28,1	9,3	-5,4	///	4,5
	Abril*	-1,4	22,4	13,7	34,7	18,1	24,1	///	33,9
	Mayo*	13,7	44,0	4,2	79,3	17,9	48,1	///	20,9
	Junio*	1,5	19,8	10,8	4,5	11,3	50,8	///	0,1
	Julio*	0,7	5,5	4,6	3,5	17,2	61,5	///	15,4
	Agosto*	13,4	1,0	5,9	2,3	23,3	37,3	///	19,5
	Septiembre*	-7,4	0,9	12,9	9,7	-7,8	0,5	///	22,5
	Octubre*	11,9	1,6	-17,6	-7,4	-5,0	55,3	///	11,9
	Noviembre*	-2,2	3,3	-22,7	-8,5	1,6	6,9	///	17,9
	Diciembre*	-1,9	-4,9	-12,8	1,5	-22,7	-13,7	///	0,5
2023	Enero*	-11,3	9,3	7,9	-1,1	14,5	-9,9	///	7,1
	Febrero*	0,6	-26,2	-19,5	-16,9	10,7	15,6	///	-23,5
	Marzo*	-9,6	-25,6	0,8	2,6	18,0	19,5	///	0,4
	Abril*	-19,6	-20,5	-11,4	-14,6	0,7	-6,1	///	6,0
	Mayo*	-20,4	-32,3	6,7	-12,3	16,1	-26,8	///	0,5
	Junio*	-23,7	-17,9	6,1	-5,8	8,5	-29,6	///	-0,3

Fuente: IPEC





## Síntesis metodológica

El Índice Provincial de Actividad Industrial (IPAI) desarrollado por el Instituto Provincial de Estadística y Censos (IPEC) tiene por objetivo medir el nivel de actividad del sector industrial de la provincia de Santa Fe, en base a las ventas declaradas por el sector y los datos de molienda de soja publicados por el Ministerio de Agricultura, Ganadería y Pesca de la Nación. Esto último; particularmente utilizado para el bloque industrial denominado Aceites y grasas de origen vegetal.

La información de las ventas del sector se obtiene a través de la Encuesta Industrial Mensual; relevamiento realizado en conjunto con el Instituto Nacional de Estadística y Censos (INDEC).

La población de referencia del índice son los locales industriales de la provincia de Santa Fe, que fueron agrupados en “bloques” de acuerdo a su rama de actividad y su afinidad en el proceso productivo:

### Bloques industriales configurados

Bloque Industrial	Descripción	Ramas industriales que contiene, según CLANAE 2004 (1)
1	Procesamiento de carne y pescado	15111 a 15120
2	Aceites y grasas de origen vegetal	15140
3	Lácteos	15201 a 15209
4	Alimentos y bebidas	15131 a 15139 y 15311 a 15549
5	Productos textiles y de cuero	17 a 19
6	Madera, papel y productos derivados, excepto muebles	20 y 21
7	Edición e impresión	22
8	Sustancias y productos químicos	24
9	Productos de caucho, plástico y minerales no metálicos	25 y 26
10	Productos elaborados de metal, excepto maquinaria y equipo	28
11	Maquinaria agrícola y equipos de uso general	29
12	Equipos de oficina, electrónicos y medicinales	30 a 33
13	Vehículos automotores y transporte	34 y 35
14	Muebles y colchones	36
15	Reciclamiento y reparación de maquinarias	37 y 38
16	Coque y productos de la refinación del petróleo	23
17	Metales comunes	27

(1) Las ramas industriales son detalladas a cinco dígitos o dos dígitos de acuerdo a la necesidad de desagregación de las mismas y su pertenencia a los Bloques Industriales.

**Fuente:** IPEC con base en información de la CLANAE 2004



## Ponderaciones de los bloques industriales

Las ponderaciones indican el peso relativo de cada uno de los bloques en el IPAI, y se calculan de acuerdo a la participación de cada uno de ellos en el Producto Bruto Geográfico a precios básicos (PBGpb) del año 2004 para la provincia de Santa Fe. A continuación se presenta la estructura de ponderaciones:

### Ponderaciones de los bloques industriales

Bloque Industrial	Descripción	Ponderación
1	Procesamiento de carne y pescado	5%
2	Aceites y grasas de origen vegetal	17%
3	Lácteos	6%
4	Alimentos y bebidas	7%
5	Productos textiles y de cuero	6%
6	Madera, papel y productos derivados, excepto muebles	4%
7	Edición e impresión	1%
8	Sustancias y productos químicos	6%
9	Productos de caucho, plástico y minerales no metálicos	4%
10	Productos elaborados de metal, excepto maquinaria y equipo	9%
11	Maquinaria agrícola y equipos de uso general	9%
12	Equipos de oficina, electrónicos y medicinales	2%
13	Vehículos automotores y transporte	7%
14	Muebles y colchones	2%
15	Reciclamiento y reparación de maquinarias	1%
16	Coque y productos de la refinación del petróleo	2%
17	Metales comunes	12%
<b>TOTAL</b>		<b>100%</b>

Fuente: IPEC

La metodología del indicador puede consultarse [aquí](#) o en el siguiente link:

<https://www.estadisticasantafe.gob.ar/wp-content/uploads/sites/24/2020/08/METODOLOGÍA-IPAI-SF-0520.pdf>