

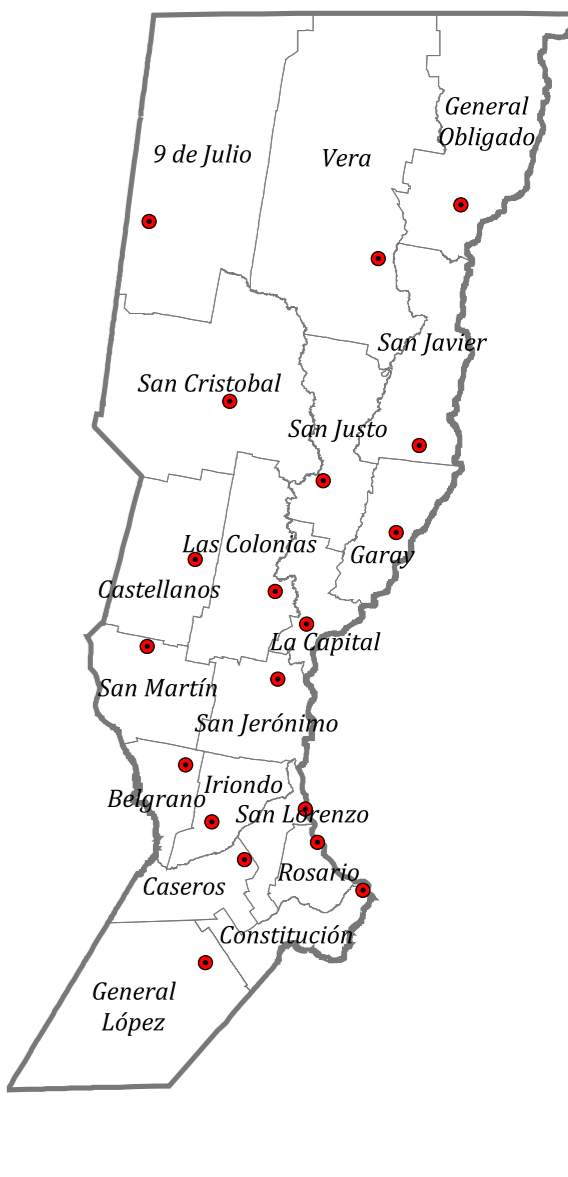
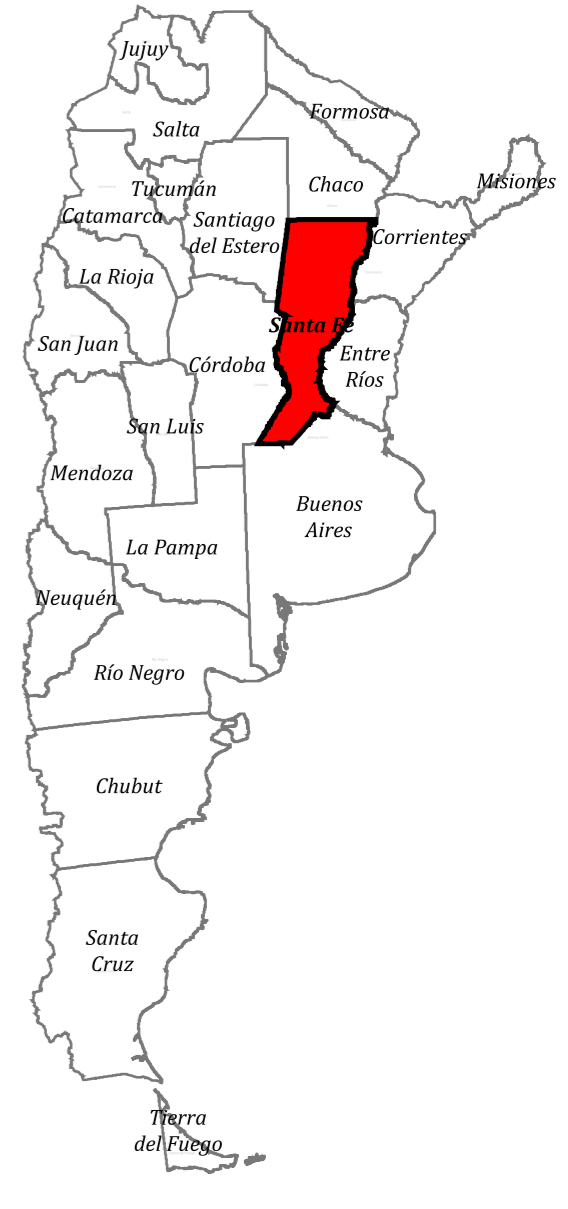
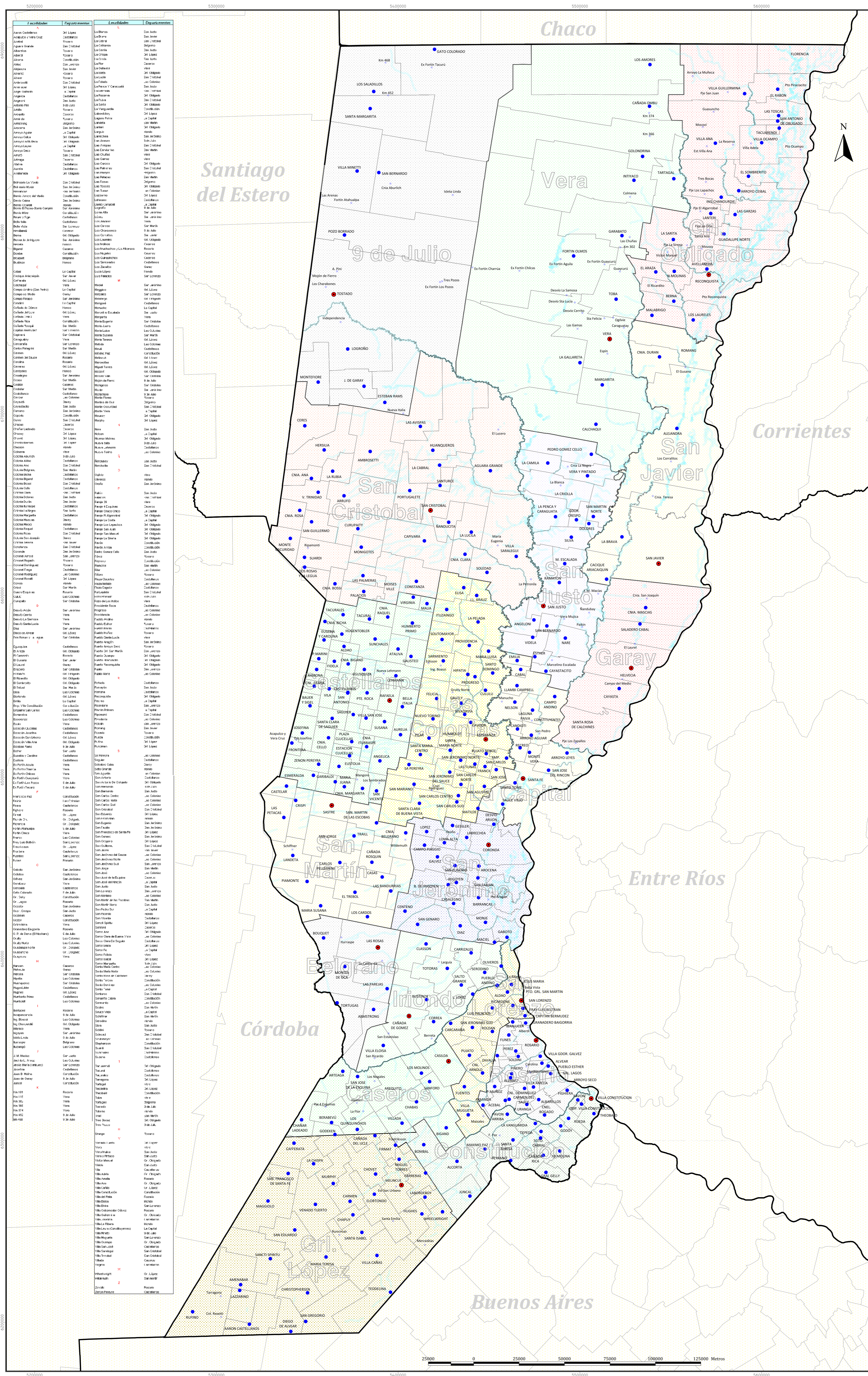
PROVINCIA DE SANTA FE
MINISTERIO DE ECONOMÍA
SECRETARÍA DE PLANIFICACIÓN Y POLÍTICA ECONÓMICA
INSTITUTO PROVINCIAL DE ESTADÍSTICA Y CENSOS
Departamento de Cartografía

Mapa de División Política de la Provincia de Santa Fe. Distritos y Parajes.

Escala 1: 1.000.000

FUENTE: IPEC - SCIT
PROYECCIÓN CONFORME DE GAUSS KRÖGER
ULTIMA ACTUALIZACIÓN: 05/2018

OBSERVACIONES:
LOS DATOS DE POBLACIÓN CORRESPONDEN AL: CENSO NACIONAL DE POBLACION 2010



	Población por sexo		TOTAL POBLACION
	Varios	Mujer	
BELGRANO	21.065	22.923	44.544
CASEROS	39.761	42.305	81.544
CASTELLANOS	87.793	90.299	177.038
CONSTITUCION	42.369	44.381	86.271
GARAY	10.557	10.333	20.818
GENERAL LOPEZ	93.294	97.934	198.380
GENERAL OBLIGADO	86.965	98.444	175.474
IRIONDO	32.551	34.124	65.695
LA CAPITAL	250.959	274.134	520.029
LAS COLONIAS	51.674	53.272	104.023
NUUEVE DE JULIO	15.043	14.789	29.703
ROSARIO	571.562	622.141	1.181.922
SAN CRISTOBAL	34.019	34.859	65.511
SAN JAVIER	15.497	15.462	30.810
SAN JERONIMO	40.134	40.706	79.222
SAN JUSTO	20.124	20.780	40.717
SAN LORENZO	78.612	80.545	156.779
SAN MARTIN	31.405	32.437	63.200
VERA	25.660	25.808	50.947
TOTAL PROVINCIA	1.547.861	1.646.676	3.165.827

- Referencias:
- Limite de Provincia
 - Limite de Departamento
 - Limite de Distrito
 - Hidrografia
 - Cabecera Departamento
 - Municipios y Comunas
 - Parajes

Todo error u omisión que se observe en esta cartografía, se agradecerá la notificación al Instituto Provincial de Estadística y Censos.