



Instituto Provincial
de Estadística y Censos

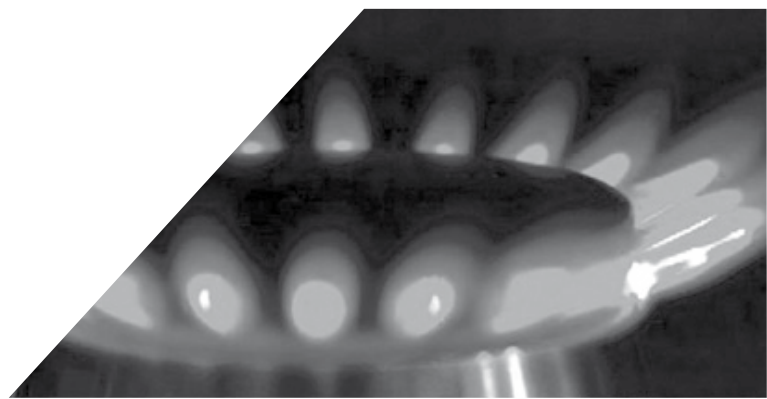
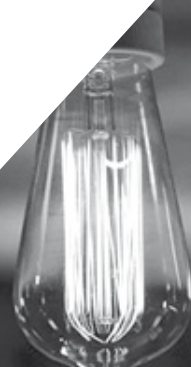
AGOSTO DE 2021



ISP

Índice de Servicios Públicos

Provincia de Santa Fe



PROVINCIA DE SANTA FE
Ministerio de Economía

ÍNDICE

	Página
Cuadros	
1. Índice de Servicios Públicos de la provincia de Santa Fe. Nivel general. Base 2014=100	3
2. Índice de Servicios Públicos. Nivel general y tipo de servicios. Serie original. Base 2014=100	4
3. Índice de Servicios Públicos. Nivel general y tipo de servicios. Serie original. Variaciones porcentuales interanuales	5
4. Índice de Servicios Públicos. Nivel general y tipo de servicios. Serie desestacionalizada. Base 2014=100	6
5. Índice de Servicios Públicos. Nivel general y tipo de servicios. Serie desestacionalizada. Variaciones porcentuales mensuales	6
6. Índice de Servicios Públicos. Nivel general y tipo de servicios. Serie tendencia-ciclo. Base 2014=100	7
7. Índice de Servicios Públicos. Nivel general y tipo de servicios. Serie tendencia-ciclo. Variaciones porcentuales mensuales	7
Gráficos	
1. Índice de Servicios Públicos de la provincia de Santa Fe. Nivel general. Base 2014=100	4
2. Índice de Servicios Públicos. Nivel general y tipo de servicios. Serie original. Base 2014=100	5
Índice de Servicios Públicos por tipo de servicios	4
Anexo metodológico	8

Signos convencionales:

- * Dato provisorio
- Dato igual a cero
- Dato ínfimo, menos de la mitad del último dígito mostrado
- Dato no disponible a la fecha de presentación de los resultados
- e Dato estimado
- s Secreto estadístico
- /// Dato que no corresponde presentar debido a la naturaleza de las cosas o del cálculo

Santa Fe, noviembre de 2021

Responsables

Juan Martín Agosto

Diseño y Diagramación

DG Angelina Araiz

Gobernador de la Provincia de Santa Fe
CPN Omar Perotti

Ministro de Economía
CPN Walter A. Agosto

Secretario de Hacienda
Lic. Germán R. Rollandi

Secretario de Finanzas e Ingresos Públicos
CPN Jorge H. Simón

Director Provincial de Estadística y Censos
Dr. Gabriel D. Frontons

Índice de Servicios Públicos de la provincia de Santa Fe Agosto 2021

El Índice de Servicios Públicos (ISP) de Santa Fe registró en agosto del corriente año una variación positiva de 7,0% respecto al mismo mes de 2020. En términos desestacionalizados, el indicador registró una merma de 1,1% respecto al mes anterior. Por su parte, el índice tendencia-ciclo se incrementó 0,2% respecto a julio del corriente año.

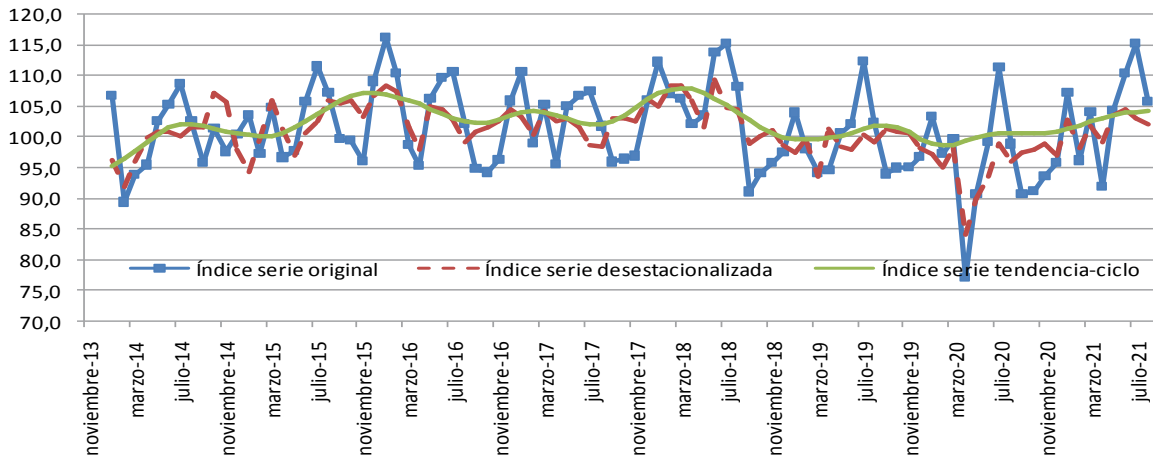
Cuadro 1. Índice de Servicios Públicos de la provincia de Santa Fe. Nivel general

Base 2014=100

	Período	Índice serie original	% Var. mismo mes del año anterior	Índice serie desestacionalizada	% Var. mes anterior	Índice serie tendencia-ciclo	% Var. mes anterior
2020	Septiembre	90,8	-3,4	97,4	1,5	100,6	-0,1
	Octubre	91,2	-4,0	97,9	0,5	100,5	0,0
	Noviembre	93,7	-1,6	99,0	1,1	100,7	0,1
	Diciembre	95,8	-1,1	97,0	-2,1	101,0	0,3
2021	Enero	107,3	3,8	102,8	6,0	101,4	0,4
	Febrero	96,2	-1,2	98,1	-4,5	102,0	0,6
	Marzo	104,1	4,5	102,0	3,9	102,6	0,6
	Abril	91,9	19,2	99,1	-2,8	103,1	0,6
	Mayo	104,3	15,0	103,5	4,5	103,6	0,5
	Junio	110,5	11,3	104,5	1,0	103,9	0,3
	Julio	115,3	3,5	103,1	-1,3	104,1	0,1
	Agosto	105,7	7,0	102,0	-1,1	104,3	0,2

Fuente: IPEC en base a datos de CAMMESA, Aguas Santafesinas S.A. y ENARGAS.

Gráfico 1. Índice de Servicios Públicos de la provincia de Santa Fe. Nivel general
Base 2014=100



Fuente: IPEC en base a datos de CAMMESA, Aguas Santafesinas S.A. y ENARGAS.

Índice de Servicios Públicos por tipo de servicios

El Índice de Servicios Públicos comprende los servicios de Gas, Energía eléctrica y Agua. El servicio de Gas entregado en la provincia de Santa Fe registró en agosto un aumento de 11,8% respecto de igual mes de 2020, mientras que la demanda de Energía eléctrica se incrementó 7,7%. Por su parte, el servicio de Agua cayó 1,4% respecto de agosto de 2020.

Cuadro 2. Índice de Servicios Públicos. Nivel general y tipo de servicios
Serie original. Base 2014=100

Período	Nivel general	Tipo de servicios			
		Gas	Energía eléctrica	Agua	
2020	Septiembre	90,8	85,7	88,7	108,1
	Octubre	91,2	79,1	90,5	109,1
	Noviembre	93,7	68,7	96,1	108,6
	Diciembre	95,8	55,1	100,4	116,0
2021	Enero	107,3	74,1	112,6	115,5
	Febrero	96,2	72,6	99,5	104,9
	Marzo	104,1	82,8	106,3	116,2
	Abril	91,9	88,6	89,5	109,6
	Mayo	104,3	110,9	101,1	114,9
	Junio	110,5	120,7	108,4	110,3
	Julio	115,3	127,3	113,4	112,7
	Agosto	105,7	112,2	103,4	111,1

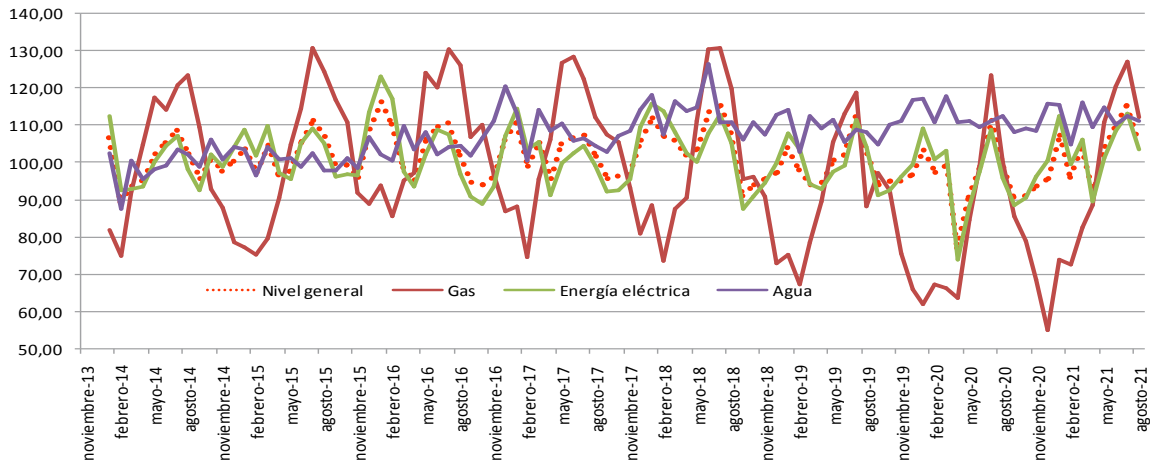
Fuente: IPEC en base a datos de CAMMESA, Aguas Santafesinas S.A. y ENARGAS.

Cuadro 3. Índice de Servicios Públicos. Nivel general y tipo de servicios
Serie original. Variaciones porcentuales interanuales

Período	Nivel general	Tipo de servicios			
		Gas	Energía eléctrica	Agua	
%					
2020	Septiembre	-3,4	-11,9	-2,9	3,1
	Octubre	-4,0	-14,6	-2,4	-1,2
	Noviembre	-1,6	-9,2	-0,2	-2,4
	Diciembre	-1,1	-16,7	1,0	-0,8
2021	Enero	3,8	19,5	3,0	-1,4
	Febrero	-1,2	7,9	-1,6	-5,4
	Marzo	4,5	24,6	3,1	-1,4
	Abril	19,2	38,8	21,2	-1,1
	Mayo	15,0	31,0	14,4	3,4
	Junio	11,3	22,2	11,1	0,8
	Julio	3,5	3,0	4,1	1,2
	Agosto	7,0	11,8	7,7	-1,4

Fuente: IPEC en base a datos de CAMMESA, Aguas Santafesinas S.A. y ENARGAS.

Gráfico 2. Índice de Servicios Públicos. Nivel general y tipos de servicios. Serie original
Base 2014=100



Fuente: IPEC en base a datos de CAMMESA, Aguas Santafesinas S.A. y ENARGAS.

En términos desestacionalizados, se observa que el servicio de Gas registra un baja de 5,2% en agosto respecto al mes anterior. En el servicio de Energía eléctrica, se observa una caída de 0,4%, y en el servicio de Agua una baja de 0,4%.

Cuadro 4. Índice de Servicios Públicos. Nivel general y tipo de servicios Serie desestacionalizada. Base 2014=100

Período	Nivel general	Tipo de servicios			
		Gas	Energía eléctrica	Agua	
2020	Septiembre	97,4	78,8	98,6	112,3
	Octubre	97,9	77,4	99,9	110,2
	Noviembre	99,0	77,8	101,4	110,2
	Diciembre	97,0	77,0	98,6	110,6
2021	Enero	102,8	90,9	103,7	111,0
	Febrero	98,1	96,5	96,4	109,9
	Marzo	102,0	95,5	101,7	110,6
	Abril	99,1	96,9	97,7	109,4
	Mayo	103,5	99,1	102,7	113,1
	Junio	104,5	97,7	104,4	112,8
	Julio	103,1	97,1	102,5	113,5
	Agosto	102,0	92,0	102,1	113,0

Fuente: IPEC en base a datos de CAMMESA, Aguas Santafesinas S.A. y ENARGAS.

Cuadro 5. Índice de Servicios Públicos. Nivel general y tipo de servicios Serie desestacionalizada. Variaciones porcentuales mensuales

Período	Nivel general	Tipo de servicios			
		Gas	Energía eléctrica	Agua	
%					
2020	Septiembre	1,5	-1,9	2,9	-2,6
	Octubre	0,5	-1,7	1,4	-1,8
	Noviembre	1,1	0,5	1,4	0,0
	Diciembre	-2,1	-1,1	-2,7	0,4
2021	Enero	6,0	18,1	5,1	0,4
	Febrero	-4,5	6,1	-7,1	-1,0
	Marzo	3,9	-0,9	5,6	0,6
	Abril	-2,8	1,4	-4,0	-1,1
	Mayo	4,5	2,3	5,1	3,4
	Junio	1,0	-1,4	1,7	-0,3
	Julio	-1,3	-0,7	-1,8	0,6
	Agosto	-1,1	-5,2	-0,4	-0,4

Fuente: IPEC en base a datos de CAMMESA, Aguas Santafesinas S.A. y ENARGAS.

En cuanto al índice de tendencia-ciclo, el servicio de Gas disminuyó 1,0% en agosto respecto del mes anterior, mientras que Energía eléctrica aumentó 0,4% y el servicio de Agua subió 0,3%.

Cuadro 6. Índice de Servicios Públicos. Nivel general y tipo de servicios Serie tendencia-ciclo. Base 2014=100

Período	Nivel general	Tipo de servicios			
		Gas	Energía eléctrica	Agua	
2020	Septiembre	100,6	77,4	103,3	111,6
	Octubre	100,5	78,5	103,1	111,3
	Noviembre	100,7	80,4	103,0	110,9
	Diciembre	101,0	83,7	102,8	110,7
2021	Enero	101,4	87,8	102,5	110,6
	Febrero	102,0	92,1	102,4	110,9
	Marzo	102,6	95,4	102,5	111,3
	Abril	103,1	97,0	102,8	111,9
	Mayo	103,6	97,2	103,3	112,5
	Junio	103,9	96,8	103,8	113,0
	Julio	104,1	96,1	104,1	113,5
	Agosto	104,3	95,1	104,5	113,8

Fuente: IPEC en base a datos de CAMMESA, Aguas Santafesinas S.A. y ENARGAS.

Cuadro 7. Índice de Servicios Públicos. Nivel general y tipo de servicios Serie tendencia-ciclo. Variaciones porcentuales mensuales

Período	Nivel general	Tipo de servicios			
		Gas	Energía eléctrica	Agua	
%					
2020	Agosto	-0,1	0,8	-0,2	-0,2
	Octubre	0,0	1,4	-0,2	-0,3
	Noviembre	0,1	2,5	-0,1	-0,3
	Diciembre	0,3	4,0	-0,2	-0,2
2021	Enero	0,4	5,0	-0,2	0,0
	Febrero	0,6	4,9	-0,1	0,2
	Marzo	0,6	3,5	0,1	0,4
	Abril	0,6	1,7	0,4	0,5
	Mayo	0,5	0,3	0,5	0,5
	Junio	0,3	-0,4	0,4	0,5
	Julio	0,1	-0,8	0,3	0,4
	Agosto	0,2	-1,0	0,4	0,3

Fuente: IPEC en base a datos de CAMMESA, Aguas Santafesinas S.A. y ENARGAS.

Anexo metodológico

El Índice de Servicios Públicos es un índice de coyuntura que mide la evolución de un conjunto de servicios con periodicidad mensual. Se elaboran números índice que reflejan la evolución en términos de volumen físico para cada uno de los servicios y del nivel general.

Es un índice del tipo Laspeyres, con ponderaciones fijas por sector de actividad, que ofrece una pauta del comportamiento de la actividad de los servicios públicos en la provincia de Santa Fe.

Su cálculo se estructura en la agregación de los índices individuales de los sectores al índice del nivel general, utilizando las ponderaciones sectoriales para el año 2014. Estos ponderadores se construyen a partir de la estructura del valor agregado bruto a precios básicos de los servicios incluidos en el indicador.

Los servicios que componen el índice del nivel general son: consumo de gas natural, demanda de energía eléctrica y agua entregada a la red. En una segunda etapa de este informe, el índice se completará con otros servicios.

La demanda de energía eléctrica comprende la energía eléctrica del Sistema Interconectado Nacional destinada al mercado interno. La cobertura geográfica es para el total de la provincia de Santa Fe. La unidad de medida está expresada en MWh. La fuente de información es la Compañía Administradora del Mercado Juniorista Eléctrico S.A. (CAMMESA)

El consumo de gas natural comprende el total del gas entregado al mercado interno a usuarios finales con consumo residencial, industrial, generación eléctrica y otros usuarios finales. La cobertura geográfica es del total de la provincia de Santa Fe. La unidad de medida se expresa en miles de m³. La fuente de información de los datos es el Ente Nacional Regulador del Gas (ENARGAS).

El agua entregada a la red comprende el caudal total de agua producida en plantas y pozos entregada en red (incluye las pérdidas en la etapa de distribución) por la empresa Aguas Santafesinas S.A. La cobertura geográfica de distribución comprende a 27 localidades de la provincia de Santa Fe servidas por la empresa. La unidad de medida se expresa en m³. La fuente de información de los datos es Aguas Santafesinas S.A.

Para la estimación de las series desestacionalizadas y tendencia-ciclo, se realizó un ajuste estacional de las series de tiempo económicas que integran las series originales del ISP, utilizando el programa X-13ARIMA-SEATS, luego se calcula la serie del nivel general como un promedio ponderado de las series ajustadas (método indirecto).