



Instituto Provincial
de Estadística y Censos

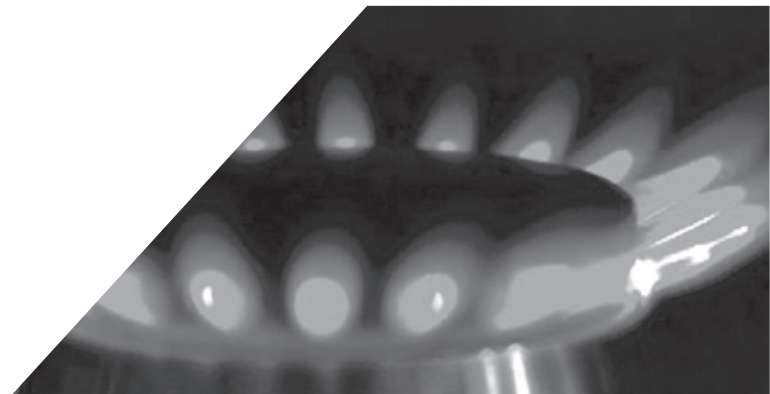
FEBRERO DE 2021



ISP

Índice de Servicios Públicos

Provincia de Santa Fe



PROVINCIA DE SANTA FE
Ministerio de Economía

ÍNDICE

	Página
Cuadros	
1. Índice de Servicios Públicos de la provincia de Santa Fe. Nivel general. Base 2014=100	3
2. Índice de Servicios Públicos. Nivel general y tipo de servicios. Serie original. Base 2014=100	4
3. Índice de Servicios Públicos. Nivel general y tipo de servicios. Serie original. Variaciones porcentuales interanuales	5
4. Índice de Servicios Públicos. Nivel general y tipo de servicios. Serie desestacionalizada. Base 2014=100	6
5. Índice de Servicios Públicos. Nivel general y tipo de servicios. Serie desestacionalizada. Variaciones porcentuales mensuales	6
6. Índice de Servicios Públicos. Nivel general y tipo de servicios. Serie tendencia-ciclo. Base 2014=100	7
7. Índice de Servicios Públicos. Nivel general y tipo de servicios. Serie tendencia-ciclo. Variaciones porcentuales mensuales	7
Gráficos	
1. Índice de Servicios Públicos de la provincia de Santa Fe. Nivel general. Base 2014=100	4
2. Índice de Servicios Públicos. Nivel general y tipo de servicios. Serie original. Base 2014=100	5
Índice de Servicios Públicos por tipo de servicios	4
Anexo metodológico	8

Signos convencionales:

- * Dato provisorio
- Dato igual a cero
- Dato ínfimo, menos de la mitad del último dígito mostrado
- Dato no disponible a la fecha de presentación de los resultados
- e Dato estimado
- s Secreto estadístico
- /// Dato que no corresponde presentar debido a la naturaleza de las cosas o del cálculo

Santa Fe, mayo de 2021

Responsables

Juan Martín Agosto

Diseño y Diagramación

DG Angelina Araiz

Gobernador de la Provincia de Santa Fe

CPN Omar Perotti

Ministro de Economía

CPN Walter A. Agosto

Secretario de Hacienda

Lic. Germán R. Rollandi

Secretario de Finanzas e Ingresos Públicos

CPN Jorge H. Simón

Director Provincial de Estadística y Censos

Dr. Gabriel D. Frontons

Índice de Servicios Públicos de la provincia de Santa Fe Febrero 2021

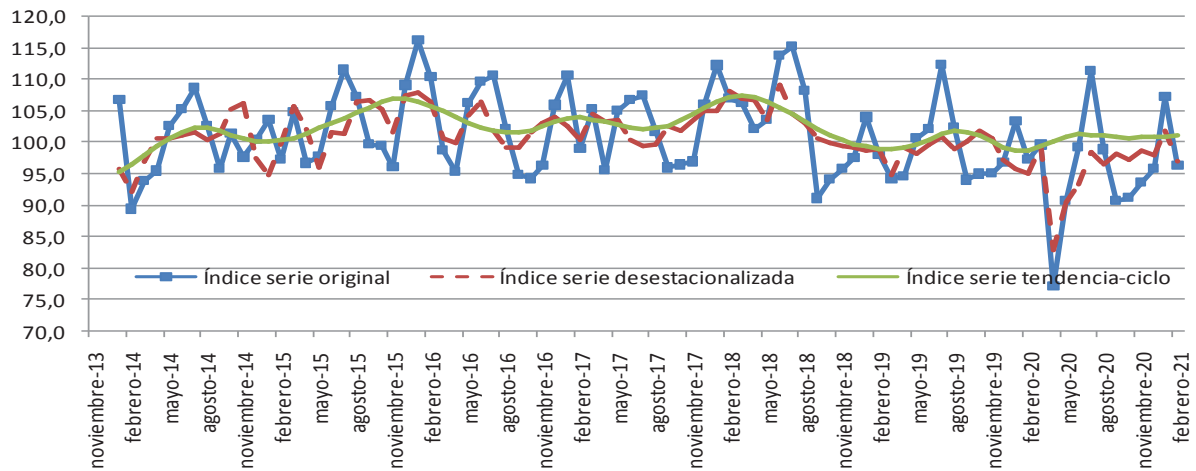
El Índice de Servicios Públicos (ISP) de Santa Fe registró en febrero de 2021 una variación negativa de 1,1% respecto al mismo mes de 2020. En términos desestacionalizados, el indicador registró una merma de 4,7% respecto al mes anterior. Por su parte, el índice tendencia-ciclo aumentó 0,2% respecto a enero del corriente año.

Cuadro 1. Índice de Servicios Públicos de la provincia de Santa Fe. Nivel general
Base 2014=100

	Período	Índice serie original	% Var. mismo mes del año anterior	Índice serie desestacionalizada	% Var. mes anterior	Índice serie tendencia-ciclo	% Var. mes anterior	
2020	Marzo	99,6	5,7	99,5	4,6	99,3	0,6	
	Abril	77,1	-18,5	83,0	-16,6	100,2	0,8	
	Mayo	90,8	-9,9	90,4	8,9	100,9	0,7	
	Junio	99,3	-2,8	93,4	3,4	101,3	0,4	
	Julio	111,4	-0,8	98,3	5,3	101,2	0,0	
	Agosto	98,8	-3,5	96,5	-1,8	101,0	-0,2	
	Septiembre	90,8	-3,4	98,2	1,7	100,8	-0,2	
	Octubre	91,2	-4,0	97,3	-0,9	100,7	-0,1	
	Noviembre	93,7	-1,6	98,7	1,4	100,8	0,0	
	Diciembre	95,8	-1,1	98,0	-0,7	100,9	0,1	
	2021	Enero	107,3	3,8	101,8	3,8	101,0	0,1
		Febrero	96,3	-1,1	96,9	-4,7	101,2	0,2

Fuente: IPEC en base a datos de CAMMESA, Aguas Santafesinas S.A. y ENARGAS.

Gráfico 1. Índice de Servicios Públicos de la provincia de Santa Fe. Nivel general
Base 2014=100



Fuente: IPEC en base a datos de CAMMESA, Aguas Santafesinas S.A. y ENARGAS.

Índice de Servicios Públicos por tipo de servicios

El Índice de Servicios Públicos comprende los servicios de Gas, Energía eléctrica y Agua. El servicio de Gas entregado en la provincia de Santa Fe registró en febrero un aumento de 8,8% respecto de igual mes de 2020, mientras que la demanda de Energía eléctrica se cayó 1,6%. Por su parte, el servicio de Agua disminuyó 5,4% respecto de febrero de 2020.

Cuadro 2. Índice de Servicios Públicos. Nivel general y tipo de servicios
Serie original. Base 2014=100

Período	Nivel general	Tipo de servicios				
		Gas	Energía eléctrica	Agua		
2020	Marzo	99,6	66,4	103,1	117,8	
	Abril	77,1	63,8	73,8	110,8	
	Mayo	90,8	84,6	88,4	111,1	
	Junio	99,3	98,8	97,5	109,4	
	Julio	111,4	123,6	108,9	111,4	
	Agosto	98,8	100,4	96,1	112,7	
	Septiembre	90,8	85,7	88,7	108,1	
	Octubre	91,2	79,1	90,5	109,1	
	Noviembre	93,7	68,7	96,1	108,6	
	Diciembre	95,8	55,1	100,4	116,0	
	2021	Enero	107,3	74,1	112,6	115,5
		Febrero	96,3	73,3	99,5	104,9

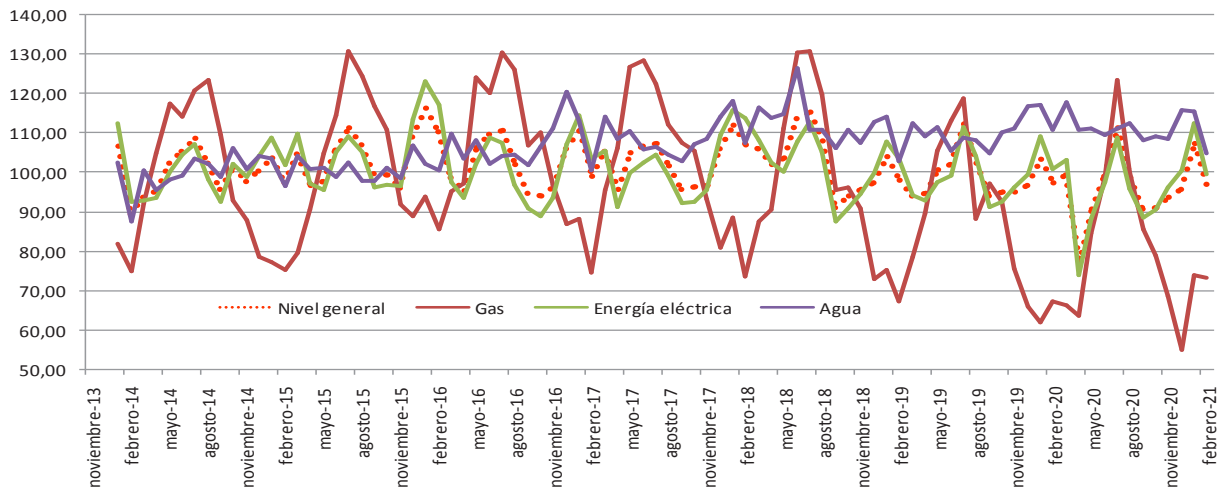
Fuente: IPEC en base a datos de CAMMESA, Aguas Santafesinas S.A. y ENARGAS.

Cuadro 3. Índice de Servicios Públicos. Nivel general y tipo de servicios
Serie original. Variaciones porcentuales interanuales

Período	Nivel general	Tipo de servicios			
		Gas	Energía eléctrica	Agua	
%					
2020	Marzo	5,7	-15,5	9,5	4,8
	Abril	-18,5	-28,7	-20,7	1,6
	Mayo	-9,9	-20,0	-9,6	-0,4
	Junio	-2,8	-12,8	-1,7	3,8
	Julio	-0,8	3,8	-2,3	2,3
	Agosto	-3,5	13,8	-7,9	4,2
	Septiembre	-3,4	-11,9	-2,9	3,1
	Octubre	-4,0	-14,6	-2,4	-1,2
	Noviembre	-1,6	-9,2	-0,2	-2,4
	Diciembre	-1,1	-16,7	1,0	-0,8
2021	Enero	3,8	19,5	3,0	-1,4
	Febrero	-1,1	8,8	-1,6	-5,4

Fuente: IPEC en base a datos de CAMMESA, Aguas Santafesinas S.A. y ENARGAS.

Gráfico 2. Índice de Servicios Públicos. Nivel general y tipos de servicios. Serie original
Base 2014=100



Fuente: IPEC en base a datos de CAMMESA, Aguas Santafesinas S.A. y ENARGAS.

En términos desestacionalizados, se observa que el servicio de Gas registra un aumento de 4,7% en febrero respecto al mes anterior. En el servicio de Energía eléctrica, se observa una disminución de 7,1%, mientras que el servicio de Agua la baja fue de 1,2%.

Cuadro 4. Índice de Servicios Públicos. Nivel general y tipo de servicios Serie desestacionalizada. Base 2014=100

Período	Nivel general	Tipo de servicios				
		Gas	Energía eléctrica	Agua		
2020	Marzo	99,5	79,8	101,2	112,7	
	Abril	83,0	71,7	80,5	109,7	
	Mayo	90,4	72,9	90,4	110,4	
	Junio	93,4	76,3	93,6	111,9	
	Julio	98,3	94,5	96,7	111,7	
	Agosto	96,5	80,4	96,5	115,4	
	Septiembre	98,2	80,5	99,3	112,3	
	Octubre	97,3	77,5	99,1	110,3	
	Noviembre	98,7	77,7	100,9	110,2	
	Diciembre	98,0	77,3	100,0	110,5	
	2021	Enero	101,8	90,0	102,5	111,0
		Febrero	96,9	94,2	95,2	109,7

Fuente: IPEC en base a datos de CAMMESA, Aguas Santafesinas S.A. y ENARGAS.

Cuadro 5. Índice de Servicios Públicos. Nivel general y tipo de servicios Serie desestacionalizada. Variaciones porcentuales mensuales

Período	Nivel general	Tipo de servicios				
		Gas	Energía eléctrica	Agua		
%						
2020	Marzo	4,6	-10,6	8,4	0,3	
	Abril	-16,6	-10,1	-20,4	-2,6	
	Mayo	8,9	1,6	12,2	0,6	
	Junio	3,4	4,7	3,6	1,4	
	Julio	5,3	23,8	3,3	-0,1	
	Agosto	-1,8	-14,9	-0,3	3,3	
	Septiembre	1,7	0,1	2,9	-2,7	
	Octubre	-0,9	-3,6	-0,2	-1,8	
	Noviembre	1,4	0,3	1,8	0,0	
	Diciembre	-0,7	-0,5	-0,9	0,3	
	2021	Enero	3,8	16,4	2,5	0,4
		Febrero	-4,7	4,7	-7,1	-1,2

Fuente: IPEC en base a datos de CAMMESA, Aguas Santafesinas S.A. y ENARGAS.

En cuanto al índice de tendencia-ciclo, se observa en febrero una variación positiva de 2,3% en el servicio de Gas respecto del mes anterior, Energía eléctrica con un decremento de 0,1%, al igual que el servicio de Agua.

Cuadro 6. Índice de Servicios Públicos. Nivel general y tipo de servicios
Serie tendencia-ciclo. Base 2014=100

Período	Nivel general	Tipo de servicios				
		Gas	Energía eléctrica	Agua		
2020	Marzo	99,3	78,9	101,3	111,9	
	Abril	100,2	77,6	102,7	111,7	
	Mayo	100,9	76,9	103,9	111,7	
	Junio	101,3	76,6	104,4	111,7	
	Julio	101,2	76,9	104,3	111,7	
	Agosto	101,0	77,6	103,9	111,6	
	Septiembre	100,8	78,6	103,5	111,5	
	Octubre	100,7	79,7	103,2	111,2	
	Noviembre	100,8	81,0	103,0	110,9	
	Diciembre	100,9	82,3	102,9	110,7	
	2021	Enero	101,0	83,6	102,8	110,5
		Febrero	101,2	85,5	102,8	110,3

Fuente: IPEC en base a datos de CAMMESA, Aguas Santafesinas S.A. y ENARGAS.

Cuadro 7. Índice de Servicios Públicos. Nivel general y tipo de servicios
Serie tendencia-ciclo. Variaciones porcentuales mensuales

Período	Nivel general	Tipo de servicios				
		Gas	Energía eléctrica	Agua		
%						
2020	Marzo	0,6	-1,9	1,2	-0,2	
	Abril	0,8	-1,6	1,4	-0,2	
	Mayo	0,7	-1,0	1,1	-0,1	
	Junio	0,4	-0,3	0,5	0,0	
	Julio	0,0	0,4	-0,1	0,0	
	Agosto	-0,2	1,0	-0,4	0,0	
	Septiembre	-0,2	1,3	-0,4	-0,1	
	Octubre	-0,1	1,4	-0,3	-0,2	
	Noviembre	0,0	1,5	-0,1	-0,3	
	Diciembre	0,1	1,7	-0,1	-0,2	
	2021	Enero	0,1	1,5	-0,1	-0,2
		Febrero	0,2	2,3	-0,1	-0,1

Fuente: IPEC en base a datos de CAMMESA, Aguas Santafesinas S.A. y ENARGAS.

Anexo metodológico

El Índice de Servicios Públicos es un índice de coyuntura que mide la evolución de un conjunto de servicios con periodicidad mensual. Se elaboran números índice que reflejan la evolución en términos de volumen físico para cada uno de los servicios y del nivel general.

Es un índice del tipo Laspeyres, con ponderaciones fijas por sector de actividad, que ofrece una pauta del comportamiento de la actividad de los servicios públicos en la provincia de Santa Fe.

Su cálculo se estructura en la agregación de los índices individuales de los sectores al índice del nivel general, utilizando las ponderaciones sectoriales para el año 2014. Estos ponderadores se construyen a partir de la estructura del valor agregado bruto a precios básicos de los servicios incluidos en el indicador.

Los servicios que componen el índice del nivel general son: consumo de gas natural, demanda de energía eléctrica y agua entregada a la red. En una segunda etapa de este informe, el índice se completará con otros servicios.

La demanda de energía eléctrica comprende la energía eléctrica del Sistema Interconectado Nacional destinada al mercado interno. La cobertura geográfica es para el total de la provincia de Santa Fe. La unidad de medida está expresada en MWh. La fuente de información es la Compañía Administradora del Mercado Juniorista Eléctrico S.A. (CAMMESA)

El consumo de gas natural comprende el total del gas entregado al mercado interno a usuarios finales con consumo residencial, industrial, generación eléctrica y otros usuarios finales. La cobertura geográfica es del total de la provincia de Santa Fe. La unidad de medida se expresa en miles de m³. La fuente de información de los datos es el Ente Nacional Regulador del Gas (ENARGAS).

El agua entregada a la red comprende el caudal total de agua producida en plantas y pozos entregada en red (incluye las pérdidas en la etapa de distribución) por la empresa Aguas Santafesinas S.A. La cobertura geográfica de distribución comprende a 27 localidades de la provincia de Santa Fe servidas por la empresa. La unidad de medida se expresa en m³. La fuente de información de los datos es Aguas Santafesinas S.A.

Para la estimación de las series desestacionalizadas y tendencia-ciclo, se realizó un ajuste estacional de las series de tiempo económicas que integran las series originales del ISP, utilizando el programa X-13ARIMA-SEATS, luego se calcula la serie del nivel general como un promedio ponderado de las series ajustadas (método indirecto).