



Instituto Provincial
de Estadística y Censos



IPAI

Índice Provincial de
Actividad Industrial
Provincia de Santa Fe

Noviembre 2022

Índice

	Página
Cuadros	
1. Índice Provincial de Actividad Industrial. Nivel General. Enero 2021 - noviembre 2022	4
2. Índice Provincial de Actividad Industrial. Nivel General y Bloques industriales. Noviembre 2022	6
3. Índice Provincial de Actividad Industrial. Bloques Industriales. Enero 2021 - noviembre 2022	7
4. Variación porcentual del Índice Provincial de Actividad Industrial, respecto a igual mes del año anterior. Bloques Industriales. Enero 2021 - noviembre 2022	9
Gráficos	
1. Índice Provincial de Actividad Industrial, base 2004=100. Nivel General. Período 2004-2022	5
Síntesis metodológica	11
Ponderaciones de los bloques industriales	12

Signos convencionales:

- * Dato provisorio
- Dato igual a cero
- Dato ínfimo, menos de la mitad del último dígito mostrado
- Dato no disponible a la fecha de presentación de los resultados
- e Dato estimado
- s Secreto estadístico

/// Dato que no corresponde presentar debido a la naturaleza de las cosas o del cálculo

Santa Fe, enero de 2022

Responsables

Área económica

Lic. Victoria Cassanello

Relevamiento de datos

Srta. Carolina Giobergia

Srta. Sandra Cavuto

Srta. Soledad Bugliolo

Srta. María Inés Cantero

Sr. Jorge Fessia

Srta. Fiorela Greggi

Srta. Celina Minen

Sectorial Informática

Ing. Pablo Grassi

Diseño y Diagramación

DG Angelina Araiz

LDCV Lucía Fenoglio

Gobernador de la Provincia de Santa Fe

CPN Omar Perotti

Ministro de Economía

CPN Walter A. Agosto

Director Provincial de Estadística y Censos

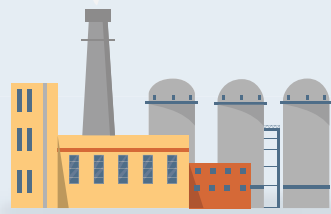
Dr. Gabriel D. Frontons



IPAI. Provincia de Santa Fe
Noviembre 2022

Variación
interanual

+3,9%



Variación
acumulada anual

+5,9%

Fuente: IPEC - Índice Provincial de Actividad Industrial



Índice Provincial de Actividad Industrial

Base 2004=100

El Índice Provincial de Actividad Industrial (IPAI) presentó en noviembre de 2022 un incremento de 3,9% respecto al mismo mes del año previo, retomando la tendencia positiva que tuvo el índice desde inicios de 2021 y acumulando hasta el mes calculado un aumento del 5,9%. En términos desestacionalizados, el cambio mensual fue de 4,3%.

Cuadro 1. Índice Provincial de Actividad Industrial. Nivel General
Provincia de Santa Fe. Enero 2021 - noviembre 2022

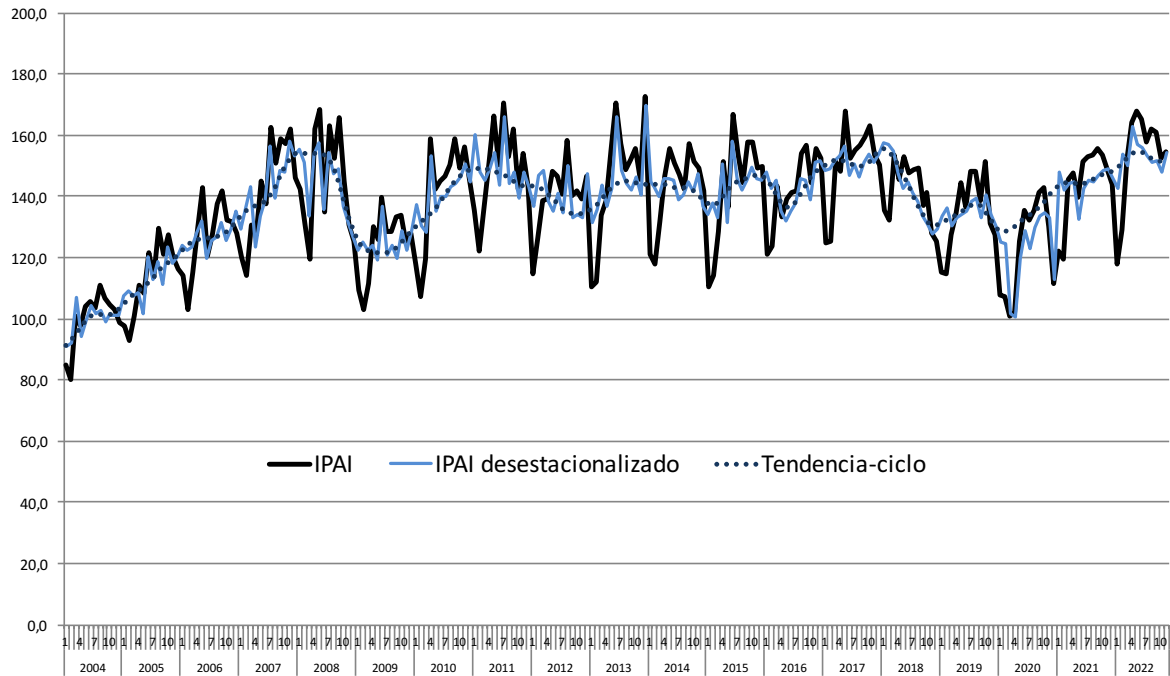
Año	Mes	Índice	Variación porcentual		Índice desestacionalizado	Variación porcentual
			respecto al mismo mes del año anterior	acumulada anual respecto a igual período del año anterior		respecto al mes anterior
			%			
2021	Enero*	122,3	13,7	13,7	147,9	31,2
	Febrero*	119,5	11,6	12,7	142,2	-3,8
	Marzo*	145,6	44,4	22,8	144,0	1,3
	Abril*	147,5	44,4	28,1	144,6	0,4
	Mayo*	139,4	11,1	24,2	132,6	-8,3
	Junio*	151,2	11,6	21,7	142,8	7,7
	Julio*	152,9	15,8	20,7	145,4	1,8
	Agosto*	153,3	13,3	19,6	144,7	-0,5
	Septiembre*	155,4	10,2	18,4	146,9	1,5
	Octubre*	153,6	7,6	17,2	148,5	1,1
	Noviembre*	148,5	14,3	16,9	148,9	0,3
	Diciembre*	144,1	29,3	17,8	145,7	-2,2
2022	Enero*	117,9	-3,6	-3,6	142,8	-2,0
	Febrero*	128,8	7,7	2,0	153,6	7,5
	Marzo*	151,7	4,2	2,8	150,3	-2,1
	Abril*	163,9	11,1	5,1	162,6	8,2
	Mayo*	168,0	20,5	8,3	156,7	-3,6
	Junio*	165,4	9,3	8,5	155,7	-0,6
	Julio*	158,0	3,3	7,7	153,0	-1,7
	Agosto*	162,1	5,7	7,4	151,0	-1,3
	Septiembre*	160,7	3,4	6,9	151,7	0,5
	Octubre*	152,3	-0,8	6,1	147,9	-2,5
	Noviembre*	154,3	3,9	5,9	154,3	4,3

Fuente: IPEC



La evolución mensual del IPAI desde 2004 hasta el mes de referencia puede observarse en el Gráfico 1.

Gráfico 1. Índice Provincial de Actividad Industrial, base 2004=100
Nivel General. Período 2004-2022



Fuente: IPEC



Bloques Industriales

Cuadro 2. Índice Provincial de Actividad Industrial. Nivel General y Bloques Industriales
Provincia de Santa Fe. Noviembre de 2022*

Nivel General y Bloques industriales	Índice	Variación porcentual	
		respecto al mismo mes del año anterior	acumulada anual respecto a igual período del año anterior
		%	
Nivel general	154,3	3,9	5,9
1 Procesamiento de carne y pescado	114,1	21,5	7,2
2 Aceites y grasas de origen vegetal	172,2	15,3	-10,0
3 Lácteos	108,0	-19,1	5,5
4 Alimentos y bebidas	259,7	-9,7	1,3
5 Productos textiles y de cuero	48,9	-5,2	-1,1
6 Madera, papel y productos derivados, excepto muebles	87,0	9,1	3,8
7 Edición e impresión	46,3	7,7	2,0
8 Sustancias y productos químicos	297,5	19,0	30,1
9 Productos de caucho, plástico y minerales no metálicos	114,0	-5,6	10,6
10 Productos elaborados de metal, excepto maquinaria y equipo	126,4	-2,4	3,4
11 Maquinaria agrícola y equipos de uso general	253,7	2,5	12,7
12 Equipos de oficina, electrónicos y medicinales	176,8	-20,3	3,5
13 Vehículos automotores y transporte	96,9	-5,6	16,8
14 Muebles y colchones	218,7	1,6	5,6
15 Reciclamiento y reparación de maquinarias	106,0	6,9	30,5
16 Coque y productos de la refinación del petróleo	--	///	///
17 Metales comunes	126,5	17,7	12,4

Fuente: IPEC

Durante noviembre de 2022, los bloques industriales que componen el IPAI mostraron comportamientos dispares: la mayor recuperación se observó en **Procesamiento de carne y pescado** con 21,5%, seguida de **Sustancias y productos químicos** que presentó una variación anual de 19,0%, encontrándose luego el sector **Metales comunes** con un 17,7%. En el extremo opuesto, existieron sectores con caídas en sus índices, principalmente **Equipos de oficina, electrónicos y medicinales** que registró -20,3% y **Lácteos**, con -19,1%.

Considerando los sectores de mayor relevancia para la provincia, **Aceites y grasas de origen vegetal** presentó un incremento anual de 15,3%, mientras que la fabricación de **Metales comunes** mostró el cambio positivo ya mencionado.

Maquinaria agrícola y equipos de uso general, por su parte, evidenció una variación favorable de 2,5% en términos interanuales.

A continuación se presentan los distintos bloques, con la evolución de su índice desde enero de 2021.



Cuadro 3. Índice Provincial de Actividad Industrial. Bloques Industriales

Provincia de Santa Fe. Enero 2021 - noviembre 2022

Bloques Industriales										
Año	Mes	Procesamiento de carne y pescado	Aceites y grasas de origen vegetal	Lácteos	Alimentos y bebidas	Productos textiles y de cuero	Madera, papel y productos derivados, excepto muebles	Edición e impresión	Sustancias y productos químicos	Productos de caucho, plástico y minerales no metálicos
2021	Enero*	80,6	172,7	104,4	229,2	39,8	66,0	22,5	167,9	97,4
	Febrero*	69,5	150,9	98,0	215,2	52,7	57,9	38,9	172,7	82,0
	Marzo*	92,2	181,8	104,6	251,9	62,0	74,6	39,6	243,9	109,0
	Abril*	79,8	230,9	107,1	251,7	53,8	62,0	39,7	202,0	104,2
	Mayo*	79,9	233,2	98,1	226,7	58,5	69,1	49,0	190,4	98,1
	Junio*	68,7	224,5	116,6	229,2	57,0	69,6	49,6	225,8	114,0
	Julio*	96,5	204,4	105,7	269,0	58,9	80,3	53,6	240,8	108,7
	Agosto*	104,1	190,1	119,3	274,2	56,8	87,7	57,9	221,5	111,5
	Septiembre*	96,5	192,4	113,2	277,5	51,1	76,4	52,1	245,3	124,4
	Octubre*	96,2	182,4	115,1	269,6	61,0	73,5	52,6	246,2	120,6
	Noviembre*	93,9	149,3	133,5	287,7	51,6	79,7	42,9	250,1	120,8
	Diciembre*	88,7	149,4	139,6	264,4	61,6	75,5	52,6	212,3	116,7
2022	Enero*	79,0	128,3	107,3	243,7	53,8	73,0	44,1	182,3	86,2
	Febrero*	76,3	138,1	91,9	250,9	46,3	73,2	39,2	198,8	97,9
	Marzo*	89,6	159,8	108,2	258,3	55,7	75,2	41,9	239,7	122,8
	Abril*	76,9	212,9	100,8	240,6	52,1	73,4	38,8	331,2	117,9
	Mayo*	85,5	224,9	132,4	259,4	68,4	86,9	36,6	293,6	131,1
	Junio*	93,5	212,8	115,8	248,0	59,0	71,4	43,7	339,6	123,1
	Julio*	103,8	184,1	115,5	268,3	52,4	74,0	53,1	294,1	109,1
	Agosto*	105,6	162,1	140,0	279,2	56,1	70,3	60,5	311,4	131,9
	Septiembre*	100,1	157,8	146,9	250,8	54,4	69,4	55,3	361,1	144,5
	Octubre*	102,0	148,0	116,2	258,0	49,5	73,6	49,0	281,7	137,9
	Noviembre*	114,1	172,2	108,0	259,7	48,9	87,0	46,3	297,5	114,0

Fuente: IPEC



Cuadro 3 (continuación). Índice Provincial de Actividad Industrial. Bloques Industriales

Provincia de Santa Fe. Enero 2021 - noviembre 2022

Bloques Industriales									
Año	Mes	Productos elaborados de metal, excepto maquinaria y equipo	Maquinaria agrícola y equipos de uso general	Equipos de oficina, electrónicos y medicinales	Vehículos automotores y transporte	Muebles y colchones	Reciclamiento y reparación de maquinarias	Coque y productos de la refinación del petróleo	Metales comunes
2021	Enero*	86,7	174,6	167,2	67,4	166,8	78,0	///	98,3
	Febrero*	100,7	198,9	163,7	60,1	193,1	47,7	///	92,4
	Marzo*	124,6	235,4	220,5	88,8	195,5	100,8	///	101,7
	Abril*	131,4	241,3	206,5	91,3	196,0	75,5	///	79,0
	Mayo*	111,0	205,3	191,2	68,3	180,0	72,9	///	90,6
	Junio*	126,0	237,4	195,1	104,5	197,7	78,4	///	111,9
	Julio*	123,5	280,1	192,4	79,4	176,1	62,3	///	103,7
	Agosto*	130,0	279,7	192,9	93,9	181,6	87,3	///	105,7
	Septiembre*	142,8	269,5	182,3	104,1	190,0	104,7	///	105,7
	Octubre*	116,4	288,1	210,0	103,7	179,8	77,4	///	110,0
	Noviembre*	129,5	247,4	221,7	102,6	215,2	99,2	///	107,4
	Diciembre*	125,7	254,7	225,3	90,7	211,8	102,3	///	103,3
2022	Enero*	91,0	192,0	161,3	66,3	166,8	102,0	///	83,8
	Febrero*	102,1	223,6	203,0	106,3	148,0	84,6	///	100,7
	Marzo*	130,4	301,5	235,2	113,8	213,7	95,4	///	106,2
	Abril*	129,6	297,8	234,8	123,0	231,5	93,7	///	105,7
	Mayo*	126,2	296,2	199,2	122,5	212,2	108,0	///	109,5
	Junio*	127,8	284,5	216,3	109,2	220,0	118,3	///	112,0
	Julio*	124,4	295,6	201,2	82,2	206,4	100,7	///	119,6
	Agosto*	147,4	282,6	204,3	96,0	224,0	119,9	///	126,3
	Septiembre*	132,2	268,1	209,4	114,2	175,2	105,2	///	129,5
	Octubre*	129,8	299,0	176,4	96,0	170,8	120,2	///	123,1
	Noviembre*	126,4	253,7	176,8	96,9	218,7	106,0	///	126,5

Fuente: IPEC



Cuadro 4. Variación porcentual del Índice Provincial de Actividad Industrial, respecto al mismo mes del año anterior. Bloques Industriales. Provincia de Santa Fe. Enero 2021 - noviembre 2022

Bloques Industriales										
Año	Mes	Procesamiento de carne y pescado	Aceites y grasas de origen vegetal	Lácteos	Alimentos y bebidas	Productos textiles y de cuero	Madera, papel y productos derivados, excepto muebles	Edición e impresión	Sustancias y productos químicos	Productos de caucho, plástico y minerales no metálicos
						%				
2021	Enero*	-22,1	45,3	4,4	4,9	-34,7	-18,7	4,7	-11,8	26,3
	Febrero*	-13,3	8,1	8,5	1,5	9,7	-18,6	11,8	-2,0	-3,2
	Marzo*	1,7	25,0	7,1	22,7	31,2	17,2	67,4	65,4	72,6
	Abril*	-17,2	17,9	1,9	9,8	135,2	-7,0	88,7	46,7	135,2
	Mayo*	-22,1	9,3	-4,3	2,0	70,0	-10,2	95,8	9,3	28,8
	Junio*	-33,2	19,5	3,0	-1,7	10,8	-8,5	96,4	23,0	-0,6
	Julio*	-10,7	15,0	-17,4	19,4	21,9	4,9	63,5	37,5	13,7
	Agosto*	9,0	4,6	-2,3	21,7	38,9	18,0	68,2	20,3	13,1
	Septiembre*	-5,0	11,5	-14,1	13,3	30,8	-3,4	-22,6	20,4	16,3
	Octubre*	-16,8	13,5	-16,6	6,7	26,6	7,3	7,7	25,1	-6,9
	Noviembre*	-8,7	-2,5	12,3	26,2	14,9	12,7	2,1	35,0	9,5
	Diciembre*	14,8	357,0	1,6	10,1	59,7	18,6	16,9	-0,9	18,8
2022	Enero*	-2,0	-25,7	2,8	6,3	35,3	10,6	96,1	8,6	-11,5
	Febrero*	9,8	-8,5	-6,3	16,6	-12,2	26,5	0,8	15,1	19,3
	Marzo*	-2,8	-12,1	3,4	2,5	-10,1	0,8	5,9	-1,7	12,7
	Abril*	-3,6	-7,8	-5,8	-4,4	-3,3	18,4	-2,2	64,0	13,2
	Mayo*	7,0	-3,5	35,1	14,4	16,9	25,9	-25,3	54,2	33,6
	Junio*	36,2	-5,2	-0,7	8,2	3,5	2,5	-11,9	50,4	8,0
	Julio*	7,6	-9,9	9,2	-0,3	-11,0	-7,8	-0,9	22,1	0,3
	Agosto*	1,5	-14,7	17,4	1,8	-1,3	-19,8	4,5	40,6	18,4
	Septiembre*	3,8	-18,0	29,8	-9,6	6,4	-9,2	6,3	47,2	16,2
	Octubre*	6,0	-18,8	1,0	-4,3	-18,7	0,2	-6,9	14,4	14,3
	Noviembre*	21,5	15,3	-19,1	-9,7	-5,2	9,1	7,7	19,0	-5,6

Fuente: IPEC



Cuadro 4 (continuación). Variación porcentual del Índice Provincial de Actividad Industrial, respecto al mismo mes del año anterior. Bloques Industriales. Provincia de Santa Fe. Enero 2021 - noviembre 2022

Bloques Industriales									
Año	Mes	Productos elaborados de metal, excepto maquinaria y equipo	Maquinaria agrícola y equipos de uso general	Equipos de oficina, electrónicos y medicinales	Vehículos automotores y transporte	Muebles y colchones	Reciclamiento y reparación de maquinarias	Coque y productos de la refinación del petróleo	Metales comunes
%									
2021	Enero*	21,2	19,3	-15,6	8,6	12,4	28,2	///	52,6
	Febrero*	30,4	42,3	-11,0	1,0	32,9	-34,0	///	36,5
	Marzo*	106,7	54,7	17,3	147,6	60,6	65,1	///	100,9
	Abril*	165,9	41,2	191,6	418,9	326,1	-12,3	///	139,1
	Mayo*	8,1	12,6	13,7	77,6	24,4	4,6	///	26,6
	Junio*	18,4	11,6	-6,2	70,2	-13,3	14,9	///	22,9
	Julio*	7,5	53,6	-6,8	18,8	-24,6	-37,0	///	13,6
	Agosto*	11,9	23,7	-9,8	17,1	-11,6	23,0	///	22,2
	Septiembre*	21,5	18,2	-18,6	15,6	-22,3	1,2	///	16,3
	Octubre*	-4,1	21,1	-1,5	23,6	-30,2	-8,2	///	12,6
	Noviembre*	21,9	10,4	6,1	46,9	8,6	20,5	///	22,3
	Diciembre*	35,7	11,4	20,8	31,2	-5,3	17,5	///	8,5
2022	Enero*	4,9	9,9	-3,6	-1,6	0,0	30,8	///	-14,8
	Febrero*	1,4	12,4	24,0	76,7	-23,4	77,2	///	9,0
	Marzo*	4,6	28,1	6,6	28,1	9,3	-5,4	///	4,5
	Abril*	-1,4	23,4	13,7	34,7	18,1	24,1	///	33,9
	Mayo*	13,7	44,3	4,2	79,3	17,9	48,1	///	20,9
	Junio*	1,5	19,8	10,8	4,5	11,3	50,8	///	0,1
	Julio*	0,7	5,5	4,6	3,5	17,2	61,5	///	15,4
	Agosto*	13,4	1,0	5,9	2,3	23,3	37,3	///	19,5
	Septiembre*	-7,4	-0,5	14,9	9,7	-7,8	0,5	///	22,5
	Octubre*	11,5	3,8	-16,0	-7,4	-5,0	55,3	///	11,9
	Noviembre*	-2,4	2,5	-20,3	-5,6	1,6	6,9	///	17,7

Fuente: IPEC



Síntesis metodológica

El Índice Provincial de Actividad Industrial (IPAI) desarrollado por el Instituto Provincial de Estadística y Censos (IPEC) tiene por objetivo medir el nivel de actividad del sector industrial de la provincia de Santa Fe, en base a las ventas declaradas por el sector y los datos de molienda de soja publicados por el Ministerio de Agricultura, Ganadería y Pesca de la Nación. Esto último; particularmente utilizado para el bloque industrial denominado Aceites y grasas de origen vegetal.

La información de las ventas del sector se obtiene a través de la Encuesta Industrial Mensual; relevamiento realizado en conjunto con el Instituto Nacional de Estadística y Censos (INDEC).

La población de referencia del índice son los locales industriales de la provincia de Santa Fe, que fueron agrupados en “bloques” de acuerdo a su rama de actividad y su afinidad en el proceso productivo:

Bloques industriales configurados

Bloque Industrial	Descripción	Ramas industriales que contiene, según CLANAE 2004 (1)
1	Procesamiento de carne y pescado	15111 a 15120
2	Aceites y grasas de origen vegetal	15140
3	Lácteos	15201 a 15209
4	Alimentos y bebidas	15131 a 15139 y 15311 a 15549
5	Productos textiles y de cuero	17 a 19
6	Madera, papel y productos derivados, excepto muebles	20 y 21
7	Edición e impresión	22
8	Sustancias y productos químicos	24
9	Productos de caucho, plástico y minerales no metálicos	25 y 26
10	Productos elaborados de metal, excepto maquinaria y equipo	28
11	Maquinaria agrícola y equipos de uso general	29
12	Equipos de oficina, electrónicos y medicinales	30 a 33
13	Vehículos automotores y transporte	34 y 35
14	Muebles y colchones	36
15	Reciclamiento y reparación de maquinarias	37 y 38
16	Coque y productos de la refinación del petróleo	23
17	Metales comunes	27

(1) Las ramas industriales son detalladas a cinco dígitos o dos dígitos de acuerdo a la necesidad de desagregación de las mismas y su pertenencia a los Bloques Industriales.

Fuente: IPEC con base en información de la CLANAE 2004



Ponderaciones de los bloques industriales

Las ponderaciones indican el peso relativo de cada uno de los bloques en el IPAI, y se calculan de acuerdo a la participación de cada uno de ellos en el Producto Bruto Geográfico a precios básicos (PBGpb) del año 2004 para la provincia de Santa Fe. A continuación se presenta la estructura de ponderaciones:

Ponderaciones de los bloques industriales

Bloque Industrial	Descripción	Ponderación
1	Procesamiento de carne y pescado	5%
2	Aceites y grasas de origen vegetal	17%
3	Lácteos	6%
4	Alimentos y bebidas	7%
5	Productos textiles y de cuero	6%
6	Madera, papel y productos derivados, excepto muebles	4%
7	Edición e impresión	1%
8	Sustancias y productos químicos	6%
9	Productos de caucho, plástico y minerales no metálicos	4%
10	Productos elaborados de metal, excepto maquinaria y equipo	9%
11	Maquinaria agrícola y equipos de uso general	9%
12	Equipos de oficina, electrónicos y medicinales	2%
13	Vehículos automotores y transporte	7%
14	Muebles y colchones	2%
15	Reciclamiento y reparación de maquinarias	1%
16	Coque y productos de la refinación del petróleo	2%
17	Metales comunes	12%
TOTAL		100%

Fuente: IPEC

La metodología del indicador puede consultarse [aquí](#) o en el siguiente link:

<http://www.estadisticasantafe.gob.ar/wp-content/uploads/sites/24/2020/08/METODOLOG%C3%8DA-IPAISF-0520.pdf>