



Instituto Provincial
de Estadística y Censos



ISP

Índice de
Servicios Públicos
Provincia de Santa Fe

Septiembre 2025

ISP. Índice de Servicios Públicos

Septiembre 2025

Provincia de Santa Fe

Gobernador de la Provincia de Santa Fe

Lic. Maximiliano Pullaro

Ministro de Economía

Dr. Pablo Olivares

Secretario de Política Económica

Lic. Pablo Gorbán

Instituto Provincial de Estadística y Censos

Subdirectora General de Estadística y Censos

Sra. Claudia Mazzola

Departamento Estadísticas Económicas

Responsable

Lic. María Victoria Balbi

Responsable Técnico

Lic. Adrián Sequeira

Diseño y Diagramación

DG Angelina Araiz

LDCV Lucía Fenoglio

Índice

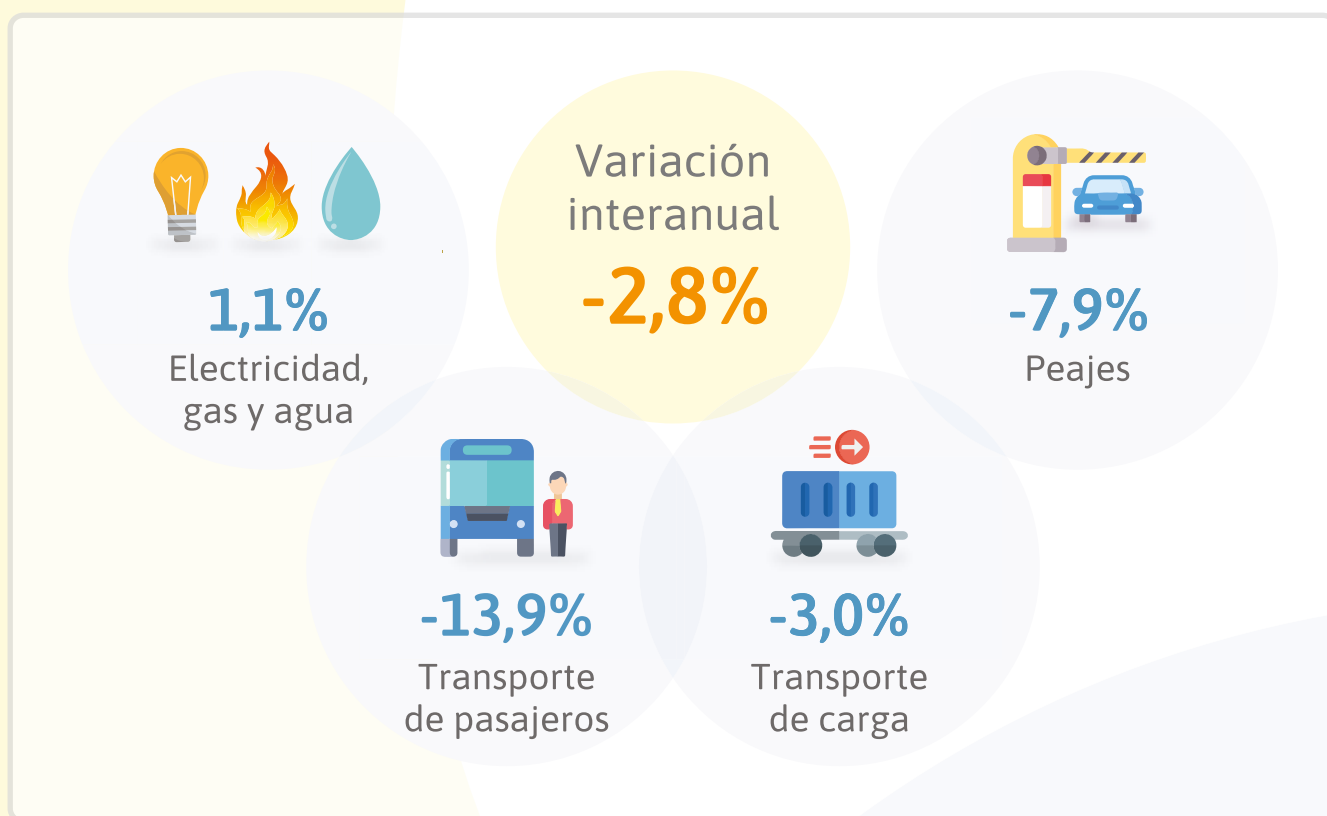
Página

Cuadro 1.	4
Índice de Servicios Públicos de la provincia de Santa Fe.	
Nivel general. Base 2014=100	
Gráfico 1.	5
Índice de Servicios Públicos de la provincia de Santa Fe.	
Nivel general. Base 2014=100. Período: enero 2014 - septiembre 2025	
Índice de Servicios Públicos por tipo de servicios	6
Cuadro 2.	6
Índice de Servicios Públicos. Nivel general y tipo de servicios.	
Serie original. Base 2014=100	
Cuadro 3.	7
Índice de Servicios Públicos. Nivel general y tipo de servicios.	
Serie original. Variaciones porcentuales interanuales	
Gráfico 2.	7
Índice de Servicios Públicos. Nivel general y tipo de servicios.	
Serie original. Base 2014=100. Período: enero 2014 – septiembre 2025	
Cuadro 4.	8
Índice de Servicios Públicos. Nivel general y tipo de servicios.	
Serie desestacionalizada. Base 2014=100	
Cuadro 5.	9
Índice de Servicios Públicos. Nivel general y tipo de servicios.	
Serie desestacionalizada. Variaciones porcentuales mensuales	
Cuadro 6.	10
Índice de Servicios Públicos. Nivel general y tipo de servicios.	
Serie tendencia-ciclo. Base 2014=100	
Cuadro 7.	11
Índice de Servicios Públicos. Nivel general y tipo de servicios.	
Serie tendencia-ciclo. Variaciones porcentuales mensuales	
Anexo Metodológica	12

Signos convencionales:

- * Dato provisorio
- Dato igual a cero
- Dato ínfimo, menos de la mitad del último dígito mostrado
- Dato no disponible a la fecha de presentación de los resultados
- e Dato estimado
- s Secreto estadístico
- /// Dato que no corresponde presentar debido a la naturaleza de las cosas o del cálculo

ISP. Índice de Servicios Públicos
Septiembre 2025



Fuente: IPEC.



Índice de Servicios Públicos de la provincia de Santa Fe

Completada la etapa “ampliación del Índice de Servicios Públicos”, el 7 de enero de 2023 se presentó el nuevo Índice de Servicios Públicos (ISP) de la provincia de Santa Fe. A los sectores de Electricidad, Gas y Agua incluidos en el índice, se incorporaron los sectores de Transporte de pasajeros, Transporte de carga y Peajes.

El Índice de Servicios Públicos (ISP) de Santa Fe registró en septiembre una baja de 2,8% respecto al mismo mes del año anterior. En términos desestacionalizados, el indicador mostró un aumento de 1,7% respecto al mes anterior. Por su parte, el índice tendencia-ciclo presentó una variación positiva de 0,1% respecto a agosto de 2025.

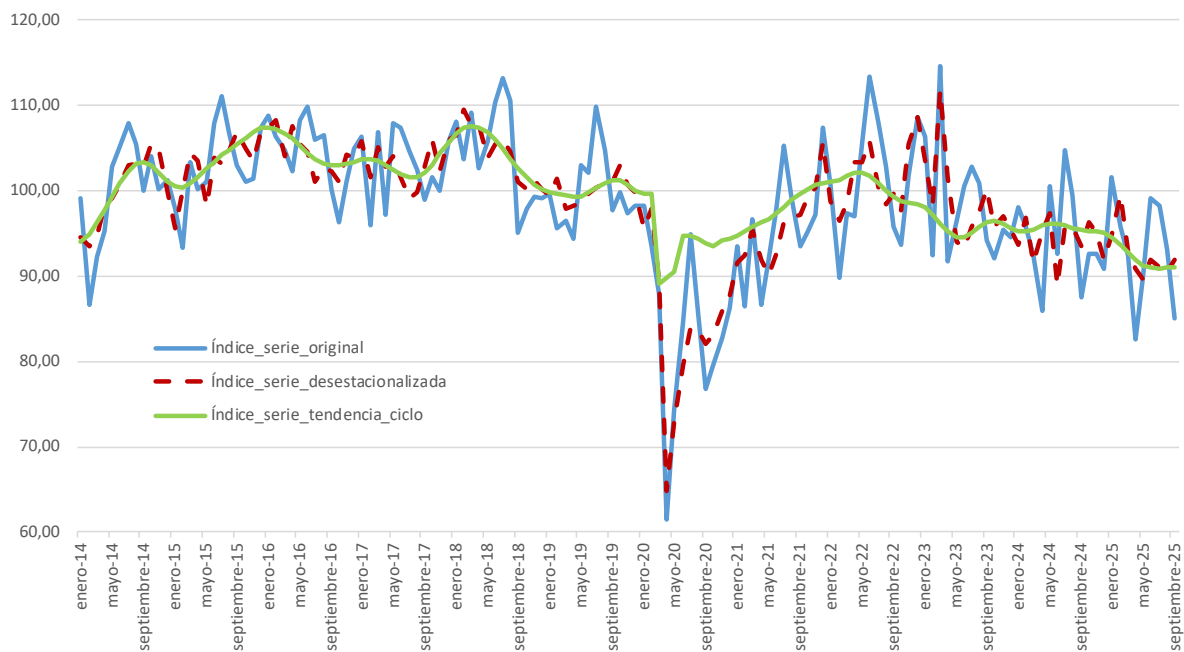
Cuadro 1. Índice de Servicios Públicos de la provincia de Santa Fe. Nivel general
Base 2014=100

	Período	Índice serie original	% Var. mismo mes del año anterior	Índice serie desestacionalizada	% Var. mes anterior	Índice serie tendencia-ciclo	% Var. mes anterior
2024	Enero	98,1	-7,7	93,7	-1,9	95,3	-0,4
	Febrero	95,7	3,6	96,9	3,4	95,3	-0,1
	Marzo	92,4	-19,4	91,5	-5,5	95,5	0,2
	Abril	86,0	-6,2	95,2	4,0	96,0	0,6
	Mayo	100,6	4,2	97,4	2,3	96,2	0,1
	Junio	92,7	-7,7	89,0	-8,6	96,1	-0,1
	Julio	104,7	1,8	95,9	7,7	95,9	-0,3
	Agosto	99,5	-1,4	95,8	-0,1	95,6	-0,3
	Septiembre	87,6	-7,1	93,4	-2,5	95,4	-0,2
	Octubre	92,6	0,5	96,2	3,0	95,3	-0,1
	Noviembre	92,6	-2,9	95,2	-1,1	95,3	0,0
	Diciembre	90,9	-3,9	91,9	-3,4	95,1	-0,2
2025	Enero	101,7	3,6	94,7	3,1	94,5	-0,6
	Febrero	95,8	0,1	99,4	4,9	93,7	-0,9
	Marzo	92,5	0,1	93,0	-6,4	92,7	-1,1
	Abril	82,6	-4,0	90,8	-2,4	91,8	-1,0
	Mayo	90,0	-10,6	89,6	-1,3	91,3	-0,6
	Junio	99,1	6,9	92,0	2,6	91,0	-0,3
	Julio	98,3	-6,1	91,1	-1,0	90,9	-0,1
	Agosto	93,2	-6,3	90,5	-0,6	91,0	0,1
	Septiembre	85,1	-2,8	92,0	1,7	91,1	0,1

Fuente: IPEC.



Gráfico 1. Índice de Servicios Públicos de la provincia de Santa Fe. Nivel general
Base 2014=100. Período: enero 2014 - septiembre 2025



Fuente: IPEC.



Índice de Servicios Públicos por tipo de servicios

El Índice de Servicios Públicos comprende los servicios de Electricidad, gas y agua; Transporte de pasajeros; Transporte de carga; y Peajes. La demanda de Electricidad, gas y agua subió 1,1% interanual. El servicio de Transporte de pasajeros, por su parte, retrocedió 13,9 %, mientras que Peajes y Transporte de carga registraron disminuciones de 7,9% y 3,0% respectivamente.

Cuadro 2. Índice de Servicios Públicos. Nivel general y tipo de servicios
Serie original. Base 2014=100

Período		Nivel general	Tipo de servicios			
			Electricidad, gas y agua	Transporte de pasajeros	Transporte de carga	Peajes
2024	Enero	98,1	112,1	62,4	101,8	106,7
	Febrero	95,7	109,0	62,1	103,4	98,6
	Marzo	92,4	105,1	59,4	106,8	101,5
	Abril	86,0	90,1	71,9	115,7	109,3
	Mayo	100,6	109,5	74,8	139,9	114,6
	Junio	92,7	99,7	70,5	143,0	111,0
	Julio	104,7	114,8	75,3	149,9	120,6
	Agosto	99,5	107,0	77,5	134,9	114,0
	Septiembre	87,6	90,9	73,9	133,5	116,1
	Octubre	92,6	97,3	76,0	137,3	118,6
	Noviembre	92,6	97,7	76,2	120,5	115,9
	Diciembre	90,9	97,4	70,9	121,0	114,5
2025	Enero	101,7	119,5	55,3	124,1	110,0
	Febrero	95,8	111,2	56,4	107,8	101,3
	Marzo	92,5	102,9	66,1	83,6	106,5
	Abril	82,6	87,6	67,4	92,8	106,1
	Mayo	90,0	97,6	67,6	123,3	105,3
	Junio	99,1	112,8	62,4	138,8	101,1
	Julio	98,3	110,6	63,6	151,1	109,1
	Agosto	93,2	103,2	63,8	147,0	107,7
	Septiembre	85,1	91,9	63,6	129,5	107,0

Fuente: IPEC.

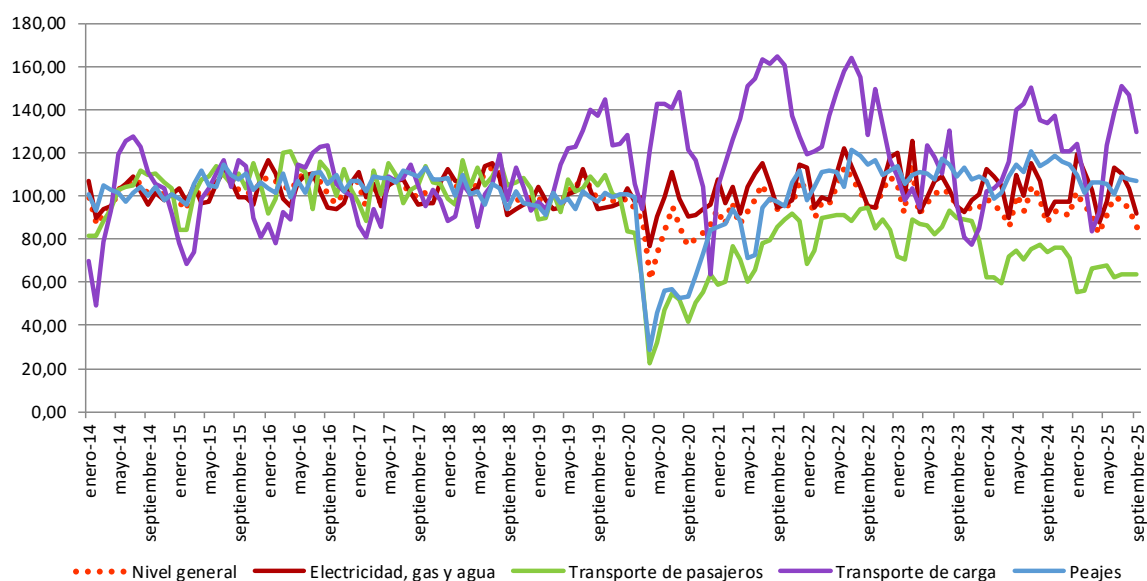


Cuadro 3. Índice de Servicios Públicos. Nivel general y tipo de servicios
Serie original. Variaciones porcentuales interanuales

Período		Nivel general	Tipo de servicios			
			Electricidad, gas y agua	Transporte de pasajeros	Transporte de carga	Peajes
%						
2024	Enero	-7,7	-6,4	-13,3	-6,4	-6,0
	Febrero	3,6	8,5	-12,3	5,4	-6,4
	Marzo	-19,4	-16,2	-33,5	3,3	-7,4
	Abril	-6,2	-2,9	-17,5	22,7	-1,3
	Mayo	4,2	10,1	-13,2	13,4	3,8
	Junio	-7,7	-6,9	-14,5	21,5	3,4
	Julio	1,8	5,2	-11,9	36,1	3,0
	Agosto	-1,4	4,1	-17,0	3,5	-0,2
	Septiembre	-7,1	-4,7	-17,9	39,0	6,7
	Octubre	0,5	4,8	-14,9	70,5	5,0
	Noviembre	-2,9	-0,4	-14,0	56,1	7,7
	Diciembre	-3,9	-3,1	-10,5	42,8	5,4
2025	Enero	3,6	6,6	-11,4	21,9	3,0
	Febrero	0,1	2,0	-9,2	4,3	2,8
	Marzo	0,1	-2,1	11,3	-21,7	4,9
	Abril	-4,0	-2,8	-6,2	-19,7	-2,9
	Mayo	-10,6	-10,9	-9,6	-11,9	-8,2
	Junio	6,9	13,1	-11,4	-2,9	-8,9
	Julio	-6,1	-3,7	-15,6	0,8	-9,6
	Agosto	-6,3	-3,5	-17,6	9,0	-5,5
	Septiembre	-2,8	1,1	-13,9	-3,0	-7,9

Fuente: IPEC.

Gráfico 2. Índice de Servicios Públicos. Nivel general y tipos de servicios. Serie original
Base 2014=100. Período: enero 2014 - septiembre 2025



Fuente: IPEC.



En términos desestacionalizados, se observa que los servicios de Electricidad, gas y agua tuvieron una variación positiva de 2,8% en septiembre respecto al mes anterior. Por su lado, Transporte de carga cayó 5,2%. Asimismo, el servicio de Transporte de pasajeros disminuyó 1,9% y Peajes mostró un descenso de 0,1%.

Cuadro 4. Índice de Servicios Públicos. Nivel general y tipo de servicios
Serie desestacionalizada. Base 2014=100

Período		Nivel general	Tipo de servicios			
			Electricidad, gas y agua	Transporte de pasajeros	Transporte de carga	Peajes
2024	Enero	93,7	100,4	74,8	112,1	106,3
	Febrero	96,9	105,8	72,6	118,2	104,6
	Marzo	91,5	103,1	60,1	120,1	100,2
	Abril	95,2	103,2	71,7	127,7	113,8
	Mayo	97,4	106,0	72,5	127,5	115,1
	Junio	89,0	93,6	72,8	129,5	116,4
	Julio	95,9	103,8	72,5	128,1	113,7
	Agosto	95,8	104,4	71,7	118,1	110,8
	Septiembre	93,4	101,5	69,3	129,7	115,3
	Octubre	96,2	105,4	69,9	128,9	113,5
	Noviembre	95,2	103,0	71,3	131,5	117,9
	Diciembre	91,9	98,8	70,1	133,5	113,3
2025	Enero	94,7	104,6	66,5	132,9	109,4
	Febrero	99,4	110,8	68,9	125,5	107,8
	Marzo	93,0	102,7	67,0	103,5	108,7
	Abril	90,8	99,5	67,2	99,7	107,2
	Mayo	89,6	97,8	66,6	113,4	106,6
	Junio	92,0	102,2	63,5	122,9	105,6
	Julio	91,1	101,8	61,1	129,1	102,3
	Agosto	90,5	101,3	59,9	131,3	105,2
	Septiembre	92,0	104,1	58,8	124,4	105,1

Fuente: IPEC.



Cuadro 5. Índice de Servicios Públicos. Nivel general y tipo de servicios
Serie desestacionalizada. Variaciones porcentuales mensuales

Período		Nivel general	Tipo de servicios			
			Electricidad, gas y agua	Transporte de pasajeros	Transporte de carga	Peajes
			%			
2024	Enero	-1,9	-0,9	-6,1	12,0	-1,9
	Febrero	3,4	5,4	-2,9	5,5	-1,7
	Marzo	-5,5	-2,5	-17,2	1,5	-4,2
	Abril	4,0	0,0	19,2	6,4	13,6
	Mayo	2,3	2,7	1,1	-0,2	1,1
	Junio	-8,6	-11,7	0,4	1,6	1,1
	Julio	7,7	11,0	-0,4	-1,1	-2,3
	Agosto	-0,1	0,5	-1,0	-7,8	-2,6
	Septiembre	-2,5	-2,8	-3,4	9,8	4,0
	Octubre	3,0	3,9	0,8	-0,7	-1,6
	Noviembre	-1,1	-2,3	2,1	2,1	3,9
	Diciembre	-3,4	-4,1	-1,7	1,5	-3,9
2025	Enero	3,1	5,9	-5,1	-0,5	-3,5
	Febrero	4,9	5,9	3,5	-5,5	-1,4
	Marzo	-6,4	-7,3	-2,7	-17,6	0,8
	Abril	-2,4	-3,1	0,3	-3,7	-1,3
	Mayo	-1,3	-1,8	-1,0	13,7	-0,6
	Junio	2,6	4,6	-4,6	8,4	-1,0
	Julio	-1,0	-0,4	-3,7	5,0	-3,2
	Agosto	-0,6	-0,5	-2,0	1,7	2,9
	Septiembre	1,7	2,8	-1,9	-5,2	-0,1

Fuente: IPEC.

En cuanto al índice de tendencia-ciclo, la demanda de Electricidad, gas y agua tuvo un incremento de 0,7% en septiembre respecto del mes anterior. A su vez, el servicio de Transporte de pasajeros retrocedió 2,1% y Peajes disminuyó 0,2%. Por otra parte, Transporte de carga registró una variación positiva de 0,6%.



Cuadro 6. Índice de Servicios Públicos. Nivel general y tipo de servicios
Serie tendencia-ciclo. Base 2014=100

Período		Nivel general	Tipo de servicios			
			Electricidad, gas y agua	Transporte de pasajeros	Transporte de carga	Peajes
2024	Enero	95,3	102,4	76,2	108,3	106,2
	Febrero	95,3	102,9	74,1	115,5	104,9
	Marzo	95,5	103,6	72,9	121,5	103,6
	Abril	96,0	104,2	72,3	125,6	115,8
	Mayo	96,2	104,4	72,1	127,9	115,1
	Junio	96,1	104,4	72,0	128,7	114,7
	Julio	95,9	104,1	71,8	129,1	114,5
	Agosto	95,6	103,9	71,4	129,4	114,5
	Septiembre	95,4	103,7	70,9	130,2	114,4
	Octubre	95,3	103,8	70,4	131,1	114,0
	Noviembre	95,3	103,9	69,9	131,6	113,2
	Diciembre	95,1	103,9	69,4	130,8	112,0
2025	Enero	94,5	103,4	69,0	128,3	110,7
	Febrero	93,7	102,6	68,4	124,6	109,3
	Marzo	92,7	101,6	67,7	121,3	107,9
	Abril	91,8	100,8	66,6	119,4	106,8
	Mayo	91,3	100,5	65,2	119,7	106,0
	Junio	91,0	100,8	63,6	121,7	105,3
	Julio	90,9	101,3	62,0	124,4	104,8
	Agosto	91,0	102,0	60,4	126,5	104,4
	Septiembre	91,1	102,7	59,1	127,2	104,1

Fuente: IPEC.



Cuadro 7. Índice de Servicios Públicos. Nivel general y tipo de servicios
Serie tendencia-ciclo. Variaciones porcentuales mensuales

Período		Nivel general	Tipo de servicios			
			Electricidad, gas y agua	Transporte de pasajeros	Transporte de carga	Peajes
			%			
2024	Enero	-0,4	0,4	-3,2	7,1	-1,1
	Febrero	-0,1	0,6	-2,6	6,6	-1,2
	Marzo	0,2	0,7	-1,7	5,2	-1,2
	Abril	0,6	0,5	-0,8	3,4	11,8
	Mayo	0,1	0,2	-0,2	1,8	-0,7
	Junio	-0,1	0,0	-0,2	0,7	-0,4
	Julio	-0,3	-0,3	-0,3	0,3	-0,1
	Agosto	-0,3	-0,2	-0,6	0,3	0,0
	Septiembre	-0,2	-0,1	-0,7	0,6	-0,1
	Octubre	-0,1	0,0	-0,7	0,7	-0,4
	Noviembre	0,0	0,2	-0,7	0,4	-0,7
	Diciembre	-0,2	0,0	-0,7	-0,6	-1,0
2025	Enero	-0,6	-0,5	-0,6	-1,9	-1,2
	Febrero	-0,9	-0,8	-0,8	-2,9	-1,3
	Marzo	-1,1	-1,0	-1,1	-2,7	-1,2
	Abril	-1,0	-0,8	-1,6	-1,5	-1,0
	Mayo	-0,6	-0,3	-2,0	0,2	-0,8
	Junio	-0,3	0,2	-2,4	1,7	-0,6
	Julio	-0,1	0,5	-2,6	2,2	-0,5
	Agosto	0,1	0,7	-2,5	1,7	-0,4
	Septiembre	0,1	0,7	-2,1	0,6	-0,2

Fuente: IPEC.



Anexo metodológico

El Índice de Servicios Públicos es un índice de coyuntura que mide la evolución de un conjunto de servicios con periodicidad mensual. Se elaboran números índice que reflejan la evolución en términos de volumen físico para cada uno de los servicios y del nivel general.

Es un índice del tipo Laspeyres, con ponderaciones fijas por sector de actividad, que ofrece una pauta del comportamiento de la actividad de los servicios públicos en la provincia de Santa Fe.

Su cálculo se estructura en la agregación de los índices individuales de los sectores al índice del nivel general, utilizando las ponderaciones sectoriales para el año 2014. Estos ponderadores se construyen a partir de la estructura del valor agregado bruto a precios básicos de los servicios incluidos en el indicador.

Los servicios que componen el índice del nivel general son: consumo de gas natural, demanda de energía eléctrica, agua entregada a la red, pasajeros transportados en colectivos urbanos, viajes en taxi, transporte interurbano de pasajeros por ferrocarril, transporte aéreo de pasajeros, transporte de carga por ferrocarril, y vehículos pasantes por estaciones de peaje.

La demanda de energía eléctrica comprende la energía eléctrica del Sistema Interconectado Nacional destinada al mercado interno. La cobertura geográfica es para el total de la provincia de Santa Fe. La unidad de medida está expresada en Mwh. La fuente de información es la Compañía Administradora del Mercado Mayorista Eléctrico S.A. (CAMMESA)

El consumo de gas natural comprende el total del gas entregado al mercado interno a usuarios finales con consumo residencial, industrial, generación eléctrica y otros usuarios finales. La cobertura geográfica es del total de la provincia de Santa Fe. La unidad de medida se expresa en miles de m3. La fuente de información de los datos es el Ente Nacional Regulador del Gas (ENARGAS).

El agua entregada a la red comprende el caudal total de agua producida en plantas y pozos entregada en red (incluye las pérdidas en la etapa de distribución) por la empresa Aguas Santafesinas S.A. La cobertura geográfica de distribución comprende a 15 localidades de la provincia de Santa Fe servidas por la empresa. La unidad de medida se expresa en m3. La fuente de información de los datos es Aguas Santafesinas S.A.

El servicio de pasajeros transportados en colectivos urbanos comprende la cantidad de boletos (validaciones) de pasajes registrados en colectivos de línea urbana en las ciudades de Santa Fe y Rosario.

El servicio de taxis comprende la cantidad de viajes en taxi en las ciudades de Santa Fe y Rosario. Esta serie, a partir de la publicación del informe de enero 2023, reemplazó a la serie utilizada hasta entonces que correspondía a cantidad de licencias habilitadas y en circulación de taxis y remises.

El servicio ferroviario interurbano de pasajeros comprende los pasajeros transportados con boletos pagos de las líneas que atraviesan la Provincia de Santa Fe. Las líneas comprendidas son: Resistencia – Cacuí - Los Amores, Retiro – Córdoba, Retiro – Rosario, Retiro – Tucumán, Retiro - Rufino - Justo Daract, y Rosario - Cañada de Gómez.

Transporte aéreo de pasajeros comprende la cantidad de pasajeros transportados en vuelos regulares, de cabotaje e internacional, con aterrizaje o despegue en aeropuertos de la Provincia de Santa Fe.

Las fuentes de información de los servicios que comprenden el Transporte de pasajeros recién mencionadas, comprenden: Ente de la movilidad de Rosario, Secretaría de Movilidad de la Municipalidad de Rosario, Dirección de Transporte Municipal de Santa Fe, Comisión Nacional de Regulación del Transporte (CNRT), y la Administración Nacional de Aviación Civil (ANAC), dependientes los dos últimos del Ministerio de Transporte de la Nación.

Transporte de carga por ferrocarril comprende las toneladas transportadas en las líneas ferroviarias que atraviesan la Provincia de Santa Fe. Las líneas comprendidas son: Ferroexpreso Pampeano S.A., Nuevo Central Argentino S.A., Trenes Argentinos CyL Belgrano, Trenes Argentinos CyL San Martín. La fuente de información es la Comisión Nacional de Regulación del Transporte (CNRT), dependiente del Ministerio de Transporte de la Nación.



El servicio de Peajes comprende la cantidad de vehículos pasantes por los puestos de peajes de: rutas provinciales, Autopista Santa Fe-Rosario, y el Túnel Subfluvial Santa Fe- Paraná “Raul Uranga- Sylvestre Begnis”. Las fuentes de información comprenden la Dirección Provincial de Vialidad de la Provincia de Santa Fe, y el Ente Interprovincial Túnel Subfluvial “Raul Uranga- Sylvestre Begnis”.

Para la estimación de las series desestacionalizadas y tendencia-ciclo, se realizó un ajuste estacional de las series de tiempo que integran las series originales del ISP, utilizando el programa X-13ARIMA-SEATS, luego se calcula la serie del nivel general como un promedio ponderado de las series ajustadas.