

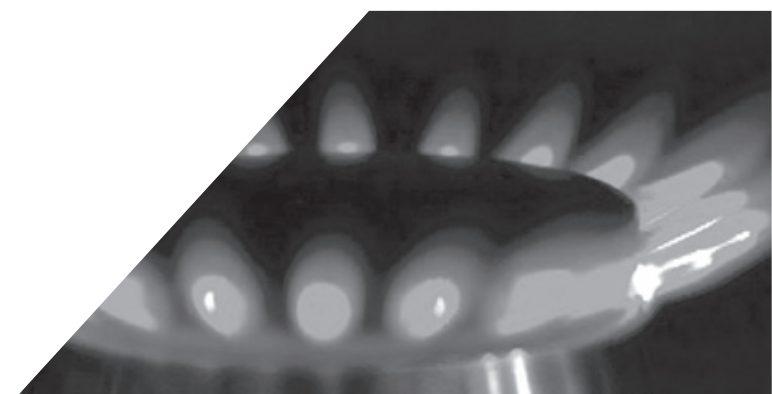


Instituto Provincial  
de Estadística y Censos

JULIO DE 2020 

# ISP

Índice de Servicios Públicos  
de la provincia de Santa Fe



PROVINCIA DE SANTA FE  
Ministerio de Economía

# ÍNDICE

	Página
<b>Cuadros</b>	
1. Índice de Servicios Públicos de la provincia de Santa Fe. Nivel general. Base 2014=100	3
2. Índice de Servicios Públicos. Nivel general y tipo de servicios. Serie original. Base 2014=100	4
3. Índice de Servicios Públicos. Nivel general y tipo de servicios. Serie original. Variaciones porcentuales interanuales	5
4. Índice de Servicios Públicos. Nivel general y tipo de servicios. Serie desestacionalizada. Base 2014=100	6
5. Índice de Servicios Públicos. Nivel general y tipo de servicios. Serie desestacionalizada. Variaciones porcentuales mensuales	6
6. Índice de Servicios Públicos. Nivel general y tipo de servicios. Serie tendencia-ciclo. Base 2014=100	7
7. Índice de Servicios Públicos. Nivel general y tipo de servicios. Serie tendencia-ciclo. Variaciones porcentuales mensuales	7
<b>Gráficos</b>	
1. Índice de Servicios Públicos de la provincia de Santa Fe. Nivel general. Base 2014=100	4
2. Índice de Servicios Públicos. Nivel general y tipo de servicios. Serie original. Base 2014=100	5
<b>Índice de Servicios Públicos por tipo de servicios</b>	4
<b>Anexo metodológico</b>	8

#### Signos convencionales:

- \* Dato provisorio
- Dato igual a cero
- Dato ínfimo, menos de la mitad del último dígito mostrado
- Dato no disponible a la fecha de presentación de los resultados
- e Dato estimado
- s Secreto estadístico
- /// Dato que no corresponde presentar debido a la naturaleza de las cosas o del cálculo

Santa Fe, octubre de 2020

#### Responsables

Juan Martín Agosto

#### Diseño y Diagramación

DG Angelina Araiz

#### Gobernador de la Provincia de Santa Fe

CPN Omar Perotti

#### Ministro de Economía

CPN Walter A. Agosto

#### Secretario de Hacienda

Lic. Germán R. Rollandi

#### Secretario de Finanzas e Ingresos Públicos

CPN Jorge H. Simón

#### Director Provincial de Estadística y Censos

Dr. Gabriel D. Frontons

## Índice de Servicios Públicos de la provincia de Santa Fe Julio 2020

El Índice de Servicios Públicos (ISP) de Santa Fe registró en julio de 2020 una variación negativa de 0,5% respecto al mismo mes de 2019. En términos desestacionalizados, el indicador registró un aumento de 5,1% respecto al mes anterior. Por su parte, el índice tendencia-ciclo presentó una contracción de 0,3% respecto a junio del corriente año.

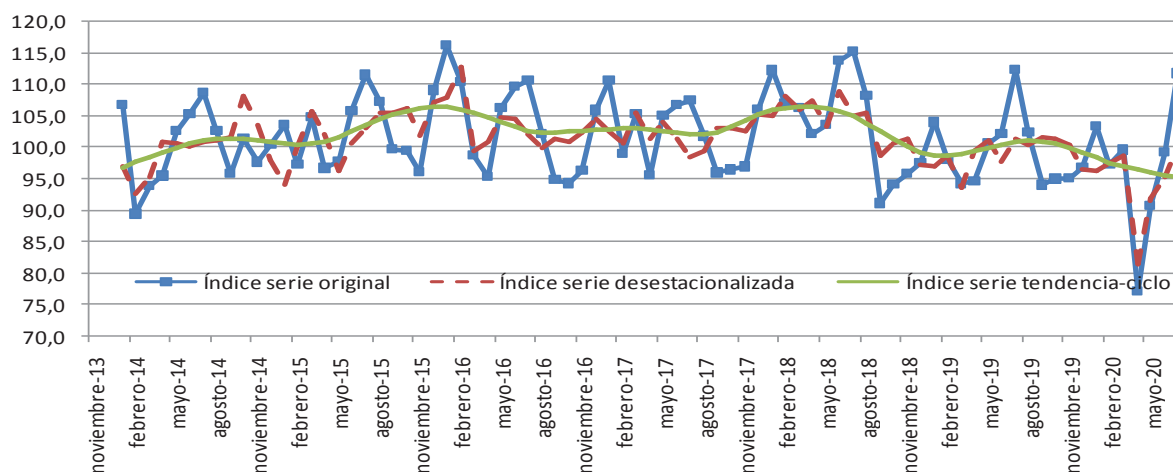
**Cuadro 1. Índice de Servicios Públicos de la provincia de Santa Fe. Nivel general**  
Base 2014=100

Período		Índice serie original	% Var. mismo mes del año anterior	Índice serie desestacionalizada	% Var. mes anterior	Índice serie tendencia-ciclo	% Var. mes anterior
2019	Agosto	102,4	-5,3	100,3	-1,1	101,0	0,2
	Septiembre	94,0	3,2	101,5	1,2	101,0	-0,1
	Octubre	95,0	0,8	101,3	-0,2	100,6	-0,4
	Noviembre	95,2	-0,7	100,3	-1,0	100,0	-0,6
	Diciembre	96,8	-0,7	96,6	-3,7	99,2	-0,8
2020	Enero	103,3	-0,7	96,4	-0,2	98,3	-0,9
	Febrero	97,3	-0,8	97,5	1,1	97,6	-0,8
	Marzo	99,6	5,7	98,6	1,2	96,9	-0,6
	Abril	77,2	-18,4	81,4	-17,5	96,4	-0,5
	Mayo	90,8	-9,9	92,0	13,1	96,0	-0,4
	Junio	99,3	-2,8	95,3	3,6	95,6	-0,4
	Julio	111,7	-0,5	100,1	5,1	95,3	-0,3

Fuente: IPEC en base a datos de CAMMESA, Aguas Santafesinas S.A. y ENARGAS.

**Gráfico 1. Índice de Servicios Públicos de la provincia de Santa Fe. Nivel general**

Base 2014=100



Fuente: IPEC en base a datos de CAMMESA, Aguas Santafesinas S.A. y ENARGAS.

### Índice de Servicios Públicos por tipo de servicios

El Índice de Servicios Públicos comprende los servicios de Gas, Energía eléctrica y Agua. El servicio de Gas entregado en la provincia de Santa Fe registró en julio un incremento de 6,1% respecto de igual mes de 2019, mientras que la demanda de Energía eléctrica se contrajo en 2,3%. Por su parte, el servicio de Agua aumentó 1,6% respecto de julio de 2019.

**Cuadro 2. Índice de Servicios Públicos. Nivel general y tipo de servicios**

Serie original. Base 2014=100

Período	Nivel general	Tipo de servicios			
		Gas	Energía eléctrica	Agua	
2019	Agosto	102,4	88,2	104,3	108,1
	Septiembre	94,0	97,2	91,4	104,9
	Octubre	95,0	92,6	92,7	110,4
	Noviembre	95,2	75,6	96,3	111,2
	Diciembre	96,8	66,2	99,5	117,0
2020	Enero	103,3	62,0	109,2	117,2
	Febrero	97,3	67,4	101,0	110,9
	Marzo	99,6	66,4	103,1	117,8
	Abril	77,2	64,3	73,8	110,8
	Mayo	90,8	84,6	88,4	111,1
	Junio	99,3	98,8	97,5	109,4
	Julio	111,7	126,3	108,9	110,6

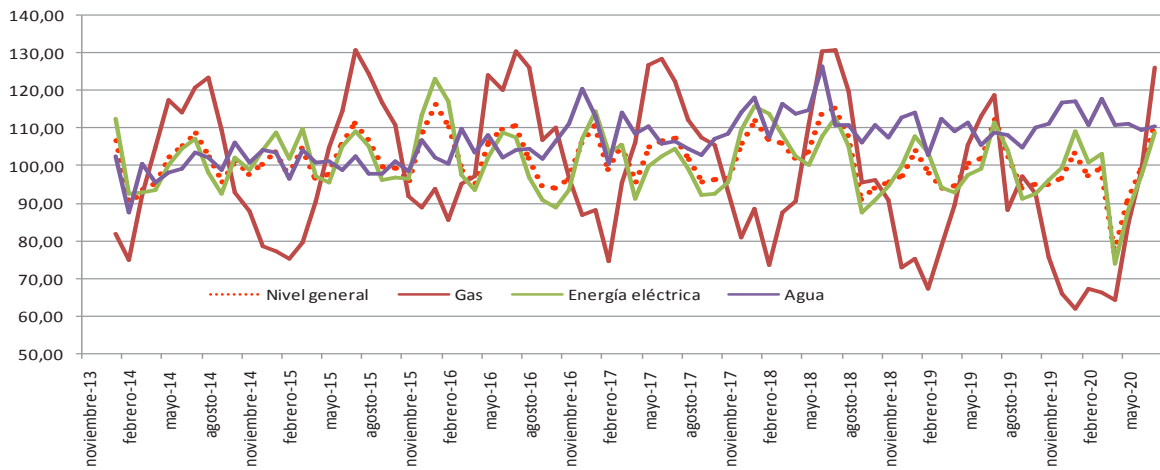
Fuente: IPEC en base a datos de CAMMESA, Aguas Santafesinas S.A. y ENARGAS.

**Cuadro 3. Índice de Servicios Públicos. Nivel general y tipo de servicios**  
**Serie original. Variaciones porcentuales interanuales**

Período	Nivel general	Tipo de servicios			
		Gas	Energía eléctrica	Agua	
%					
2019	Agosto	-5,3	-26,4	-1,0	-2,5
	Septiembre	3,2	1,7	4,4	-1,2
	Octubre	0,8	-3,9	2,1	-0,4
	Noviembre	-0,7	-17,0	1,7	3,3
	Diciembre	-0,7	-9,3	-0,3	3,8
2020	Enero	-0,7	-17,7	1,1	2,6
	Febrero	-0,8	0,1	-2,4	7,6
	Marzo	5,7	-15,5	9,5	4,8
	Abril	-18,4	-28,2	-20,7	1,6
	Mayo	-9,9	-20,0	-9,6	-0,4
	Junio	-2,8	-12,8	-1,7	3,8
	Julio	-0,5	6,1	-2,3	1,6

Fuente: IPEC en base a datos de CAMMESA, Aguas Santafesinas S.A. y ENARGAS.

**Gráfico 2. Índice de Servicios Públicos. Nivel general y tipos de servicios. Serie original**  
 Base 2014=100



Fuente: IPEC en base a datos de CAMMESA, Aguas Santafesinas S.A. y ENARGAS.

En términos desestacionalizados, se observa que el servicio de Gas registra un incremento de 24,8% en julio respecto al mes anterior. El servicio de Energía eléctrica registró una suba de 3,0%, mientras que el servicio de Agua disminuyó 0,6%.

**Cuadro 4. Índice de Servicios Públicos. Nivel general y tipo de servicios Serie desestacionalizada. Base 2014=100**

Período	Nivel general	Tipo de servicios			
		Gas	Energía eléctrica	Agua	
2019	Agosto	100,3	75,7	103,5	110,6
	Septiembre	101,5	92,0	102,0	110,1
	Octubre	101,3	89,8	102,0	110,8
	Noviembre	100,3	82,5	101,8	112,3
	Diciembre	96,6	83,8	96,4	112,0
2020	Enero	96,4	74,4	98,1	112,0
	Febrero	97,5	93,4	95,7	112,2
	Marzo	98,6	77,2	100,5	112,6
	Abril	81,4	68,0	79,1	109,5
	Mayo	92,0	75,0	92,2	110,4
	Junio	95,3	78,1	95,9	111,6
	Julio	100,1	97,4	98,8	110,9

Fuente: IPEC en base a datos de CAMMESA, Aguas Santafesinas S.A. y ENARGAS.

**Cuadro 5. Índice de Servicios Públicos. Nivel general y tipo de servicios Serie desestacionalizada. Variaciones porcentuales mensuales**

Período	Nivel general	Tipo de servicios			
		Gas	Energía eléctrica	Agua	
%					
2019	Agosto	-1,1	-17,9	1,6	1,3
	Septiembre	1,2	21,5	-1,5	-0,4
	Octubre	-0,2	-2,4	0,1	0,6
	Noviembre	-1,0	-8,1	-0,2	1,4
	Diciembre	-3,7	1,6	-5,3	-0,2
2020	Enero	-0,2	-11,2	1,7	0,0
	Febrero	1,1	25,5	-2,4	0,2
	Marzo	1,2	-17,3	5,0	0,4
	Abril	-17,5	-11,9	-21,3	-2,7
	Mayo	13,1	10,3	16,6	0,8
	Junio	3,6	4,1	4,0	1,1
	Julio	5,1	24,8	3,0	-0,6

Fuente: IPEC en base a datos de CAMMESA, Aguas Santafesinas S.A. y ENARGAS.

En cuanto al índice de tendencia-ciclo, se observa en julio una variación positiva de 0,3% respecto del mes anterior en el servicio de Gas y negativa de 0,4% en Energía eléctrica, mientras que en el servicio de Agua la baja fue de 0,1%.

**Cuadro 6. Índice de Servicios Públicos. Nivel general y tipo de servicios**  
Serie tendencia-ciclo. Base 2014=100

Período	Nivel general	Tipo de servicios			
		Gas	Energía eléctrica	Agua	
2019	Agosto	101,0	90,6	101,5	110,2
	Septiembre	101,0	89,3	101,6	110,8
	Octubre	100,6	87,5	101,3	111,3
	Noviembre	100,0	85,5	100,8	111,9
	Diciembre	99,2	83,1	100,2	112,2
2020	Enero	98,3	80,8	99,4	112,3
	Febrero	97,6	79,0	98,7	112,2
	Marzo	96,9	77,8	98,2	112,0
	Abril	96,4	77,1	97,7	111,6
	Mayo	96,0	76,8	97,3	111,4
	Junio	95,6	76,7	96,7	111,2
	Julio	95,3	76,9	96,3	111,1

Fuente: IPEC en base a datos de CAMMESA, Aguas Santafesinas S.A. y ENARGAS.

**Cuadro 7. Índice de Servicios Públicos. Nivel general y tipo de servicios**  
Serie tendencia-ciclo. Variaciones porcentuales mensuales

Período	Nivel general	Tipo de servicios			
		Gas	Energía eléctrica	Agua	
%					
2019	Agosto	0,2	-1,0	0,4	0,5
	Septiembre	-0,1	-1,5	0,1	0,5
	Octubre	-0,4	-2,0	-0,2	0,5
	Noviembre	-0,6	-2,4	-0,5	0,5
	Diciembre	-0,8	-2,7	-0,7	0,3
2020	Enero	-0,9	-2,8	-0,7	0,1
	Febrero	-0,8	-2,3	-0,7	-0,1
	Marzo	-0,6	-1,5	-0,6	-0,2
	Abril	-0,5	-0,9	-0,5	-0,3
	Mayo	-0,4	-0,5	-0,4	-0,2
	Junio	-0,4	-0,1	-0,5	-0,2
	Julio	-0,3	0,3	-0,4	-0,1

Fuente: IPEC en base a datos de CAMMESA, Aguas Santafesinas S.A. y ENARGAS.

## Anexo metodológico

El Índice de Servicios Públicos es un índice de coyuntura que mide la evolución de un conjunto de servicios con periodicidad mensual. Se elaboran números índice que reflejan la evolución en términos de volumen físico para cada uno de los servicios y del nivel general.

Es un índice del tipo Laspeyres, con ponderaciones fijas por sector de actividad, que ofrece una pauta del comportamiento de la actividad de los servicios públicos en la provincia de Santa Fe.

Su cálculo se estructura en la agregación de los índices individuales de los sectores al índice del nivel general, utilizando las ponderaciones sectoriales para el año 2014. Estos ponderadores se construyen a partir de la estructura del valor agregado bruto a precios básicos de los servicios incluidos en el indicador.

Los servicios que componen el índice del nivel general son: consumo de gas natural, demanda de energía eléctrica y agua entregada a la red. En una segunda etapa de este informe, el índice se completará con otros servicios.

La demanda de energía eléctrica comprende la energía eléctrica del Sistema Interconectado Nacional destinada al mercado interno. La cobertura geográfica es para el total de la provincia de Santa Fe. La unidad de medida está expresada en MWh. La fuente de información es la Compañía Administradora del Mercado Juniorista Eléctrico S.A. (CAMMESA)

El consumo de gas natural comprende el total del gas entregado al mercado interno a usuarios finales con consumo residencial, industrial, generación eléctrica y otros usuarios finales. La cobertura geográfica es del total de la provincia de Santa Fe. La unidad de medida se expresa en miles de m<sup>3</sup>. La fuente de información de los datos es el Ente Nacional Regulador del Gas (ENARGAS).

El agua entregada a la red comprende el caudal total de agua producida en plantas y pozos entregada en red (incluye las pérdidas en la etapa de distribución) por la empresa Aguas Santafesinas S.A. La cobertura geográfica de distribución comprende a 27 localidades de la provincia de Santa Fe servidas por la empresa. La unidad de medida se expresa en m<sup>3</sup>. La fuente de información de los datos es Aguas Santafesinas S.A.

Para la estimación de las series desestacionalizadas y tendencia-ciclo, se realizó un ajuste estacional de las series de tiempo económicas que integran las series originales del ISP, utilizando el programa X-13ARIMA-SEATS, luego se calcula la serie del nivel general como un promedio ponderado de las series ajustadas (método indirecto).