

Índice Provincial de Actividad Industrial

Base 2004=100

Noviembre 2019



ÍNDICE

	Página
Cuadros	
1. Índice Provincial de Actividad Industrial. Nivel General. Enero 2018 - noviembre 2019	3
2. Índice Provincial de Actividad Industrial. Nivel General y Bloques industriales. Noviembre 2019	4
3. Índice Provincial de Actividad Industrial. Bloques Industriales. Enero 2018 - noviembre 2019	5
4. Variación porcentual del Índice Provincial de Actividad Industrial, respecto a igual mes del año anterior. Bloques Industriales. Enero 2018 - noviembre 2019	6
Gráficos	
1. Índice Provincial de Actividad Industrial, base 2004=100. Nivel General. Período 2004-2019	4
Síntesis metodológica	8

Signos convencionales:

- * Dato provisorio
- Dato igual a cero
- Dato ínfimo, menos de la mitad del último dígito mostrado
- Dato no disponible a la fecha de presentación de los resultados.
- e Dato estimado
- s Secreto estadístico

/// Dato que no corresponde presentar debido a la naturaleza de las cosas o del cálculo

Santa Fe, febrero de 2020

Responsables

Área económica

Lic. Nélide Cavuto

Lic. Victoria Cassanello

Relevamiento de datos

Sra. Claudia Mazzola

Srta. Carolina Giobergia

Srta. Soledad Bugliolo

Sr. Jorge Fessia

Tec. Leticia Galetti

Srta. Fiorela Greggí

Sectorial Informática

Ing. Pablo Grassi

Diseño y Diagramación

DG Angelina Araiz

Gobernador de la Provincia de Santa Fe

CPN Omar Perotti

Ministro de Economía

CPN Walter Agosto

Secretario de Finanzas e Ingresos Públicos

CPN Jorge Simón

Director General a/c

Lic. Germán Rollandi

Santa Fe, 19 de febrero de 2020

Índice Provincial de Actividad Industrial Base 2004=100

El Índice Provincial de Actividad Industrial (IPAI) presentó en enero-noviembre de 2019 una caída de 7,6% respecto al mismo período del año previo. En términos desestacionalizados la contracción mensual fue menos pronunciada, alcanzando un 0,1%.

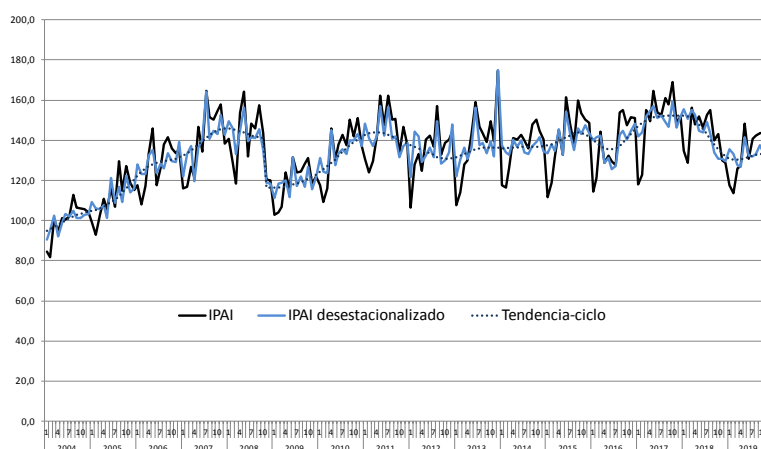
Cuadro 1. Índice Provincial de Actividad Industrial. Nivel General.

Provincia de Santa Fe. Enero 2018 - noviembre 2019

Año	Mes	Índice	Variación %		Índice desestacionalizado	Variación %
			Respecto a igual mes del año anterior	Acumulado anual respecto a igual período del año anterior		Respecto a mes anterior
2018	Enero	134,7	14,3	14,3	155,4	2,3
	Febrero	128,7	4,7	9,4	150,8	-3,0
	Marzo	156,2	0,9	6,0	155,0	2,8
	Abril	148,0	-1,1	4,1	152,7	-1,5
	Mayo	151,9	-7,8	1,3	144,9	-5,1
	Junio	146,3	-4,9	0,2	143,8	-0,8
	Julio	152,7	0,0	0,2	149,3	3,8
	Agosto	155,2	-3,5	-0,3	143,6	-3,8
	Septiembre	139,9	-11,5	-1,6	134,1	-6,6
	Octubre	143,2	-15,2	-3,2	130,9	-2,4
	Noviembre	129,8	-12,7	-4,0	130,8	-0,1
	Diciembre	128,8	-15,2	-5,0	129,6	-0,9
2019	Enero	117,5	-12,7	-12,7	135,5	4,5
	Febrero	113,7	-11,6	-12,2	133,3	-1,6
	Marzo	126,1	-19,3	-14,8	127,6	-4,3
	Abril	127,3	-14,0	-14,6	126,9	-0,5
	Mayo	148,5	-2,3	-12,0	141,6	11,6
	Junio	130,7	-10,6	-11,8	132,2	-6,7
	Julio	140,8	-7,7	-11,2	131,9	-0,2
	Agosto*	142,5	-8,2	-10,8	133,2	1,0
	Septiembre*	143,6	2,7	-9,3	137,6	3,3
	Octubre*	144,0	0,6	-8,4	133,1	-3,3
	Noviembre*	131,2	1,0	-7,6	132,9	-0,1

La evolución mensual del IPAI desde 2004 hasta el mes calculado puede observarse en el Gráfico 1.

Gráfico 1. Índice Provincial de Actividad Industrial, base 2004=100
Nivel General. Período 2004-2019



Bloques Industriales

Cuadro 2. Índice Provincial de Actividad Industrial. Nivel General y Bloques Industriales.
Provincia de Santa Fe. Noviembre de 2019*

Nivel General y Bloques industriales	Índice	Variación %	
		Respecto a igual mes del año anterior	Acumulado anual respecto a igual período del año anterior
Nivel general	131,2	1,0	-7,6
1 Procesamiento de carne y pescado	151,4	22,2	13,8
2 Aceites y grasas de origen vegetal	161,6	22,5	4,9
3 Lácteos	116,6	12,9	-6,9
4 Alimentos y bebidas	234,1	2,3	-10,4
5 Productos textiles y de cuero	56,8	-11,2	-1,4
6 Madera, papel y productos derivados, excepto muebles	82,3	-3,7	-10,3
7 Edición e impresión	58,3	1,8	-15,0
8 Sustancias y productos químicos	197,5	-2,5	-0,3
9 Productos de caucho, plástico y minerales no metálicos	95,8	-9,2	-4,1
10 Productos elaborados de metal, excepto maquinaria y equipo	102,4	-30,0	-12,1
11 Maquinaria agrícola y equipos de uso general	164,6	4,3	-11,2
12 Equipos de oficina, electrónicos y medicinales	194,2	-0,4	-6,0
13 Vehículos automotores y transporte	94,6	-29,1	-30,4
14 Muebles y colchones	144,7	-9,4	-21,3
15 Reciclamiento y reparación de maquinarias	96,1	-1,8	-22,6
16 Coque y productos de la refinación del petróleo	--	--	--
17 Metales comunes	94,3	12,2	-17,4

Durante noviembre de 2019, los bloques industriales que componen el IPAI mostraron comportamientos dispares: la mayor recuperación se observó en Aceites y grasas de origen vegetal con 22,5%, seguida de Procesamiento de carne y pescado que presentó una variación anual de 22,2%, encontrándose luego el sector Lácteos con un 12,9%. En el extre-

mo opuesto, los sectores con mayores caídas fueron Productos elaborados de metal, excepto maquinaria y equipo, con una contracción del 30,0% y Vehículos automotores y transporte que registró un descenso del 29,1%.

Considerando los sectores de mayor relevancia para la provincia, Aceites y grasas de origen vegetal presentó, como ya se comentó, un aumento anual de 22,5% en noviembre de 2019, mientras que la fabricación de Metales comunes se incrementó un 12,2%.

Por otro lado, Maquinaria agrícola y equipos de uso general mostró una suba de 4,3% en términos interanuales.

A continuación se presentan los distintos bloques, con la correspondiente evolución de su índice desde enero de 2018.

Cuadro 3. Índice Provincial de Actividad Industrial. Bloques Industriales.

Provincia de Santa Fe. Enero 2018 - noviembre 2019

Año	Mes	Bloques Industriales								
		Procesamiento de carne y pescado	Aceites y grasas de origen vegetal	Lácteos	Alimentos y bebidas	Productos textiles y de cuero	Madera, papel y productos derivados, excepto muebles	Edición e impresión	Sustancias y productos químicos	Productos de caucho, plástico y minerales no metálicos
2018	Enero	101,2	139,2	92,6	286,1	48,8	89,6	71,7	181,5	92,4
	Febrero	88,8	99,2	92,6	253,9	56,2	89,4	64,8	174,6	76,7
	Marzo	111,5	174,8	106,3	282,7	62,3	91,4	83,9	197,2	108,9
	Abril	92,6	191,2	102,5	266,5	63,6	89,1	71,8	194,2	100,1
	Mayo	101,5	185,9	100,8	263,7	73,3	89,7	80,3	227,2	115,1
	Junio	93,0	160,1	88,3	248,3	65,5	86,8	68,3	209,7	104,4
	Julio	101,2	206,4	123,6	243,4	80,1	92,4	69,6	211,8	96,1
	Agosto	104,2	196,7	123,6	262,2	74,7	98,6	98,2	222,7	96,9
	Septiembre	99,3	170,2	113,2	228,6	86,2	100,4	95,3	249,9	105,6
	Octubre	128,4	181,5	118,1	238,9	62,7	105,0	52,7	202,5	108,6
	Noviembre	123,8	131,8	103,2	228,8	64,0	85,4	57,2	202,6	105,5
	Diciembre	115,8	166,1	105,7	228,1	54,8	82,6	57,3	237,2	86,3
2019	Enero	102,1	148,9	98,5	235,0	61,2	81,9	42,1	174,0	77,7
	Febrero	84,7	113,4	86,1	223,6	51,5	78,1	49,8	199,5	74,0
	Marzo	93,7	149,6	83,4	205,2	65,9	90,7	50,2	201,1	93,7
	Abril	98,6	166,2	91,0	228,5	60,7	89,4	57,8	194,4	95,3
	Mayo	111,3	236,5	90,4	247,4	76,6	94,4	77,9	210,1	101,4
	Junio	105,7	196,8	79,8	225,2	58,6	80,7	88,9	196,5	95,6
	Julio	120,1	194,8	90,7	231,5	72,6	80,4	56,9	196,3	95,6
	Agosto*	131,3	193,5	106,3	217,9	78,3	88,1	52,9	226,7	108,1
	Septiembre*	147,3	196,8	106,7	221,7	69,2	70,4	91,9	242,4	108,4
	Octubre*	157,2	169,7	134,6	242,5	75,7	76,8	64,8	229,0	118,5
	Noviembre*	151,4	161,6	116,6	234,1	56,8	82,3	58,3	197,5	95,8

Cuadro 3 (continuación). Índice Provincial de Actividad Industrial. Bloques Industriales.
Provincia de Santa Fe. Enero 2018 - noviembre 2019

Año	Mes	Bloques Industriales							
		Productos elaborados de metal, excepto maquinaria y equipo	Maquinaria agrícola y equipos de uso general	Equipos de oficina, electrónicos y medicinales	Vehículos automotores y transporte	Muebles y colchones	Reciclamiento y reparación de maquinarias	Coque y productos de la refinación del petróleo	Metales comunes
2018	Enero	108,9	205,2	227,9	105,9	211,7	95,4	44,0	100,5
	Febrero	107,7	222,6	205,6	145,2	216,7	82,2	48,1	104,7
	Marzo	136,4	228,0	237,6	162,6	253,6	125,7	///	123,4
	Abril	109,5	227,5	261,4	89,4	230,7	105,4	///	122,1
	Mayo	128,2	215,6	232,0	92,1	253,2	93,8	///	127,5
	Junio	128,8	184,8	224,4	176,9	246,3	166,8	///	124,9
	Julio	114,3	184,7	219,7	141,3	256,1	129,3	///	121,4
	Agosto	112,2	192,3	281,8	142,3	225,4	131,5	///	126,5
	Septiembre	118,5	149,3	199,2	97,3	151,5	106,0	///	122,9
	Octubre	151,8	188,2	247,2	70,8	201,6	99,7	///	96,6
	Noviembre	146,2	157,7	195,0	133,5	159,8	97,9	///	84,1
	Diciembre	104,5	163,2	192,4	106,5	100,8	93,7	///	79,1
2019	Enero	110,7	159,7	167,6	65,2	102,4	107,1	///	74,1
	Febrero	89,8	186,7	169,9	75,3	176,0	55,9	///	82,4
	Marzo	102,0	184,8	203,5	95,7	158,2	79,9	///	101,4
	Abril	97,4	163,3	193,9	84,2	191,3	71,7	///	96,0
	Mayo	130,4	152,7	239,9	109,4	186,7	73,3	///	98,9
	Junio	106,4	150,9	208,8	65,6	173,5	88,8	///	97,7
	Julio	127,1	166,0	265,1	116,7	214,0	97,0	///	92,9
	Agosto*	104,3	184,9	247,3	89,7	193,5	98,9	///	104,2
	Septiembre*	120,2	182,1	244,4	82,5	189,3	88,1	///	93,2
	Octubre*	106,8	219,4	244,5	65,8	163,9	97,4	///	101,4
	Noviembre*	102,4	164,6	194,2	94,6	144,7	96,1	///	94,3

Cuadro 4. Variación porcentual del Índice Provincial de Actividad Industrial, respecto a igual mes del año anterior. Bloques Industriales. Provincia de Santa Fe. Enero 2018 - noviembre 2019

Año	Mes	Bloques Industriales								
		Procesamiento de carne y pescado	Aceites y grasas de origen vegetal	Lácteos	Alimentos y bebidas	Productos textiles y de cuero	Madera, papel y productos derivados, excepto muebles	Edición e impresión	Sustancias y productos químicos	Productos de caucho, plástico y minerales no metálicos
2018	Enero	21,3	28,3	18,3	18,0	-33,4	-18,5	19,3	2,1	-1,2
	Febrero	16,7	-18,7	42,7	11,1	-0,5	20,8	-13,6	1,6	-25,8
	Marzo	29,8	-10,5	9,7	7,0	-5,9	-10,9	0,4	-8,4	-16,8
	Abril	34,2	-12,5	16,9	8,5	7,9	8,2	-4,6	10,2	-10,6
	Mayo	33,0	-14,6	4,3	-0,3	14,3	-5,7	2,4	14,8	-18,0
	Junio	22,4	-20,2	-8,7	-2,0	14,9	17,3	-24,3	2,7	-15,1
	Julio	36,1	-0,3	25,3	-9,8	31,2	0,6	-33,1	6,7	-31,6
	Agosto	31,1	-8,1	18,3	-2,1	14,9	1,7	-13,2	6,2	-35,4
	Septiembre	22,2	3,2	16,2	-10,6	30,5	13,1	-36,4	18,7	-29,1
	Octubre	38,0	-16,5	17,5	-12,9	13,0	12,9	-29,9	-7,7	-14,2
	Noviembre	35,9	2,1	-1,3	-14,7	28,8	-1,2	-33,0	-6,2	-28,6
	Diciembre	20,9	48,6	19,3	-14,8	5,3	2,2	-33,7	5,2	-27,7
2019	Enero	0,8	7,0	6,4	-17,9	25,6	-8,6	-41,3	-4,1	-15,9
	Febrero	-4,6	14,3	-7,0	-11,9	-8,3	-12,7	-23,1	14,3	-3,5
	Marzo	-15,9	-14,4	-21,5	-27,4	5,9	-0,8	-40,1	2,0	-14,0
	Abril	6,4	-13,1	-11,2	-14,3	-4,5	0,3	-19,5	0,1	-4,7
	Mayo	9,7	27,2	-10,4	-6,2	4,4	5,3	-3,0	-7,5	-11,9
	Junio	13,6	22,9	-9,7	-9,3	-10,5	-7,0	30,1	-6,3	-8,4
	Julio	18,8	-5,6	-26,6	-4,9	-9,4	-13,0	-18,2	-7,3	-0,5
	Agosto*	26,0	-1,7	-14,0	-16,9	4,8	-10,6	-46,1	1,8	11,7
	Septiembre*	48,3	15,6	-5,7	-3,0	-19,7	-29,9	-3,7	-3,0	2,7
	Octubre*	22,5	-6,5	14,0	1,5	20,8	-26,9	22,9	13,1	9,1
	Noviembre*	22,2	22,5	12,9	2,3	-11,2	-3,7	1,8	-2,5	-9,2

Cuadro 4 (continuación). Variación porcentual del Índice Provincial de Actividad Industrial, respecto a igual mes del año anterior. Bloques Industriales. Provincia de Santa Fe. Enero 2018 - noviembre 2019

Año	Mes	Bloques Industriales							
		Productos elaborados de metal, excepto maquinaria y equipo	Maquinaria agrícola y equipos de uso general	Equipos de oficina, electrónicos y medicinales	Vehículos automotores y transporte	Muebles y colchones	Reciclamiento y reparación de maquinarias	Coque y productos de la refinación del petróleo	Metales comunes
2018	Enero	19,8	45,8	0,9	-19,6	16,5	10,3	-19,2	25,7
	Febrero	-15,4	6,3	-5,9	62,1	10,5	-5,7	-0,4	24,2
	Marzo	13,1	-8,2	-8,8	43,0	7,5	0,0	///	19,0
	Abril	-17,4	-1,5	19,9	-33,2	7,8	14,1	///	27,7
	Mayo	-13,9	-12,9	-10,7	-43,5	-7,6	-18,2	///	12,6
	Junio	-4,8	-16,1	-12,8	17,0	-3,1	67,8	///	17,3
	Julio	-21,5	11,1	-16,9	22,5	-1,2	-5,4	///	7,2
	Agosto	-16,1	-1,8	-1,8	-3,4	-19,7	40,1	///	6,6
	Septiembre	-25,7	-29,4	-26,0	-40,7	-51,0	-12,0	///	-1,0
	Octubre	-6,7	-26,9	-9,4	-51,0	-28,9	-2,5	///	-20,6
	Noviembre	-0,5	-26,8	-20,9	-6,4	-42,7	-14,2	///	-31,7
	Diciembre	-24,1	-49,6	-31,3	-34,2	-55,8	-15,3	///	-28,5
2019	Enero	1,6	-22,2	-26,5	-38,4	-51,6	12,3	///	-26,3
	Febrero	-16,6	-16,1	-17,4	-48,2	-18,8	-31,9	///	-21,3
	Marzo	-25,2	-18,9	-14,4	-41,1	-37,6	-36,4	///	-17,8
	Abril	-11,0	-28,2	-25,8	-5,8	-17,1	-32,0	///	-21,4
	Mayo	1,7	-29,2	3,4	18,8	-26,2	-21,8	///	-22,5
	Junio	-17,3	-18,3	-6,9	-62,9	-29,6	-46,7	///	-21,8
	Julio	11,3	-10,1	20,6	-17,4	-16,5	-25,0	///	-23,4
	Agosto*	-7,0	-3,9	-12,2	-37,0	-14,2	-24,8	///	-17,7
	Septiembre*	1,4	22,0	22,7	-15,2	25,0	-16,9	///	-24,1
	Octubre*	-29,7	16,6	-1,1	-7,1	-18,7	-2,3	///	5,0
	Noviembre*	-30,0	4,3	-0,4	-29,1	-9,4	-1,8	///	12,2

Síntesis metodológica

El Índice Provincial de Actividad Industrial (IPAI) desarrollado por el Instituto Provincial de Estadística y Censos (IPEC) tiene por objetivo medir el nivel de actividad del sector industrial de la provincia de Santa Fe, en base a las ventas declaradas por el sector. La información se obtiene a través de la Encuesta Industrial Mensual; relevamiento realizado en conjunto con el Instituto Nacional de Estadística y Censos (INDEC).

La población de referencia del índice son los locales industriales de la provincia de Santa Fe, que fueron agrupados en “bloques” de acuerdo a su rama de actividad y su afinidad en el proceso productivo:

Bloque Industrial	Descripción	Ramas industriales que contiene, según CLANAE 2004 (1)
1	Procesamiento de carne y pescado	15111 a 15120
2	Aceites y grasas de origen vegetal	15140
3	Lácteos	15201 a 15209
4	Alimentos y bebidas	15131 a 15139 y 15311 a 15549
5	Productos textiles y de cuero	17 a 19
6	Madera, papel y productos derivados, excepto muebles	20 y 21
7	Edición e impresión	22
8	Sustancias y productos químicos	24
9	Productos de caucho, plástico y minerales no metálicos	25 y 26
10	Productos elaborados de metal, excepto maquinaria y equipo	28
11	Maquinaria agrícola y equipos de uso general	29
12	Equipos de oficina, electrónicos y medicinales	30 a 33
13	Vehículos automotores y transporte	34 y 35
14	Muebles y colchones	36
15	Reciclamiento y reparación de maquinarias	37 y 38
16	Coque y productos de la refinación del petróleo	23
17	Metales comunes	27

(1) Las ramas industriales son detalladas a cinco dígitos o dos dígitos de acuerdo a la necesidad de desagregación de las mismas y su pertenencia a los Bloques Industriales.

Ponderaciones de los bloques industriales

Las ponderaciones indican el peso relativo de cada uno de los bloques en el IPAI, y se calculan de acuerdo a la participación de cada uno de ellos en el Producto Bruto Geográfico a precios básicos (PBGpb) del año 2004 para la provincia de Santa Fe. A continuación se presenta la estructura de ponderaciones:

Bloque Industrial	Descripción	Ponderación
1	Procesamiento de carne y pescado	5%
2	Aceites y grasas de origen vegetal	17%
3	Lácteos	6%
4	Alimentos y bebidas	7%
5	Productos textiles y de cuero	6%
6	Madera, papel y productos derivados, excepto muebles	4%
7	Edición e impresión	1%
8	Sustancias y productos químicos	6%
9	Productos de caucho, plástico y minerales no metálicos	4%
10	Productos elaborados de metal, excepto maquinaria y equipo	9%
11	Maquinaria agrícola y equipos de uso general	9%
12	Equipos de oficina, electrónicos y medicinales	2%
13	Vehículos automotores y transporte	7%
14	Muebles y colchones	2%
15	Reciclamiento y reparación de maquinarias	1%
16	Coque y productos de la refinación del petróleo	2%
17	Metales comunes	12%
TOTAL		100%

La metodología del indicador puede consultarse en el siguiente link:
<http://www.estadisticasantafe.gov.ar/documento/ipeai-sf-metodologia/>